

WIWA Inject HD 1 / Inject HD 2 Verpressgeräte  
 WIWA 2K-Inject 14025 Injektionsanlage

# WIWA VERPRESSGERÄTE UND INJEKTIONSANLAGEN

## WIWA Inject HD1 / HD 2

Die neue Dimension für Injektions- und Verpressarbeiten.

Die Injektionsgeräte HD 1 und HD 2 eignen sich besonders für das Injizieren und Verpressen von niedrig viskosen Epoxy- oder Polyurethanharzen und entsprechen den Anforderungen der ZTV Riß.

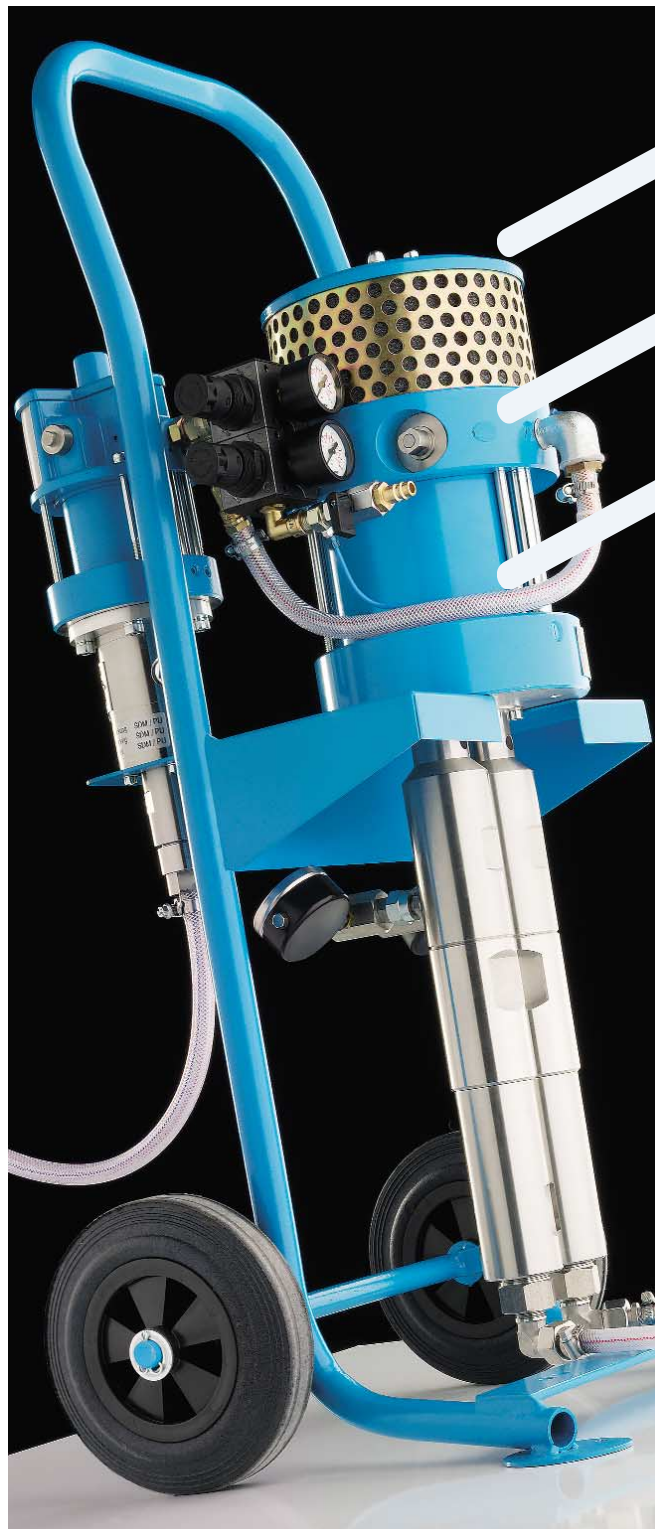
## WIWA 2K-Inject 14025 Injektionsanlage

Die ausgereifte Technik für Injektions- und Verpressarbeiten mit Acrylatgelen.

Mit der neu entwickelten WIWA 2K-Inject 14025 zeigt die Firma WIWA nicht nur Leistungsfähigkeit in der Injektions- und Verpresstechnik, sondern auch Fachkompetenz und Umweltbewusstsein durch ausgereifte Maschinentechnik.



Mischeinheit mit Statikmischer und separater Spüleinrichtung für die Komponenten A + B



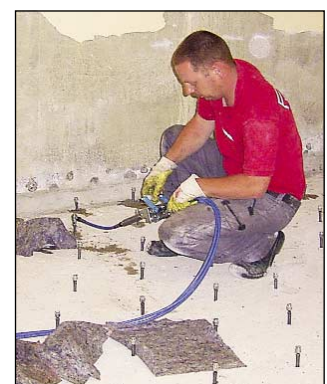
Neue Maßstäbe für die Bausanierung

## 2K-Inject 14025

- Fest eingestelltes Mischungsverhältnis
- Einfache Bedienung
- Hohe Dosiergenauigkeit
- Kompakte Bauweise

## Inject HD 1/HD 2

- Leistungsstarke Verpressgeräte
- Einfach zu bedienen
- Ideal für Arbeiten auf Gerüsten, im Schacht oder im Tunnel
- Stufenlos einstellbarer Injektionsdruck
- Entspricht den Anforderungen der ZTV Riß



Professionelle Abdichtung einer Bodenplatte gegen aufsteigende Feuchtigkeit mit 2K-Acrylatgel

# INJECT HD 1/HD 2



Die **WIWA Inject HD 1** ist mit einem Einfülltrichter für ca. 1,5 l Verpressmaterial und Injektionslanze ausgestattet



**WIWA Inject HD 2** mit 6 l Materialein-fülltrichter



**Injektionspistole**

## WIWA Inject HD 1/HD 2 Technik, die begeistert

- Kompakte, tragbare und leistungsstarke Injektionsgeräte mit pneumatischem Antrieb
- Die WIWA Inject HD 1/HD 2 sind geeignet für das Injizieren und Verpressen von niedrig viskosen Epoxy- oder Polyurethanharzen
- Die WIWA Inject HD 1/HD 2 sind einfach zu bedienen und zu transportieren und somit auch ideal für Arbeiten auf Gerüsten, im Schacht oder im Tunnel
- Entsprechen den Anforderungen der ZTV Riß
- Durch die langsamer werdende Hubgeschwindigkeit kann der Bediener erkennen, wie weit der Injektionsvorgang fortgeschritten ist. Sobald der Motor stehen bleibt, ist die Injektionsstelle gefüllt
- Der Injektionsdruck ist stufenlos einstellbar
- Der Vorteil von druckluftbetriebenen Kolbenpumpen im Vergleich zu elektrischen Membranpumpen ist das Stehenbleiben des Motors, wenn die Injektionsstelle gefüllt ist

## Deshalb:

weniger Verschleiß und keine Materialerwärmung durch Umpumpen und somit keine Verkürzung der Reaktionszeiten des Materials durch erhöhte Temperatur.

## Grundausstattung Inject HD 1

Die WIWA Inject HD 1 wird komplett mit einem 7,5 m Hochdruckinjektionsschlauch und einer Injektionslanze mit einer 4-Backen-Injektionskupplung geliefert. Die WIWA Inject HD 1 ist mit einem Einfülltrichter für ca. 1,5 l Verpressmaterial ausgestattet. Das komplette Gerät ist in einem robusten Rahmengestell montiert.

## Grundausstattung Inject HD 2

Die WIWA Inject HD 2 wird komplett mit einem 7,5 m Hochdruckinjektionsschlauch und einer Injektionslanze mit einer 4-Backen-Injektionskupplung geliefert. Die WIWA Inject HD 2 ist mit einem Einfülltrichter für ca. 6 l Verpressmaterial ausgestattet. Das komplette Gerät ist auf einem robusten Rahmengestell montiert.

## Zubehör:

Injektionspistole kpl. mit Materialschlauch, Hydraulikmundstück und Manometer Best.-Nr.: 0631424

TECHNISCHE DATEN	WIWA Inject HD 1	WIWA Inject HD 2
Druckübersetzung:	33 : 1	33 : 1
Max. Förderleistung bei freiem Durchfluss:	3 l/min	3 l/min
Höchstzulässiger Betriebsdruck:	264 bar	264 bar
Max. Lufteingangsdruk:	8 bar	8 bar
Fördermenge:	14 ccm je Doppelhub	14 ccm je Doppelhub
Gesamtgewicht:	8 kg	9 kg
Materialein-fülltrichter:	1,5 l	6 l
Bestellnummer:	0644426	0644517

AUSGEREIFTE MASCHINENTECHNIK FÜR  
UMWELTFREUNDLICHE ACRYLATGELE

# 2K-INJECT 14025



TECHNISCHE DATEN	2K-Inject 14025
Druckübersetzung:	25 : 1
Höchstzulässiger Betriebsdruck:	200 bar
Max. Lufteingangsdruck:	8 bar
Fördermenge:	80 ccm je Doppelhub
Bestellnummer:	0641976

**Fachkompetenz und Umweltbewusstsein durch ausgereifte Maschinenteknik zeigt WIWA mit der neuen 2K-Inject 14025 für Injektions- und Verpressarbeiten in der Bausanierung.**

Da bei Acrylatgelen auf organische Lösemittel verzichtet werden kann, steht ein umweltverträglicher Baustoff zur Verfügung, der mit der WIWA 2K-Inject 14025 dosiergenau verarbeitet werden kann.

Die Anwendungsgebiete der druckluftbetriebenen 2K-Injektionsanlage sind unter anderem das Abdichten von Kellern gegen Stau- und Sickerwasser, horizontale Feuchtigkeitssperren gegen aufsteigende Feuchtigkeit oder die Flächenabdichtung erdberührter Bauteile, wie z. B. in Tunneln, in Baugruben oder in Kanälen, und zur Verfestigung des Erdreiches.

Durch ihre kompakte Bauweise auf Fahrgestell sowie einfache Bedienung eignet sich die neue 2K-Injektionsanlage auch für den Einsatz in besonders schwer zugänglichen Bereichen. Mit einem Mischungsverhältnis von 1 : 1 wird eine kontinuierliche Förderung beider Komponenten gewährleistet und somit eine hohe Dosiergenauigkeit erreicht.

Die separat installierte Spülpumpe gewährleistet eine schnelle Reinigung der Anlage bei Arbeitsunterbrechungen und verhindert somit das Aushärten des Materials in der Mischeinheit und in Bauteilen, die mit gemischten Materialien in Berührung kommen.

#### Grundausstattung der 2K-Inject 14025

- Hochdruckpumpe
- Spülpumpe
- Fahrgestell
- Ansaugleitung für Spülpumpe

#### Optionale Zusatzausstattung

Artikel	Best.-Nr.
Mischeinheit kpl. mit Statikmischer und separater Spüleinsrichtung für die Komponenten A + B	0642617
Alternativ: Mischeinheit kpl. mit Statikmischer und einfacher Spüleinsrichtung	0641950
Kupplung	0641973
Doppelnippel	0210854
Hydraulikmundstück	0411302
Doppelnippel	0218820
Schiebekupplung	0641197
Doppelnippel	0218820
Anbausatz für Zirkulation	0641970
Anbausatz für Trichter-Ausführung	0643529
Anbausatz für Ansaugleitung	0641933
Materialschlauch* NW4, Länge 7,5 m	0638610

\*ACHTUNG: Für die Erstausrüstung werden 3 Schläuche benötigt.

#### Sicherheit für Ihren Profit

- Druckluftbetriebene 2K-Injektionsanlage für das Fördern und Injizieren von Abdichtungsgelen und Harzen
- Fest eingestelltes Mischungsverhältnis 1 : 1
- Kontinuierliche Förderung
- Hohe Dosiergenauigkeit
- Einfache Bedienung
- Separate Spülpumpe
- Besonders kompakte Bauweise auf Fahrgestell

# DAS WIWA GERÄTEPROGRAMM



**WIWA Airless Farbspritzgeräte  
in allen Leistungsklassen**



**WIWA AirCombi Geräte  
für luftunterstütztes Lackieren**



**WIWA Hot Job Airless Heißspritzgeräte**



**WIWA DUOMIX 2K-Spritzanlagen**



**WIWA Materialförderpumpen**



**WIWA Extrusionspumpen**



**WIWA Airless und AirCombi  
Farbspritzpistolen**

Gern senden wir Ihnen zu allen Standardgeräten und dem entsprechenden Zubehörprogramm ein unverbindliches Angebot zu.

Verkauf und Service durch: