

Pompes à Peinture bi-composant WIWA Airless performantes et bon marché, garantissant une précision de dosage élevée

DUOMIX 140 / DUOMIX 230

DUOMIX 230 et 140

Les pompes à peinture bi-composant et installations pour l'application de produits bi-composants compacts et universels pour l'industrie et l'artisanat

DUOMIX 230

Rapports de mélange
De 1:1 à 10:1

Débit par cycle
jusqu'à 266 cm³

Rapports de pression
De 22:1 à 75:1

Grâce à son design, le WIWA DUOMIX 230 peut également être utilisé comme installation à triple composants.

DUOMIX 140

Rapport de mélange : 1:1

Rapport de pression : 26:1

Débit par cycle: 86 cm³



La solution idéale pour chaque utilisation :

- Rentable et respectueux de l'environnement
- Grande polyvalence
- Solutions individuelles grâce à une conception modulaire
- Respectueux de l'environnement grâce à l'économie réalisée au niveau des solvants de rinçage.
- Protégé contre les explosions grâce à une commande à air comprimé
- Homologué aux normes ATEX 100
- Manipulation simple et sûre
- Egalement disponible dans un modèle inox



DUOMIX 140 sur châssis mobile

WIWA DUOMIX 140 ET 230

Les exigences sont de plus en plus élevées lorsqu'il s'agit des fonctions de protection des revêtements. Des surfaces présentant une meilleure résistance contre les influences climatiques, chimiques et mécaniques sont demandées. En fonction de la conception et de l'emplacement, des délais de séchage toujours plus courts sont demandés. En outre, le revêtement doit être appliqué dans le respect de l'environnement, en utilisant le moins possible de solvants. La solution pour répondre à ces nombreuses attentes ? Des matériaux de revêtement à double et triple composant et les techniques correspondantes. WIWA a développé et optimisé des installations à double et triple composant performantes en collaboration étroite avec les principaux fabricants de peintures

Economies de produits

Les matériaux de revêtement peuvent être fournis dans des grands containers (fûts, réservoirs, etc.) réutilisables et peu encombrants.

Aucune perte de peintures liées aux restes dans les seaux de peinture vides.

L'élimination onéreuse des seaux de peinture remplis de dépôts de matériaux (déchets spéciaux) n'est plus nécessaire.

D'autres économies sont tout particulièrement possible au niveau des longueurs de tuyauterie élevées grâce à l'utilisation de pompes de rinçage performantes, dotées de rapports élevés. Grâce à la pression élevée et au volume important de la pompe de rinçage, les produits mélangés se trouvant encore dans les tuyaux à la fin du travail peut être rincés sans aucun problème.

Aucune perte de produits causée par une trop grande quantité mélangée car seule la quantité réellement nécessaire est transportée et mélangée par l'installation.

Aucun solvant nécessaire pour l'application des matériaux de revêtement extrêmement visqueux.

Economies de solvant supplémentaires pour le nettoyage de l'installation car seules les éléments de l'installation dans lesquels se trouvent les produits mélangés doivent être rincés

Gains de temps

Aucun coût de préalable pour le mélange et le malaxage des produits de revêtement.

Les produits de revêtement extrêmement visqueux peuvent être traités avec la DUOMIX 230 grâce à des rapports de pression élevés et à un débit de refoulement correspondant. Il est ainsi possible d'appliquer des couches épaisses de produits en une seule passe, ce qui permet d'économiser des étapes de travail supplémentaires. Pour le revêtement de grandes surfaces, nous recommandons la version « haute performance » DUOMIX 333.

L'utilisation de systèmes de gavages automatiques WIWA, plus aucune attente n'est nécessaire lors du changement de fût. Les travaux de revêtement peuvent être exécutés sans interruption.

Réduction des travaux de rinçage car les deux composants peuvent être déportés séparément dans le système. Seuls les éléments de l'installation entrant en contact avec le produit mélangé doivent être rincés soigneusement.

Coûts réduits pour le séchage, le stockage et les arrêts

L'application de produits extrêmement visqueux avec des pots life courts permet de réduire les coûts d'amarrage et de passage sur les chantiers navals.

Des arrêts plus courts pour les travaux de réparation sur les bâtiments, tels que, p.ex., sur les silos et stations d'épuration, tours de refroidissement et pour la rénovation de pipelines.



Des temps de pot life courts ou très courts réduisent les coûts de stockage et de passage dans presque tous les domaines d'utilisation.

Dans le secteur dans grands véhicules, tels que, p.ex. Pour la construction de wagons et de camions-citernes, les coûts de passage sont réduits, tout comme les arrêts pour la réparation.

Les coûts énergétiques et d'acquisition pour des installations de séchage et fours à céramique disparaissent.

L'environnement

Plus aucun déchet spécial (seau de peinture avec dépôts de peinture) n'est produit grâce aux grands récipients réutilisables. En cas d'utilisation d'installations WIWA DUOMIX, aucun solvant dangereux n'est plus utilisé pour le traitement des produits de revêtement.

Peu d'odeurs gênantes pendant l'application et le séchage. Formation d'un brouillard de pulvérisation réduit car les matériaux ne sont pas dilués.



COMPACT ET PARFAITEMENT PENSE

WIWA DUOMIX 140

Les nouveaux appareils de vernissage et d'application bi-composants DUOMIX 140, compacts et bon marché, doté d'un rapport de mélange précis. Idéal pour le traitement des mousses et résines.



WIWA DUOMIX – Une technologie convaincante

- Système d'application bi-composants particulièrement bon marché pour l'industrie et l'artisanat
- Rapport de mélange précis
- Transport continu
- Précision de dosage élevée
- Manipulation simple et sûre
- Disponible en version inox
- Convient également aux travaux d'injection et de compression utilisant des gels acryliques dans les travaux de rénovation, en remplaçant seulement quelques éléments
- Protégé contre les explosions grâce à une commande à air comprimé
- Homologué conformément aux normes ATEX 100



DOMAINES D'APPLICATION

Travaux de peinture et d'application utilisant les procédés Air-Combi ou Airless pour les vernis et peintures demandant un rapport de mélange en volume de 1:1. Idéal pour l'application de mousse et résine, pour l'étanchéité et l'isolation.

Données de base

- Pompe à haute pression, composée d'un moteur à air (ø 140 mm) et deux pompes de produits
- Amortisseur acoustique
- Régulateur d'air comprimé
- 2 manomètres pour le contrôle visuel des pressions des deux composants

Équipement supplémentaire en option

- Support mural
- Châssis mobile
- Pompe de rinçage avec tuyau d'aspiration
- Bloc de mélange sur le châssis mobile
- Bloc de mélange externe
- Pistolet Airless
- Pistolet Air-Combi
- Pistolet mélangeur bi-composant
- Tuyaux produit
- Réchauffeurs produits inox WIWA protégé contre les explosions d'une puissance de 3,5 kW, réglable de 20 à 85°C
- Tuyaux produit à chauffage électrique
- Godets gravité (6 litres) pour les composants A et B
- Tuyaux d'aspiration

CARACTERISTIQUES TECHNIQUES

Rapport de mélange : 1 : 1

Rapport de pression : 26 : 1

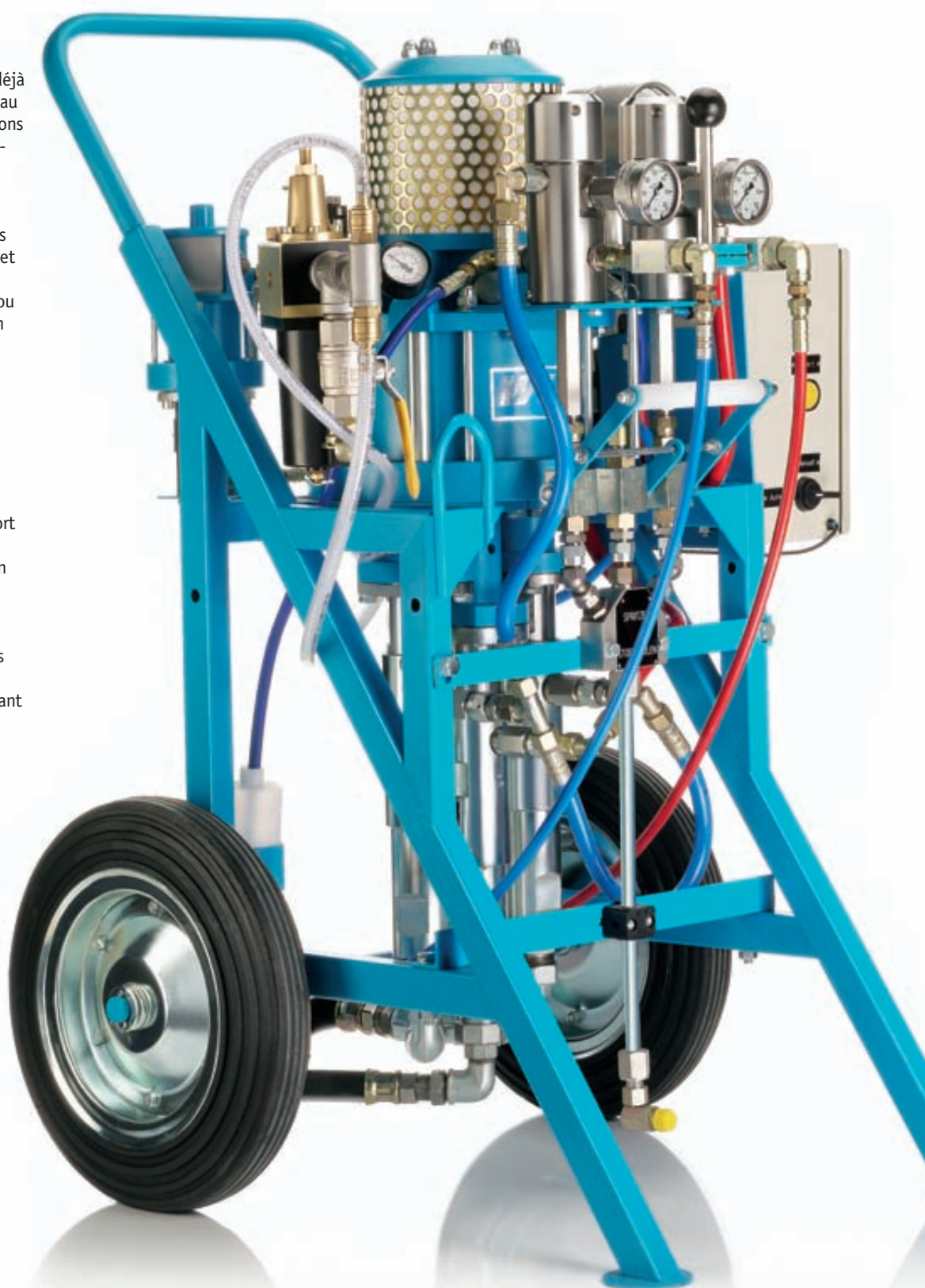
Débit max. par cycle : 86 cm³

FORMAT MODULAIRE, CONCEPTION OPTIMALE ET EQUIPEMENT ADAPTE AUX TRAVAUX DE PEINTURE

WIWA DUOMIX 230

WIWA DUOMIX – Une technique impressionnante

- Le WIWA DUOMIX 230, compact et polyvalente, utilise un concept fiable, déjà largement reconnu au niveau international des installations de revêtement « haute performance » bi-composants WIWA DUOMIX 300/333.
- Large palette d'applications pour tous les revêtements et peintures présentant une faible viscosité, moyenne ou élevée et pour l'application de mousses et résine
- Des solutions individuelles pour presque tous les domaines grâce à une conception modulaire
- Le concept DUOMIX vous offre la sécurité d'un rapport de mélange stable et la flexibilité d'une installation bi-composante réglable.
- L'installation peut être adaptée à d'autres rapports de mélange en quelques manipulations, en remplaçant la pompe durcisseur, sans vidange ou réglage.



INDUSTRIELS ET AUX REVÊTEMENTS ET APPLICATIONS DE MOUSSE ET RESINE DE TOUS TYPES

Rentable et respectueuse de l'environnement

- Aucune perte de peintures causée par des produits de revêtement fortement mélangés.
- Le vernis et la peinture peuvent être pompés directement au départ de grands containers réutilisables, ce qui supprime également l'élimination onéreuse des seaux contenant des dépôts de peinture.
- Aucun frais pour le mélange et le malaxage manuels
- Formation d'un brouillard de pulvérisation minimal et odeur réduite car aucun solvant dangereux n'est nécessaire pour le traitement des vernis, peintures, mousses et résines.

Données de base

- Pompes à haute pression de qualité WIWA, connue et reconnue
- Châssis robuste pour la fixation de tous les composants
- Unité d'entretien « R 1 » complète avec tous les raccords
- Filtre à haute pression pour les produits de base et le durcisseur
- Système de sécurité (plaques de sécurité) dans la zone à haute pression pour les deux composants
- Evacuation du produit et purge (circulation)
- Bloc de mélange manuel avec mélangeur statique
- Amortisseur acoustique
- 2 manomètres pour le contrôle visuel des pressions des deux composants



Contrôle de pression et de dosage

CARACTERISTIQUES TECHNIQUES

Rapports de mélange de 1:1 à 10:1

Rapports de pression de 22:1 à 75:1

Débit de refoulement max. : 266 cm³ par cycle

DOMAINES D'APPLICATION

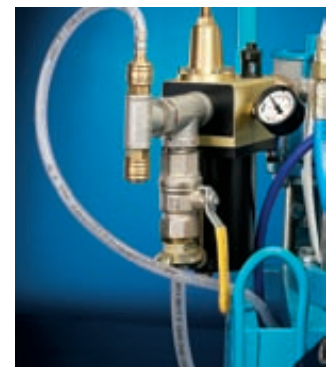
Pour les applications de revêtement dans l'industrie de traitement du bois, pour les constructions métalliques et la construction de hangars, pour la fabrication de wagons, pour la protection des constructions et contre la corrosion, dans les systèmes de gavages produits, dans l'industrie maritime et Offshore, ainsi que pour le revêtement des tuyaux et pipelines.

Equipements supplémentaires en option

- Pompes d'alimentation à membrane ou à piston à commande pneumatique
- Réchauffeurs produits inox WIWA protégé contre les explosions d'une puissance de 3,5 kW, réglable de 20 à 85°C
- Système de contrôle complet pour la pression et le dosage avec mise à l'arrêt automatique en cas de dépassement des tolérances réglées
- Compteur de courses pneumatique pour le contrôle des quantités
- Pompe de rinçage pour le nettoyage des éléments entrant en contact avec les produits mélangés
- Système de dégivrage pour le moteur d'air
- Disponible en version inox
- Godets gravités pour les composants A et B
- Bloc de mélange externe pour les matériaux présentant des durées de pot file courts
- Mélangeurs
- Contrôle du dosage et station de gavage pour les petites quantités



Pompe de rinçage



Unité d'entretien



Unité de commande

SECURITE D'EXPLOITATION

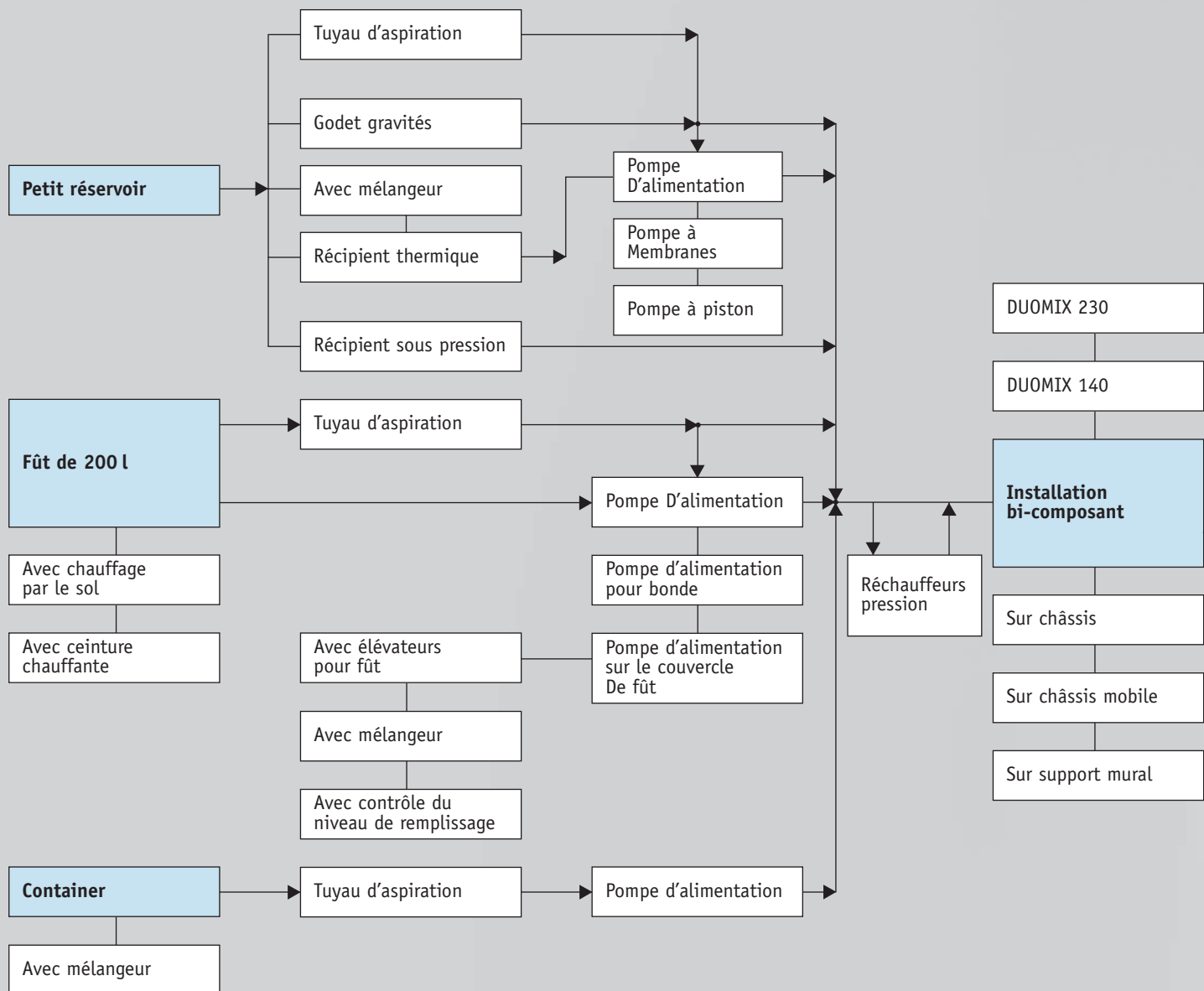
Il est possible d'éviter de nombreuses confusions entre les tuyaux produit et les raccords pour le produit de base et le durcisseur car tous les composants et tuyaux de base sont **bleus** et ceux du durcisseur sont **rouges** ou ont été marqués en conséquence.



Pompes avec système de contrôle du dosage

DES SOLUTIONS POUR CHAQUE

Tuyaux de produit pour DUOMIX BI-COMPOSANT 230/140



6 Peinture métallique



Revêtement de wagons en Pologne



Revêtement de wagons en Pologne

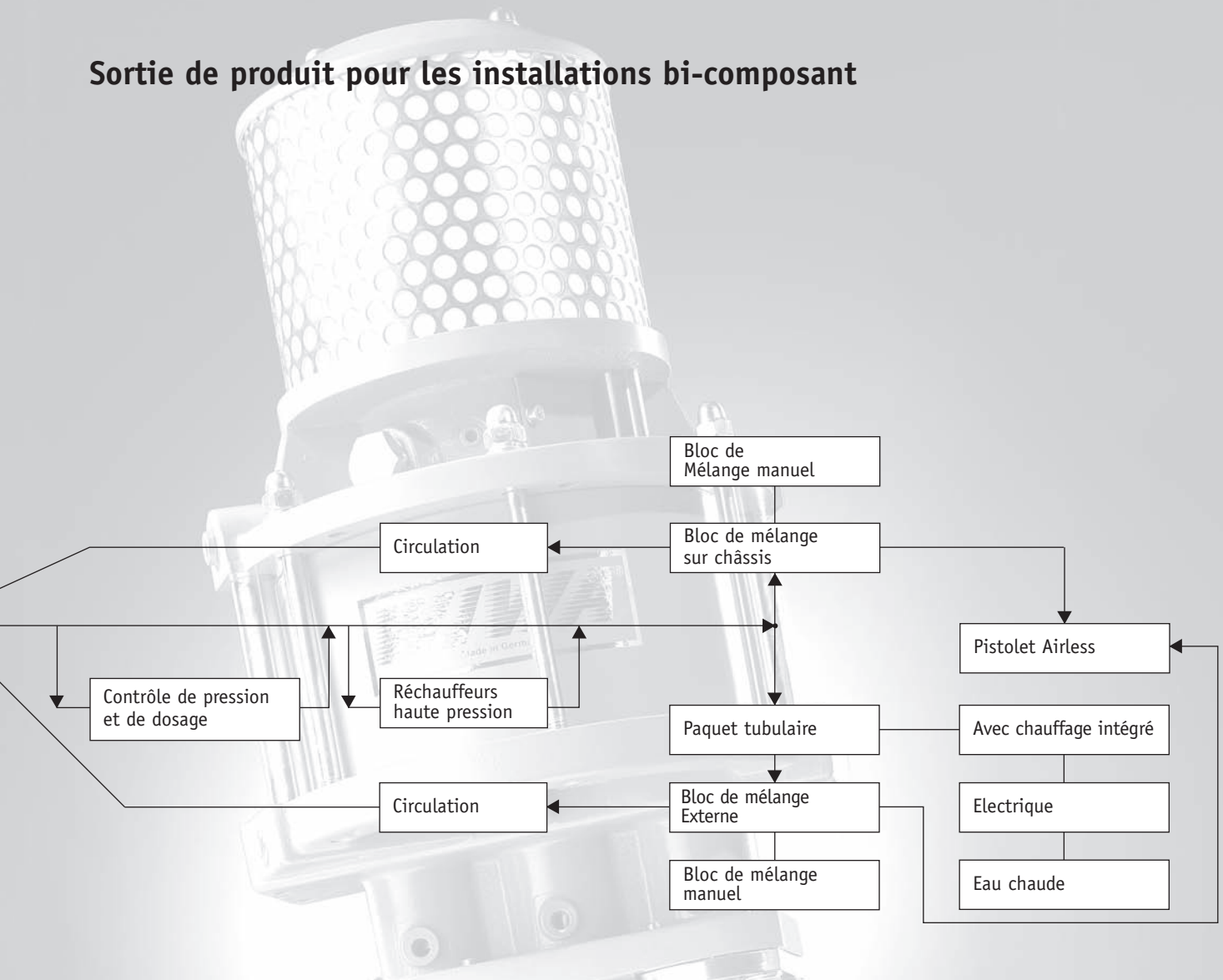


Revêtement de citernes en Belgique

UTILISATION

Du fût fourni pour le produit de revêtement jusqu'au pistolet Airless – La variété des modules associée aux différentes puissances est presque illimitée.

Sortie de produit pour les installations bi-composant



Revêtement intérieur et extérieur de tuyaux



Mise en service d'une installation DUOMIX aux USA

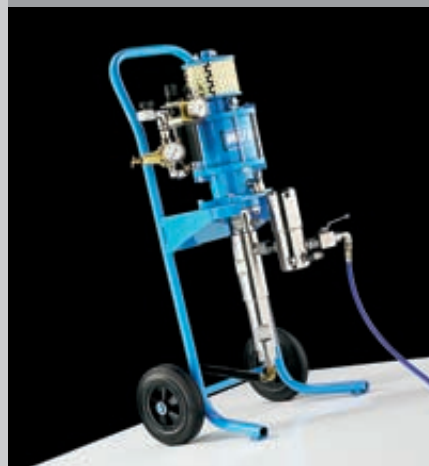
LES EXEMPLES DE NOTRE GAMME DE PRODUITS



WIWA Equipements
de pulvérisation Airless



WIWA Pompes de transfert des fluides



WIWA Equipements de
pulvérisation Air Combi



WIWA Plateaux Pousseur



WIWA DUOMIX Unité de pulvérisation
multi-composants



WIWA FLEXIMIX Dosage électronique

Siège social et production

WIWA Wilhelm Wagner GmbH & Co. KG
Gewerbestraße 1-3
35633 Lahnuau, Germany

Tel. +49(0)64 41/60 9-0
Fax +49(0)64 41/60 9-50

info@wiwa.de
www.wiwa.de

Laksander Michel **WIWA**
Responsable France

Tel : +33(0)323621120
Tel GSM : +33(0)637019297
telefax : +33(0)970623329

laksander@orange.fr
www.wiwa.de/fr

Partenaire de WIWA aux Etats Uniques d'Amérique

WIWA LP
3734A Cook Boulevard
Chesapeake, VA 23323, USA

Tel. +1-757-436-2223
Fax +1-757-436-2103
Toll Free +1-866-661-2139

sales@wiwalp.com
www.wiwa.com

WWW.WIWA.DE