

Pompes d'extrusion WIWA pour produits hautement visqueux et pâteux

VULKAN – NOTRE GAMME PUISSANTE

VULKAN –

Les pompes d'extrusion WIWA déjà largement éprouvées pour l'alimentation, le dosage et l'application de colles, matériaux isolants et matériaux d'étanchéité.

La gamme de pompes à piston WIWA VULKAN comprend, dans six classes de puissance, quelque 22 pompes présentant différents rapports de pression et de débit. Il s'agit donc de la gamme la plus variée au monde.

Débit de par cycle jusqu'à 680 cc

Rapports de pression de 16:1 à 94:1

Modèles

N = Modèle en acier traité

R = Modèle inox

Une gamme d'accessoires tout aussi variée, tels que - p.ex. - des fixations au sol, des presses à une et deux colonnes dans différentes tailles, des plateaux et couvercles pousseurs dans toutes les tailles et modèles, ainsi que des éléments de mise en température et autres équipements complètent la gamme.



De sur mesure en prêt-à-utiliser

- Sur base de notre large gamme de pompes et d'accessoires, il est possible de créer la combinaison idéale pour chaque application.
- Grâce à la conception modulaire et au système de modules internationalement reconnu WIWA, il est également possible de tenir compte des souhaits des clients.
- Des solutions spécifiques, adaptées aux applications, sont un autre service proposé par les techniciens WIWA.



UNIQUE & POLYVALENT

Robuste et bien pensé – Pour des utilisations polyvalentes

L'alimentation de postes de travail isolés, de robots et d'autres systèmes d'application et canalisations dotées de plusieurs points de prélèvement sont des applications typiques pour la gamme de pompes à piston VULKAN. En fonction de la viscosité du produit, les pompes à piston VULKAN sont dotées de presses ou élévateurs à deux colonnes WIWA, mais aussi de plateaux ou couvercles suiveurs. Un débit constant est garanti grâce aux sorties de produit bien dimensionnées, ainsi que grâce à des pressions et débits constants lors en fonctionnement. Grâce à une conception robuste et solide, les pompes de la gamme VULKAN ont également fait leurs preuves dans les applications difficiles, telles que - p.ex. - l'alimentation en produits extrêmement visqueux sur de longues distances. Le gavage de fûts et autres récipients d'origine et le remplissage de cartouches sont d'autres possibilités d'utilisation. Grâce à la structure moderne déjà éprouvée, WIWA a une large gamme d'accessoires, nous pouvons proposer des solutions optimales, extrêmement rentables, pour chaque application.



Caractéristiques de la gamme WIWA VULKAN

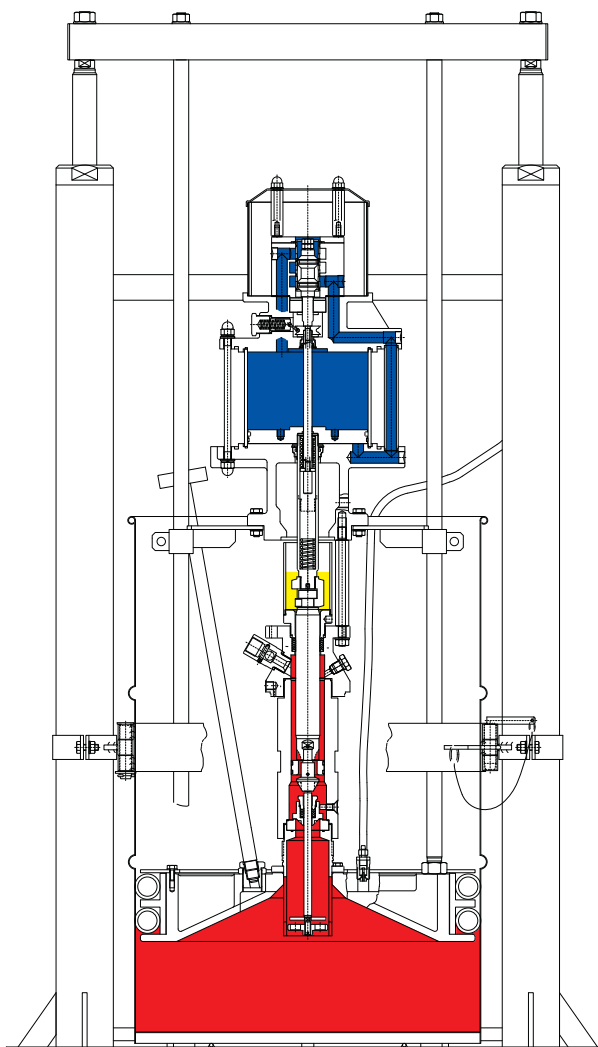
Moteur d'air

- Pas de pulsations perceptibles causées par une inversion extrêmement rapide
- Montage et démontage faciles grâce au faible nombre de pièces

Pompe de produit

Peu de pertes de pression, même pour les produits extrêmement visqueux, grâce à des passages produits bien dimensionnés.

- Le principe du piston permet l'alimentation produits extrêmement visqueux.
- Peu d'usure grâce aux éléments guidés et donc simples et précis à monter
- Des bagues d'étanchéité placées avant les filets empêchent ceux-ci de coller et facilitent le démontage.
- Passages produits bien dimensionnés pour des débits élevés avec des pertes de charges réduites au minimum
- Modèles en acier traité ou en acier inox
- Tiges de piston chromées dures et vérins chromés durs



POINTS FORTS

- Moteur d'air nécessitant peu d'entretien et silencieux
- Une chambre de rinçage fermée isole le moteur d'air de la pompe de produit. Le produit de rinçage empêche le produit de sécher sur les tiges piston et préserve ainsi les joints grâce à son action lubrifiante.
- Pas de pulsations perceptibles grâce à une inversion extrêmement rapide
- Convient également parfaitement à des pressions de service élevées pour l'alimentation de produits présentant une viscosité élevée, même sur de longues distances.
- Entretien rapide grâce à un montage simple
- Débit et pression constants pendant le fonctionnement
- Différents systèmes et produits d'étanchéité pour différentes applications

■ Air d'entraînement ■ Produit de rinçage ■ Produit refoulé

POMPES D'EXTRUSION VULKAN

Grâce à des conceptions modulaires, nous proposons une solution idéale pour chaque application.

CARACTERISTIQUES TECHNIQUES	
Rapport de pression :	16 : 1 à 94 : 1
Débit par cycle :	49 à 680 cm ³
Pression de service maximale :	128 à 474 bar
Pression d'entrée d'air max. :	8 bars

Les pompes à piston WIWA de la gamme VULKAN sont disponibles dans différentes variantes avec presses, sur chariot élévateur ou encore avec fixation au sol pour le prélèvement de produit dans des grands récipients. La large gamme d'accessoires garantit une grande flexibilité et des paramètres de production constants.



DOMAINES D'APPLICATION

- Industrie automobile
- Construction de machines et de véhicules
- Construction ferroviaire
- Industrie aéronautique
- Industrie maritime et Offshore
- Energie éolienne
- Industrie du bois et du meuble
- Imprimeries
- Construction de fenêtres et de portes
- Fabrication et traitement de produits à base de silicone
- Lignes de production dans l'industrie chimique
- Colle et traitement du polyuréthane
- Technique de lubrification (systèmes d'alimentation en huile et en graisse)
- Applications pour la protection des sous-sols
- Techniques de pulvérisation et de revêtement
- Fabrication et traitement des peintures et vernis
- Alimentation de produits bruts pour la fabricant de colles, masses d'étanchéité et autres produits chimiques
- Systèmes de remplissage pour cartouches

PRODUITS DELIVRES et PRODUITS DE TRAITEMENT

- Colles et substances adhésives
- PVC et autres matériaux d'étanchéité
- Graisses et lubrifiants
- Encres d'imprimerie
- Bitumes, protection des Sous-sols
- Matériaux de revêtement pâteux et autres produits moyennement à extrêmement visqueux
- Produits d'étanchéité
- Mastics
- Silicones
- Butènes
- Uréthane
- Epoxy
- Acrylique



Avec plus de 50 pompes d'extrusion WIWA, Suzuki a réalisé une ligne d'automatisation permettant le collage entièrement automatiquement de différents éléments de la carrosserie, voire l'ensemble de la carrosserie de ses véhicules.

CARACTERISTIQUES TECHNIQUES

WIWA VULKAN

Pour l'alimentation, le dosage et l'application de produits extrêmement visqueux



Système double à mécanisme by-pass automatique

SOLUTIONS SPECIALES

Système à double colonnes WIWA

Chez Suzuki en Hongrie, p.ex., les systèmes à double colonnes WIWA sont utilisés avec un très grand succès.

Un mécanisme by-pass automatique commandé par capteurs permet de démarrer la seconde presse avant qu'un fût soit complètement vide et donc de garantir une alimentation de produit constant.

L'application ne doit ainsi jamais être interrompue, même en cas de changement de fût car les pompes commutent automatiquement sur le fût plein, en alternance.

Caractéristiques de la gamme de pompes à piston WIWA VULKAN

Modèle	ø du moteur d'air (mm)	Rapport de pression	Débit pour 60 cycles (litres/minute)	Débit par cycles (cc)	Pression d'entrée d'air max. (bar)	Pression de service max. (bar)	Modèle* / Numéro de commande	
							N	R
49.16	85	16:1	2,9	49	8	128	0642739	----
49.25	105	25:1	2,9	49	8	200	0642735	----
49.45	140	45:1	2,9	49	8	360	0642734	----
78.16	85	16:1	4,6	78	8	128	0640831	0640832
78.25	105	25:1	4,6	78	8	200	0640833	0640834
78.45	140	45:1	4,6	78	8	360	0640835	0640836
78.94	200	94:1	4,6	78	5	470	0640837	0640838
134.15	105	15:1	8,0	134	8	120	0640839	0640840
134.27	140	27:1	8,0	134	8	216	0640841	0640842
134.54	200	54:1	8,0	134	8	432	0640843	0640844
134.73	230	73:1	8,0	134	6,5	474	0640845	0640846
269.13	140	13:1	16,1	269	8	104	0640847	0640848
269.27	200	27:1	16,1	269	8	216	0640849	0640850
269.36	230	36:1	16,1	269	8	288	0640851	0640852
269.62	300	62:1	16,1	269	6,5	403	0640853	0640854
521.14	200	14:1	31,2	521	8	112	0641680	----
521.19	230	19:1	31,2	521	8	152	0642320	----
521.32	300	32:1	31,2	521	8	256	0642321	----
521.40	333	40:1	31,2	521	8	320	0642322	----
680.14	230	14:1	40,8	680	8	112	0641708	0642455
680.24	300	24:1	40,8	680	8	192	0642323	0642752
680.30	333	30:1	40,8	680	8	240	0642324	0642753

Large gamme de systèmes standards pour les applications industrielles

Pompes d'extrusion WIWA VULKAN complète avec :	
Presse mono colonne -ESR 0375/60- (0,375 t) pour fût de petite taille à moyenne taille, jusqu'à 60 litres, plateau suiveur (ø de 280-355 mm) et pompe, au choix* : Numéro de commande :	
EX 78.16N	0642345
EX 78.25N	0642346
EX 78.45N	0642347
EX 134.15N	0642365
EX 134.27N	0642366
EX 78.16R	0642430
EX 78.25R	0642431
EX 78.45R	0642432
EX 134.15R	0642433
EX 134.27R	0642434
Presse mono colonne -ESR 0375/216- (0,375 t) pour récipients de petite taille, moyenne ou grande, complète avec plateau suiveur (ø de 280-571,5 mm) et pompe, au choix* : Numéro de commande :	
EX 78.16N	0642371
EX 78.25N	0642372
EX 78.45N	0642373
EX 134.15N	0642374
EX 134.27N	0642375
EX 78.16R	0642435
EX 78.25R	0642436
EX 78.45R	0642437
EX 134.15R	0642438
EX 134.27R	0642439
Presse à deux colonnes -ZSR 030- (0,3 t) pour récipients jusqu'à 60 litres, complète avec plateau suiveur (ø de 280 à 355 mm) et pompe, au choix* : Numéro de commande :	
EX 78.16N	0642377
EX 78.25N	0642378
EX 78.45N	0642379
EX 78.94N	0642380
EX 134.15N	0642334
EX 134.27N	0642335
EX 134.54N	0642336
EX 134.73N	0642337
EX 78.16R	0642402
EX 78.25R	0642405
EX 78.45R	0642408
EX 78.94R	0642411
EX 134.15R	0642413
EX 134.27R	0642416
EX 134.54R	0642418
EX 134.73R	0642420
Presse à deux colonnes -ZSR 075- (0,75t) pour fût jusqu'à 216 litres, complète avec plateau suiveur jusqu'à un ø de 571,5 mm et pompe, au choix* : Numéro de commande :	
EX 78.16N	0642381
EX 78.25N	0642382
EX 78.45N	0642383
EX 78.94N	0642384
EX 134.15N	0642338
EX 134.27N	0642339
EX 134.54N	0642340

EX 134.73N	0642341
EX 269.13N	0642330
EX 269.27N	0642331
EX 269.36N	0642332
EX 269.62N	0642333
EX 521.14N	0642326
EX 521.19N	0642327
EX 521.32N	0642328
EX 521.40N	0642329
EX 680.14N	0642342
EX 680.24N	0642343
EX 680.30N	0642344
EX 78.16R	0642403
EX 78.25R	0642406
EX 78.45R	0642409
EX 78.94R	0642412
EX 134.15R	0642414
EX 134.27R	0642417
EX 134.54R	0642419
EX 134.73R	0642421
EX 269.13R	0642422
EX 269.27R	0642424
EX 269.36R	0642426
EX 269.62R	0642428
Presse sur chariot -H 30/R- (0,3 t) pour récipients jusqu'à 60 litres et plateau suiveur (ø de 280 à 355 mm) et pompe, au choix* : Numéro de commande :	
EX 78.16N	0642367
EX 78.25N	0642368
EX 78.45N	0642369
EX 78.94N	0642370
EX 78.16R	0642401
EX 78.25R	0642404
EX 78.45R	0642407
EX 78.94R	0642410
Support pour montage au sol pour grands récipients (cuves, conteneurs, etc.) et pompe, au choix* : Numéro de commande :	
EX 269.13N	0642351
EX 269.27N	0642352
EX 269.36N	0642353
EX 269.62N	0642354
EX 521.14N	0642355
EX 521.19N	0642356
EX 521.32N	0642357
EX 521.40N	0642358
EX 680.14N	0642359
EX 680.24N	0642360
EX 680.30N	0642361
EX 269.13R	0642423
EX 269.27R	0642425
EX 269.36R	0642427
EX 269.62R	0642429

* R = modèle inox, N = modèle en acier normal – pour différents domaines d'utilisation

NOTRE GAMME D'ACCESSOIRES

Des résultats parfaits grâce à des équipements adaptés

Presses WIWA pour une alimentation précise et propre au départ du récipient d'origine et un remplacement rapide du récipient



Presse bi colonnes ZSR250 (2,5 t)



Presse sur chariot avec unité de réglage et mise à l'arrêt automatique

Presses à deux colonnes pour récipients jusqu'à 216 litres et grands récipients d'un Ø de 280 à 571,5 mm

Presses bi colonnes sur châssis mobile pour récipients jusqu'à 60 litres d'un Ø de 280 à 355 mm

Presses bi colonnes ZSR	
Modèle	N° Com.
ZSR250 (2,5 t)	0642750
ZSR075 (0,75 t)	0634941
ZSR030 (0,3 t)	0640830

Presses sur chariot	
Modèle	N° Com.
H250/R (2,5 t)	0644756
H075/R (0,75 t)	0647510
H030/R (0,3 t)	0640882



Presses mono colonne avec unité de réglage

Presses mono colonne 0,375 t pour fût jusqu'à 60 litres et grands récipients d'un Ø de 280 à 355 mm



Unités d'entretien	
Modèle	N° Comm.
G 1/2"	0629947
G 1"	0623261

Presses mono colonne ESR	
Modèle	N° Com.
ESR0375/216 (0,375t)	0640009
ESR0375/60 (0,375t)	0640604

Toutes les presses présentées peuvent être fournies sous la forme de châssis fixes ou mobiles.

Plateaux et couvercles suiveurs WIWA

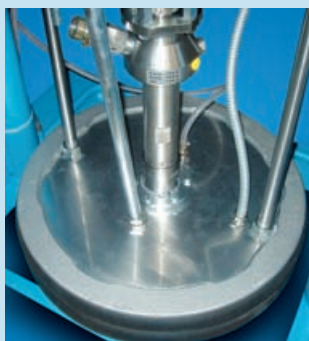
Pour un débit de produit constant évitant la mise à vides Protège également le contenu du fût contre les poussières, l'humidité et le durcissement causé par le contact de l'air.



Plateau suiveur standard pour fût de 216 litres



Plateau suiveur standard pour fûts jusqu'à un Ø de 355 mm



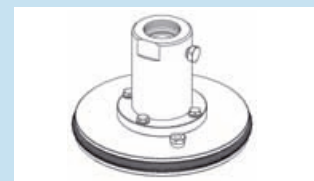
Plateaux suiveurs chauffés pour fût de 216 litres

Plateau suiveur pour fût de 216 litres avec double joint

En option :

- Double joint renforcé
- Bague de raclage double
- Revêtement en Téflon
- Chauffage du plateau suiveur avec différentes puissances de chauffe, pour tous les plateaux suiveurs

Plateaux suiveurs pour fûts de 20 à 60 litres	
Modèle	N° Com.
Ø 280 mm	0639937
Ø 282 mm	0641706
Ø 283 mm	0642469
Ø 285 mm	0640624
Ø 287 mm	0640573
Ø 295 mm	0642905
Ø 300 mm	0642908
Ø 315 mm	0639894
Ø 328 mm	0642020
Ø 350 mm	0642694
Ø 355 mm	0641616



Plateau suiveur évitant les dépôts, modèle plat pour petits fûts

Plateau suiveur pour fût de 216 litres	
Modèle	N° Com.
pour fûts de 216 l Standard	0644762
pour fûts de 216 l chauff. électr.	0646505

Évite les dépôts	
Modèle	N° Com.
Ø 280 mm	0644154
Ø 284 mm	0643916
Ø 285 mm	0644101
Ø 285,7 mm	0643896

Modèle standard en aluminium. Disponible en acier inoxydable en option

WIWA VULKAN

Des solutions spécifiques peuvent également être conçues en fonction des demandes des clients.



Couvercle suiveur standard pour fût de 30 litres

Couvercle suiveur standard pour fûts de 20 à 80 litres	
Modèle	N° Com.
pour fûts de 20 litres (ø 270-305 mm)	0642176
pour fûts de 30 litres (ø 300-330 mm)	0646422
pour fûts de 60 litres (ø 330-360 mm)	0646434
pour fûts de 80 litres (ø 360-385 mm)	0646143



Couvercle suiveur pour fûts de 216 litres, modèle standard

Couvercle suiveur pour fûts de 216 litres	
Modèle	N° Com.
pour 216 litres	0607819



Couvercle suiveur évitant les dépôts pour fût jusqu'à 60 litres

Couvercle suiveur évitant les dépôts pour fûts de 20 à 60 litres	
Modèle	N° Com.
ø 205-235 mm	0646740
ø 270-300 mm	0647007

Pistolet d'extrusion



Pistolet d'extrusion pour produits extrudables extrêmement visqueux, p.ex. Matières thermoplastiques, élastomères, silicones, graisses, colles et matières adhésives. Pression de service max. : 500 bars. Taille des buses, cf. tableau

Pistolet d'extrusion et articulations à rotule	
Modèle	N° Com.
Pistolet d'extrusion	0631299
Articulation à rotule, modèle droit	0631300
Articulation à rotule, modèle en Z	0631301

Support pour montage au sol

Pour pompes à piston pour le prélèvement au départ de grands des cuves, conteneurs, etc.



N° Com. 0646362
(pour SKP 680/120)

Bague de maintien pour fût



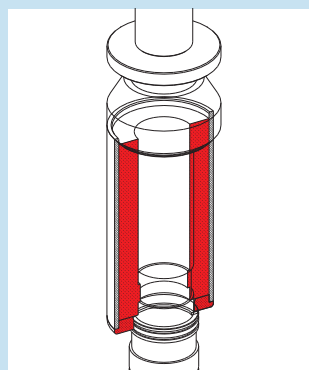
Bagues de maintien pour fût, pour un positionnement exact

Bague de maintien pour fût (fût de 216 l)

Modèle	N° Com.
pour fût de 216 litres pour ZSR075	0634949

Accessoires spéciaux

Chauffage de la pompe



Chauffage électrique pour pompe, sur demande

Tuyaux chauffants



Indicateur « Fût vide »



- Arrêt « Fût vide » Mise à l'arrêt automatiquement lorsque le récipient est vide

Dispositif de basculement



- Dispositif automatique by-pass pour système double. Permet de travailler sans interruption.
- Commande de sécurité à deux mains

Ouverture de la buse, en mm	1,0	1,5	2,0	2,5	3,0	3,5	4,0	5,0	6,0	10,0
N° Com.	0631129	0631130	0631131	0631132	0631133	0631134	0631135	0631136	0631137	0631138

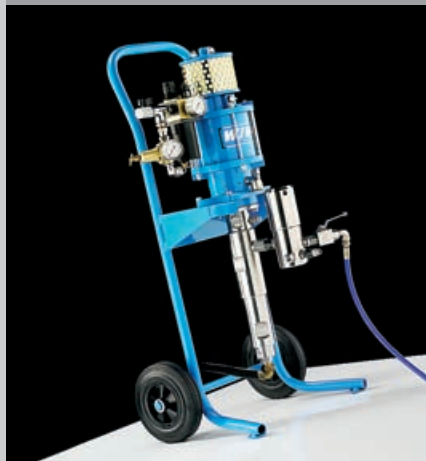
LES EXEMPLES DE NOTRE GAMME DE PRODUITS



WIWA Equipements
de pulvérisation Airless



WIWA Pompes de transfert des fluides



WIWA Equipements de
pulvérisation Air Combi



WIWA Plateaux Pousseur



WIWA DUOMIX Unité de pulvérisation
multi-composants



WIWA FLEXIMIX Dosage électronique

Siège social et production

WIWA Wilhelm Wagner GmbH & Co. KG
Gewerbstraße 1-3
35633 Lahnau, Germany

Tel. +49(0)64 41/60 9-0
Fax +49(0)64 41/60 9-50

info@wiwa.de
www.wiwa.de

Laksander Michel **WIWA**
Responsable France

Tel : +33(0)323621120
Tel GSM : +33(0)637019297
telefax : +33(0)970623329

laksander@orange.fr
www.wiwa.de/fr

Partenaire de WIWA aux Etats Uniques d'Amérique

WIWA LP
3734A Cook Boulevard
Chesapeake, VA 23323, USA

Tel. +1-757-436-2223
Fax +1-757-436-2103
Toll Free +1-866-661-2139

sales@wiwalp.com
www.wiwa.com