

FÜR HANDWERK UND INDUSTRIE / FOR TRADE AND INDUSTRY

PROFIT FARBSPRITZGERÄTE

PROFIT PAINT SPRAYING EQUIPMENT



> Die neue WIWA PROFIT Serie besteht aus vielseitigen und qualitativ hochwertigen Farbspritzgeräten für nahezu alle Anwendungsbereiche im Handwerk und in der Industrie. Bedingt durch die unterschiedlichen Leistungsdaten und Ausstattungsmöglichkeiten eignen sich diese tragbaren Geräte für die umweltfreundliche Applikation unterschiedlichster Materialien und insbesondere auch für den Wasserlackbereich ■

> The new WIWA PROFIT series consists of versatile and high quality paint spraying equipment for nearly every application; ideal for trade and industry.

The wide variety of performance ratings and portability make the PROFIT series perfectly suited for the application of many coatings, including water-based lacquers ■

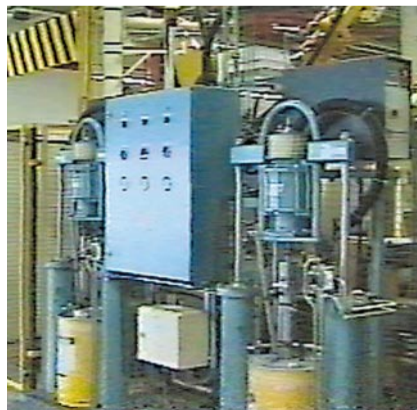


Paint Tech Sinsheim – 12.10.–15.10.2004
Wir stellen aus: Halle 1, Stand 1206
Meet us at: Hall 1, stand 1206

FÖRDER- UND EXTRUSIONSPUMPEN / TRANSFER- AND EXTRUSION PUMPS

MATERIALFÖRDERPUMPEN FÜR NAHEZU ALLE ANWENDUNGSBEREICHE

TRANSFER PUMPS FOR NUMEROUS APPLICATION FIELDS



Ob BMW, Opel, Ford oder Daimler, Wiwa Extrusionspumpen arbeiten weltweit in Klebesystemen der Automobilindustrie.

Whether BMW, Ford or Opel, WIWA Extrusion Pumps are working worldwide in various adhesive bonding systems.

> WIWA Materialförderpumpen eignen sich durch ihr breites Einsatzspektrum zur schonenden Förderung von dünnflüssigen bis hin zu hochviskosen Materialien. WIWA Niederdruckpumpen werden z. B. in Farbversorgungssystemen, Farbmlaifanlagen u. Abfüllstationen in Industrie u. Handwerk sowie in konventionellen Lackiersystemen eingesetzt und sind durch eine breite Pumpenpalette mit unterschiedlichen Leistungsdaten und Ausführungen für nahezu alle Anwendungsbereiche bestens geeignet. Für extrem hochviskose und pastöse Materialien, die nicht mit selbstansaugenden Förderpumpen zu verarbeiten sind, werden Extrusions- bzw. Schöpfkolbenpumpen benötigt. Das WIWA VULKAN Schöpfkolbenpumpen-Programm umfasst sechs Leistungsklassen mit insgesamt 22 Standardpumpen mit unterschiedlichen Förderleistungen und Druckübersetzungen und ist somit eine der umfangreichsten Serien weltweit. Die WIWA VULKAN Pumpen eignen sich z. B. zum Fördern und Verarbeiten von Harzen, Isolier- und Abdichtungsmaterialien, hochviskosen Fetten und Schmierstoffen, reaktiven Klebern, Dickstoffen sowie pastösen Druckfarben. Die VULKAN-Pumpen können sowohl als Zuführpumpen für automatische Dosieranlagen als auch für den manuellen Auftrag von pastösen Materialien eingesetzt werden. Ein umfangreiches Zubehörprogramm, wie z. B. Bodenhaltungen, Ein- und Zweisäulenrammpressen, Folgeplatten und Folgedeckel für Klein- Mittel- und Großgebäude sowie beheizbare Pumpenteile und Folgeplatten runden das Programm ab. Da der Markt für Klebe- und Dichtungstechnik sich ständig weiterentwickelt, sind wir jederzeit bereit, Sonderlösungen zu entwickeln ■

> WIWA transfer pumps and WIWA low-pressure pumps with a wide range of applications enable a smooth transfer of low and high viscosity materials. Paint supply systems, paint circulating systems and dispensing stations in industry and trade as well as conventional coating systems are examples for numerous application fields of WIWA low pressure pumps. A wide range of pump versions with various performance details and pump features enable almost every application. Extremely high viscosity and pasty materials that cannot be processed with vacuum fed piston pumps can be easily handled with WIWA extrusion (shovel) pumps. The WIWA VULKAN extrusion pump program includes six performance classes, resulting in 22 pumps with a variety of transfer performance and pressure ratios. The WIWA VULKAN series offers one of the widest application ranges worldwide. WIWA VULKAN pumps are suitable for transfer and application of resins, insulation- and sealants, high viscosity grease, reactive adhesives, high-build materials and pasty print colours. The VULKAN PUMPS can be used as a supply pump for automatic proportioning systems and the manual application of high viscosity materials. A wide range of accessories, such as carts, single and twin post lifts, following plates for various containers and thermal pump components complete the program. As the adhesive and sealant technology market continues to grow and develop, we will always strive to offer innovative, custom solutions for a various application fields ■

DAS WIWA
PRODUKTPROGRAMM
THE WIWA
PRODUCT PROGRAMM

INDUSTRIE- U. HANDWERK INDUSTRY AND TRADE

- WIWA PROFIT
- WIWA PHOENIX
- WIWA MAGNUM
- WIWA HERKULES
- WIWA DUOMIX
- WIWA FÖRDERPUMPEN
WIWA Transfer Pumps
- WIWA EXTRUSIONSPUMPEN
WIWA Extrusion Pumps

MARINE- UND OFFSHORE MARINE- AND OFFSHORE

- WIWA DUOMIX
- WIWA MAGNUM
- WIWA HERKULES
- WIWA HÖCHSTDRUCKPUMPEN
WIWA High Pressure Pumps

ROHR- UND PIPELINE- BESCHÜTTUNG UND SANIERUNG PIPE AND PIPELINE- COATING AND REPAIR

- WIWA DUOMIX
- WIWA MAGNUM
- WIWA HERKULES

MASCHINEN- UND FAHRZEUGBAU MACHINE- A. AUTOMOBILE INDUSTRY

- WIWA PHOENIX
- WIWA MAGNUM
- WIWA DUOMIX
- WIWA FÖRDERPUMPEN
WIWA Transfer Pumps
- WIWA EXTRUSIONSPUMPEN
WIWA Extrusion Pumps

BAUTEN-/BRAND- UND KORROSIONSSCHUTZ STRUCTURAL, FIRE AND CORROSION PROTECTION

- WIWA MAGNUM
- WIWA HERKULES
- WIWA DUOMIX
- WIWA DUOMIX 333 PFP

KUNSTSTOFFINDUSTRIE PLASTIC INDUSTRY

- WIWA FÖRDERPUMPEN
WIWA Transfer Pumps
- WIWA EXTRUSIONSPUMPEN
WIWA Extrusion Pumps
- WIWA PHOENIX
- WIWA MAGNUM
- WIWA HERKULES

CHEMISCHE INDUSTRIE CHEMICAL INDUSTRY

- WIWA PHOENIX
- WIWA MAGNUM
- WIWA HERKULES
- WIWA DUOMIX
- WIWA FÖRDERPUMPEN
WIWA Transfer Pumps
- WIWA EXTRUSIONSPUMPEN
WIWA Extrusion Pumps

FARBMLAUFSYSTEME PAINT CIRCULATING SYSTEMS

- WIWA FÖRDERPUMPEN
WIWA Transfer Pumps
- WIWA PHOENIX
- WIWA MAGNUM
- WIWA HERKULES

LACKIERSTRABEN AUTOMATED PAINT LINES

- WIWA FÖRDERPUMPEN
WIWA Transfer Pumps
- WIWA MAGNUM
- WIWA HERKULES
- WIWA DUOMIX

BAUSANIERUNG, INJIZIEREN STRUCTURAL PRESERVATION

- WIWA INJEKT HD1
- WIWA INJEKT HD2
- WIWA 2K-INJEKT 14025

WIWA Technik zum Fördern, Dosieren, Applizieren, Injizieren und innovative Sonderlösungen.

WIWA technology for transferring, proportioning, applying, injecting and innovative product solutions.

K Düsseldorf – 20.10.–27.10. 2004
Wir stellen aus: Halle 12, Stand F74
Meet us at: Hall 12, stand F 74



FÜR BRAND- UND KORROSIONSSCHUTZ / FOR FIRE AND CORROSION PROTECTION

AKZO NOBEL ZERTIFIZIERT WIWA DUOMIX 333 PFP NACH UMFANGREICHEN TESTS MIT CHARTEK® 7 FLAMMSCHUTZMATERIAL

AKZO NOBEL CERTIFIES THE WIWA DUOMIX 333 PFP AFTER SUCCESSFUL TESTING WITH CHARTEK® 7 INTUMESCENT FIRE PROTECTION MATERIAL

> Die individuellen Anforderungen an den baulichen Brandschutz werden immer höher. Deshalb hat WIWA in enger Zusammenarbeit mit führenden Farbherstellern, wie z. B. International Coatings, eine leistungsfähige 2K-Applikationsanlage für dämmschichtbildende Flammschutzmittel entwickelt und optimiert. CHARTEK® 7 ist die neueste Entwicklungsstufe des weltweit bewährten dämmschichtbildenden Materials von International Coatings Ltd. Nach erfolgreich verlaufenen Tests und Praxiseinsätzen hat die AKZO NOBEL Tochter International Coatings Ltd. für die WIWA 2K-Anlage DUOMIX 333PFP eine Zulassungszertifizierung erteilt. Das über 300fach weltweit bewährte DUOMIX Konzept ist robuste Hochleistungstechnik auch für den schwierigsten Einsatzbereich. Sie sehen, es gibt gute Gründe für eine Zusammenarbeit mit WIWA in der protektiven Oberflächenbeschichtung ■

> Fireproofing standards for buildings and other structures are rising constantly. Therefore, WIWA has developed a high efficiency 2K application unit for intumescent fireproofing materials in cooperation with renowned and leading paint manufacturers, such as International Coatings. As the worldwide leader for intumescent fireproofing applications, CHARTEK®7 represents the latest stage of development from International Coatings Ltd. After successful laboratory and field tests, WIWA has received a certificate by International Coatings a subsidiary of AKZO NOBEL for the application of CHARTEK® 7 with the new 2K unit DUOMIX 333PFP. With over 300 sold, the WIWA DUOMIX has proven its functionality and durability worldwide. DUOMIX stands for high performance technology even for the toughest application fields. The reasons are numerous coming to WIWA with your protective surface coating application needs ■



Beschichtung einer Filteranlage zur Gasreinigung mit Chartek-Brandschutzmaterial im Heerema Werk in Zwijndrecht, Holland.
Coating of a Slug Catcher with CHARTEK® fire protection material at the Heerema Werk in Zwijndrecht, Netherlands.



MARINE- UND OFFSHORE-INDUSTRIE / MARINE- AND OFFSHORE INDUSTRY

WIWA 2K-TECHNIK BEI DER AKER WERFT, WARNEMÜNDE

WIWA 2K TECHNOLOGY AT THE AKER SHIPYARD, WARNEMÜNDE



> Die neueste Generation der Offshore-Technik zur Förderung von Gas und Öl vereint hochspezialisierte Systeme. Das Herz dieser Technik ist die Plattform mit ihren vielen Etagen und Tragsäulen, die aus tausenden Tonnen Stahl bestehen. Neben den technischen Abläufen eines solchen Giganten stellt der Korrosionsschutz eine der größten Herausforderungen für den reibungslosen Betrieb einer solchen Hightech Konstruktion auf offener und rauher See dar.

> The new generation of offshore technology for transferring gas and oil combines highly specialized systems. The heart of this technology is the platform made of numerous floors and support posts that consist of thousands of tons of steel. Next to the high-tech operation of such a gigantic structure, corrosion protection is one of the most challenging demands for failure-free operation on high and rough seas.

Für diese Aufgabe setzt die Aker Werft Warnemünde WIWA Hochleistungs 2K-Anlagen ein. Das rationale Auftragen von hochviskosen, lösemittelfreien und umweltfreundlichen 2K-Beschichtungsstoffen hat WIWA in diesem Segment zum weltweiten Marktführer gemacht. Neben den größten und modernsten Werften in aller Welt arbeitet auch die US-NAVY mit der innovativen 2-Komponenten-Spritztechnik aus unserem Haus ■

To cope with this task the Aker shipyard in Warnemünde is using WIWA high performance 2K units. The efficient application of high viscosity, solvent free and environment friendly 2K coating materials have made WIWA the market leader worldwide in this sector of the marine and offshore industry.

Besides the largest and most modern shipyards throughout the world, the US Navy is also using innovative WIWA 2K spray technology ■

WIWA PRÄSENT AUF ALLEN BEDEUTENDEN MESSEN / WIWA IS PRESENT AT ALL MAJOR EXHIBITIONS

SIE SIND HERZLICH WILLKOMMEN!

YOU ARE WELCOME TO VISIT!

> Informieren Sie sich über die Neuigkeiten aus dem Hause WIWA. Auf allen bedeutenden Messen unserer Branche sind wir präsent. Aus vielen interessanten Gesprächen und Diskussionen resultieren für uns wertvolle Denkanstöße und Ideen für zukünftige Entwicklungen. Die so gewonnenen Impulse für heute und die frischen Ideen für Morgen werden Sie im Bereich Beschichtungstechnik und Materialförderung begeistern. Wir

freuen uns sehr, Sie schon bei einer der nächsten Messen persönlich begrüßen zu dürfen. Rufen Sie uns an oder senden Sie uns eine E-Mail. Wir notieren für Sie einen individuellen und ausführlichen Beratungstermin. Doch auch außerhalb der Messen sind wir immer für Sie da! ■

Kontakt: Petra Schotte-Pirker
Marketingleitung
Tel.: +49 (0) 64 41/6 09-48
Email: p_schotte@wiwa.de



MESSEN 2004 EXHIBITIONS 2004

SMM Hamburg
28.09. - 02.10.2004

PaintTech Sinsheim
12.10. - 15.10.2004

K-Düsseldorf
20.10. - 27.10.2004

MESSEN 2005 EXHIBITIONS 2005

Bau München
17.01 - 22.01.2005

Hannover Messe
11.04 - 15.04.2005

European Coating Show
26.04. - 28.04.2005

> Be informed about the latest WIWA news. We are present at all major coatings technology exhibitions. Each conversation with an interested visitor gives us new impulses and ideas to improve our product line. Our challenge and goal is then to adapt this information into new products that meet changing market needs. Therefore, we look forward to meeting you personally at one of the next exhibitions and hearing your input. Simply

call us or send an email – we will schedule a meeting with you for an individual and detailed product presentation.

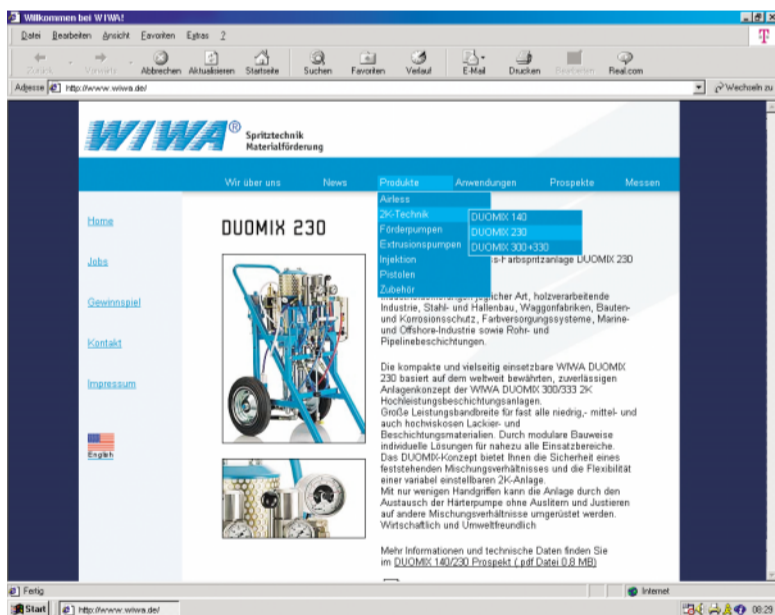
Of course, we are happy to assist you anytime – not only at exhibitions, so let us hear from you! ■

Contact: Jeffrey Wold
Export Sales Director
Phone: +49(0) 64 41/6 09-42
Email: j_wold@wiwa.de



UMFANGREICHE SOFORTINFORMATIONEN PER MAUSKLIICK / IMMEDIATE, DETAILED INFO CAN BE FOUND ON OUR WEBSITE AS WELL: WWW.WIWA.DE

INFORMATION PUR – WWW.WIWA.DE



> Das Internet bietet als moderne Kommunikationsplattform alle Möglichkeiten der kurzfristigen Information. Sie haben Fragen zu Anwendungen oder möchten sich allgemein informieren. Nichts leichter als das. Unsere Homepage ist anwenderorientiert aufgebaut. Auf Wunsch können Sie sich zu jedem Gerät den entsprechenden Prospekt ausdrucken. Doch auch ganz aktuelle Neuigkeiten erfahren Sie auf unserer Webseite zu jeder Zeit und an jedem Ort. Schauen Sie doch einfach mal rein: www.wiwa.de. Auch zu unserem WIWA-Internet-Gewinnspiel sind Sie herzlich eingeladen. Viele attraktive Preise warten auf Sie. Wir wünschen Ihnen viel Spaß und Erfolg! ■

> Being the media for modern communication, the internet offers fast and reliable information about our products. Do you have questions regarding a specific application or just want to receive general information? Nothing is easier than that. Our homepage is constructed to meet each customer's demand. WIWA brochures can be downloaded for your perusal. Brand new information can be obtained from our website as well, no matter where you are. Have a look at www.wiwa.de. Furthermore, you are invited to participate our internet sweepstakes. Many attractive prices are waiting for you. Have lots of fun and success! ■

GEWINNEN SIE ATTRAKTIVE PREISE! WIN ATTRACTIVE PRICES!

1. Preis / 1. Price:
Ein Wellnesswochenende im Gesamtwert von 250 Euro
Win a wellnessweekend to the value of 250 Euro

2. Preis / 2. Price:
Eine Digitalkamera Olympus Camedia C 160
Win an Olympus Camedia C 160 digital camera

3. Preis / 3. Price
Eine Geschenkpackung mit Coniferie-Spezialitäten
Win a gift package filled with fine chocolates

Spielschluss / Deadline:
30.11.2004

Die WIWA Produkt- und Anwendungsberater • The WIWA team of product and application specialists



Wolfgang Pucken
Sales Director Germany, Eastern Europe, India, South Africa
Tel./Phone: +49 (0)22 26-1 27 08
Mobile: +49 (0)173-5 43 25 59
E-mail: w_pucken@wiwa.de



Robert Jansen
Sales Director Western Europe, Scandinavia, Southern Europe
Tel./Phone: +31 (334)94 69 81
Mobile: +31 (6)18 88-40 97
E-mail: rcjansen@hetnet.nl



Helmut Trebus
Product Manager
Tel./Phone: +49 (0)60 74-2 61 88
Mobile: +49 (0)1 71-5 10 45 40
E-mail: htretbus@t-online.de



Gordon Gadd
Sales Director South Korea, Middle East, South-East Asia
Tel./Phone: +44 (1905)45 88 71
Mobile: +44 (7980)63 55 11
E-mail: gordongadd@hotmail.com



Otto Dietrich
Sales Director
Baltic States, GUS States
Tel./Phone: +49 (0)67 42-89 93 36
Mobile: +49 (0)160-1 57 43 85
E-mail: wiwadietrich@aol.com



Antero Romano
WIWA Sales Representative
South America
Tel./Phone: +55 (15)33 78 24 01
Mobile: +55 (15)97 81-10 10
E-mail: wiwa.br@terra.com.br