



Your project deserves it.



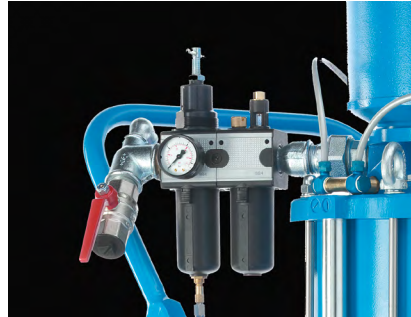
DUOMIX PFP

WWW.WIWA.COM

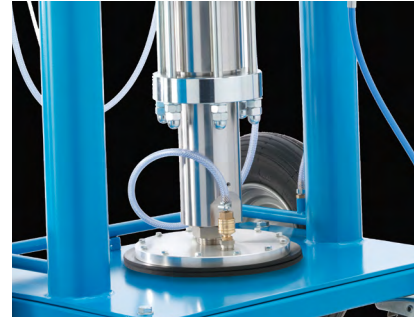
WIWA HERKULES PFP Equipo para aplicación de 1 componente



HERKULES PFP



HERKULES PFP



HERKULES PFP

El fuego y la generación de calor relacionada con éste, implican una grave amenaza para las personas y bienes materiales. La protección pasiva Contra incendios sirve, en primer lugar, para mantener la funcionalidad de las construcciones, tuberías y depósitos durante un período de tiempo definido, ya que en el caso de presentarse un incendio estas pueden alcanzar la temperatura crítica interna de aprox. 550°C, con lo que las construcciones presentan peligro de desmoronamiento. En caso de incendio el material de protección contra las llamas produce espuma, limitando así temporalmente la progresión de la temperatura en la zona crítica. De este modo se gana un tiempo valioso para llevar a cabo entre tanto las medidas de salvamento y de evacuación. Los equipos ideales para el recubrimiento de grandes y pequeñas superficies con materiales formadores de una capa de contención para la protección pasiva contra incendios, son nuestra 1K HERKULES PFP y la 2K DUOMIX 333 PFP.

Ventajas de la HERKULES PFP de WIWA

- Sistema 1K HERKULES PFP para pequeñas superficies y reparaciones.
- Alta tecnología „made in Germany“.
- Red mundial de agentes de ventas cualificados para la venta y el servicio técnico local.
- Puesta en servicio y capacitación en la sede del cliente o en el lugar de utilización del equipo.
- Gran disponibilidad de piezas de repuesto y accesorios.
- Servicio técnico competente en el idioma local.
- Funcionamiento fácil y seguro.
- Buena calidad y servicio a un precio justo.



HERKULES PFP

Equipo WIWA para aplicación de 1 componente, especial para pequeñas superficies y reparaciones.

Multiplicación

de presión: 75:1

Caudal @40 Ciclos: 9 l/min

Peso: 230 kg

Nº pedido 0650903

Juego de accesorios PFP, modelo listo para pulverizar,

Nº pedido 0651003

Por encargo se puede equipar la unidad WIWA Herkules PFP para la aplicación en Zona 1 según directiva ATEX.

Nº pedido 0659712

Juego de accesorios PFP, modelo ATEX, nº pedido 0659712

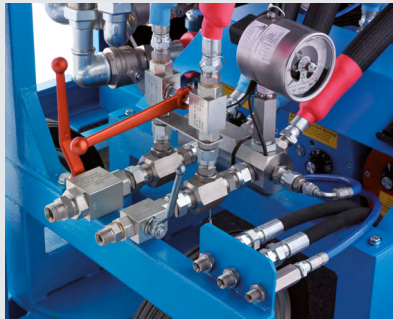
Disponibilidad de una gran gama de accesorios



Equipo agitador manual neumático con mecanismo de engranaje y dos barras agitadoras opuestas – Nº de pedido 0652214



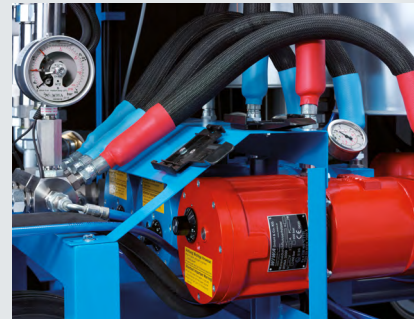
WIWA DUOMIX 333 PFP Equipo para aplicación de 2 componentes



Bloque de conexión para paquete de mangueras DUOMIX 333PFP



Bloque de mezclado DUOMIX 333PFP



Calentador de paso continuo DUOMIX 333PFP

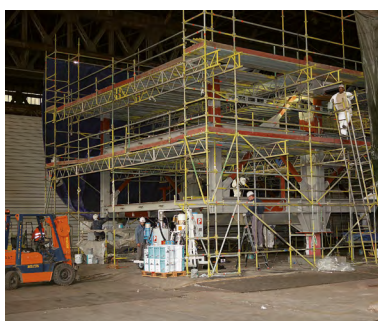
En estrecha colaboración con los líderes en producción de materiales intumescentes, WIWA ha perfeccionado y optimizado sus potentes y acreditadas unidades para la aplicación de 1K y 2K para la protección pasiva contra incendios.

Equipamiento estándar de WIWA DUOMIX 333 PFP

- Tanques a presión calefactados, con doble pared y aislados térmicamente.
- Agitadores eléctricos.
- Bastidor estable multifunción para un fácil transporte.
- Supervisión automática de la proporción de mezcla.
- Indicador de presión para cada componente.
- Reloj programable para precalentamiento automático del material.
- Supervisión mecánica del nivel de llenado de los tanques de presión y llenado automático de los mismos.
- Cómodo manejo de todos los elementos desde un mismo lugar.
- Alimentación de material constante mediante bombas de émbolo.
- Soporte de manguera para un sencillo almacenamiento del paquete de mangueras.

Ventajas de la DUOMIX 333 PFP de WIWA

- Más de 300 unidades DUOMIX instaladas, están en uso en todo el mundo en las condiciones más extremas.
- Alta tecnología „made in Germany“.
- Ventas y servicio técnico local a nivel mundial a través de una red de agentes altamente cualificados.
- Puesta en servicio y capacitación en la sede del cliente o en el lugar de utilización del equipo.
- Gran disponibilidad de piezas de repuesto y accesorios.
- Servicio técnico competente en el idioma local.
- Manejo fácil y seguro de la instalación en uso.
- Buena calidad y servicio a un precio justo.
- Posibilidad de una estructura individualizada de la instalación gracias al concepto modular del equipo.



DATOS TÉCNICOS

DUOMIX 333 PFP

Proporción de mezcla: 1:1 / 2:1 / 2,33:1
 Presión de servicio: 429 / 408 / 427 bar
 Multiplicación de presión: 66:1 / 58,34:1 / 61:1

Caudal

@40 Ciclos: 1:1 / aprox. 12 l/min
 2:1 / aprox. 13 l/min
 2,33:1 / aprox. 13 l/min

Consumo de aire: 5000 l/min.
 (177 scfm)

Conexión Eléctrica: 1:1 / 400 V / 230 V
 2:1 / 400 V
 2,33:1 / 440 V / 400 V / 230 V

Peso: 1100 kg

Dimensiones: 2,15 x 1,10 x 2,05
 85" x 43" x 81"
 (L x An. x AL.)

Accesorios disponibles bajo pedido

SISTEMA HIDRÁULICO DUOMIX 333 PFP

Proporción de mezcla: 2,33 1
 Presión de servicio: 460 bar
 Multiplicación de presión: 1,84 : 1

Caudal:

@ 40 Ciclos 20,44 l/min

Conexión Eléctrica: 400 V
 o por solicitud del cliente

Peso: 1100 kg

Dimensiones: 2,15 x 1,10 x 2,05
 85" x 43" x 81"
 (L x An. x AL.)

Accesorios disponibles bajo pedido



WIWA DUOMIX 333 PFP -ZONA 1-



Caja de control presurizada



Caja de control DUOMIX 333 PFP -Zona 1-



Agitador neumático DUOMIX 333 PFP -Zona 1-

El equipo WIWA DUOMIX PFP 333 ha sido homologado para la industria de plataformas petrolíferas tras superar con éxito los ensayos del Lloyd's Register EMEA, como uno de los primeros equipos de aplicación de materiales contra incendios 2K certificados.

El WIWA DUOMIX 333 PFP Zona 1 - se basa en la exitosa instalación WIWA DUOMIX 333 PFP, tras haberse logrado reducir al mínimo los componentes eléctricos. Todos los componentes de la instalación cumplen la directiva ATEX. De este modo se han logrado asegurar mediante la carcasa presurizada, entre otros, el control electrónico y el medidor de nivel de llenado de agua de depósitos de agua.

Equipamiento estándar* DUOMIX 333 PFP -Zona 1-

- Los componentes eléctricos están protegidos por una carcasa presurizada
- Agitadores neumáticos
- Supervisión neumática de la presión y la dosificación
- Armellas de izado para un fácil transporte

*Equipamiento estándar como DUOMIX 333 PFP pero con modificaciones para la industria de plataformas petrolíferas.



DATOS TÉCNICOS

DUOMIX 333 PFP -ZONA 1-

Proporción de mezcla: 1:1 / 2:1 / 2,33:1

Presión de servicio: 429 / 408 / 427 bar

Multiplicación de presión: 66:1 / 58,34:1 / 61:1

Caudal @40 Ciclos: 1:1 / aprox.12 l/min
2:1 / aprox.13 l/min
2,33:1 / aprox.13 l/min

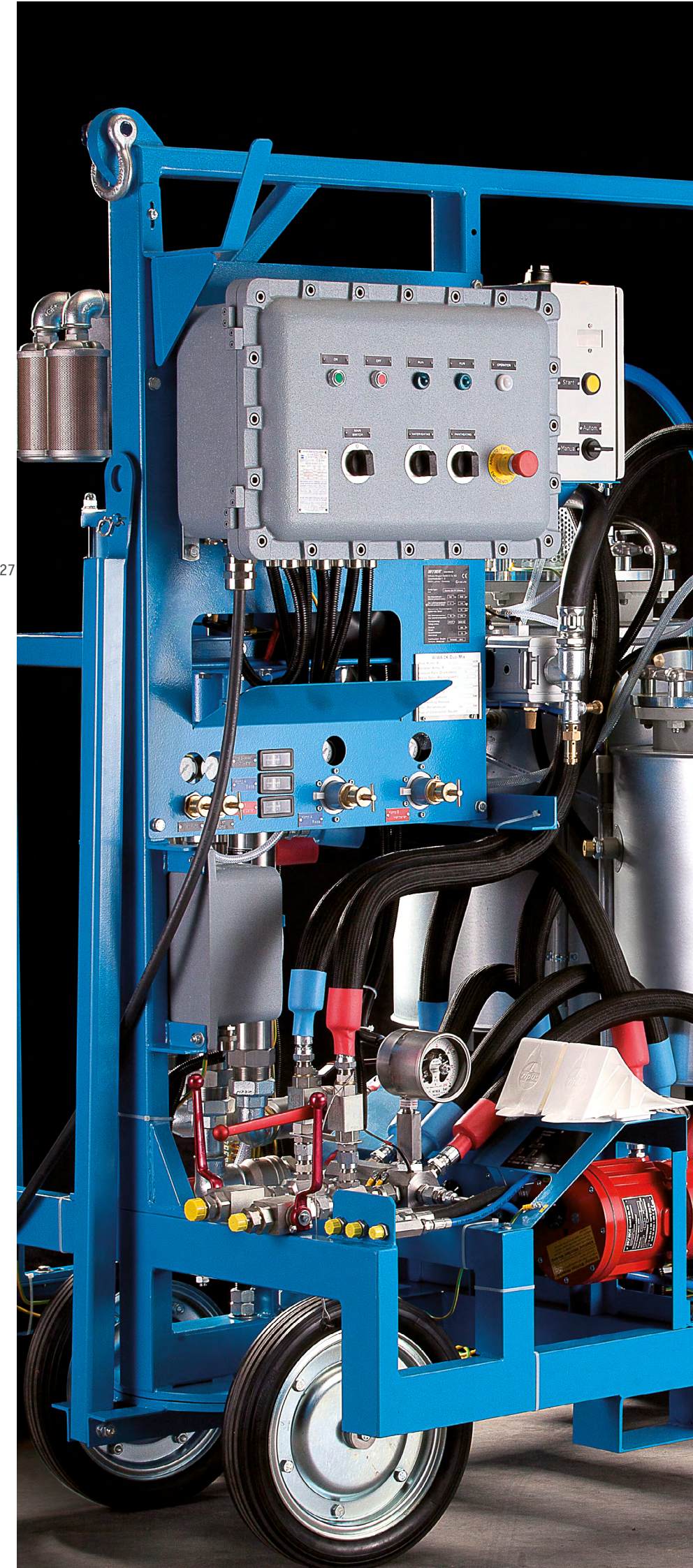
Consumo de aire: 5000 l/min.
(177 scfm)

Conexión Eléctrica: 1:1 / 400 V
2:1 / 400 V
2,33:1 / 440 V / 400 V

Peso: 1200 kg (2645 lbs)

Dimensiones: 2,15 x 1,10 x 2,05
85" x 43" x 81"
(L x An. x AL.)

Accesorios disponibles bajo pedido



WIWA DUOMIX 333 PFP



ATEX 94/9/EG

Sede principal y centro de producción de Alemania

WIWA Wilhelm Wagner GmbH & Co. KG
35633 Lahnau (Alemania)
Tel.: +49 (0) 6441 609-0

www.wiwa.com

Subsidiario WIWA de EE.UU.

WIWA LLC – USA, Canadá, America Latina
107 N. Main St.
P.O. Box 398, Alger, OH 45812
Tfno.: +1-419-757-0141
Fax: +1-419-549-5173
Gratis: +1-855-757-0141

www.wiwausa.com



Depósito de presión
WIWA DUOMIX 333PFP



Unidad de barrido
WIWA DUOMIX 333PFP



WIWA DUOMIX 333PFP
Regulador de presión e indicador de temperatura



Prensas de ariete WIWA DUOMIX
333PFP



Bomba dosificadora
WIWA DUOMIX 333PFP



Carcasa presurizada