



Your project deserves it.



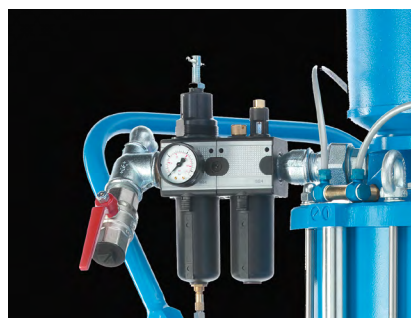
ДУОМИКС 333 ПФП ГЕРКУЛЕС ПФП

WWW.WIWA.COM

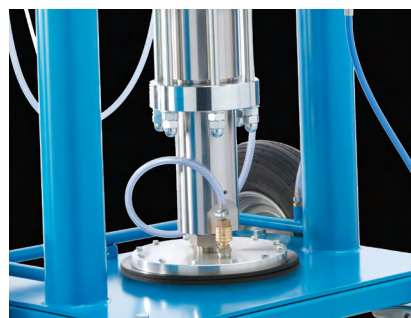
ВИВА ГЕРКУЛЕС ПФП



ГЕРКУЛЕС ПФП



ГЕРКУЛЕС ПФП

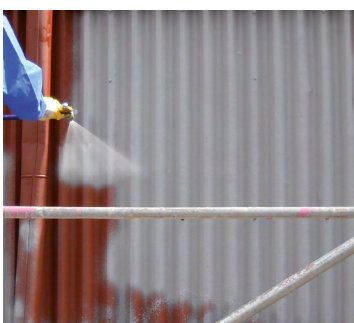


ГЕРКУЛЕС ПФП

Огонь и, как следствие, повышение температуры представляет собой серьезную угрозу для человека и материала. Пассивная огнезащита служит, в первую очередь, для поддержания работоспособности зданий, трубопроводов и резервуаров в течение определенного периода времени, так как при достижении конструкцией критической температуры в приблизительно 550 °С здания оказываются под угрозой обрушения. В случае пожара огнезащитное покрытие вспенивается и ограничивает скорость повышения температуры в критической зоне соответствующих конструкций. Это позволяет выиграть необходимое время для осуществления мероприятий по спасению и эвакуации. Для покрытия больших и малых поверхностей теплоизолирующим материалом пассивной огнезащиты идеально подходят наши установки 1К ГЕРКУЛЕС ПФП (1-компонентная) и 2К ДУОМИКС 333 ПФП (2-компонентная).

Преимущества ВИВА ГЕРКУЛЕС ПФП

- Система ГЕРКУЛЕС ПФП 1К для покрытия небольших поверхностей и восстановления покрытий
- Высокие технологии Made in Germany (сделано в Германии)
- Квалифицированные дилеры по всему миру для продаж и обслуживания на месте
- Ввод в эксплуатацию и тренинги для персонала на площадке заказчика
- Широкий ассортимент запчастей и комплектующих
- Компетентные сотрудники сервисных служб, владеющие языком соответствующей страны
- Простота и безопасность эксплуатации
- Высокое качество и обслуживание по разумным ценам



ГЕРКУЛЕС ПФП

Установка ВИВА для нанесения 1-компонентного покрытия предназначена специально для покрытия небольших поверхностей и восстановления покрытий. Коэффициент усиления давления: 75 : 1. Скорость подачи при 40 двойных ходах: 9 л/мин. Масса: 230 кг. Номер заказа 0650903

Набор ПФП принадлежностей для распыления. Номер заказа 0651003

По запросу установка ВИВА Геркулес ПФП может быть поставлена в специальном исполнении, пригодном для использования в зоне 1 в соответствии с требованиями АТЕКС. Номер для заказа 0659712

Пакет комплектующих ПФП специального исполнения АТЕКС. Номер заказа 0659712

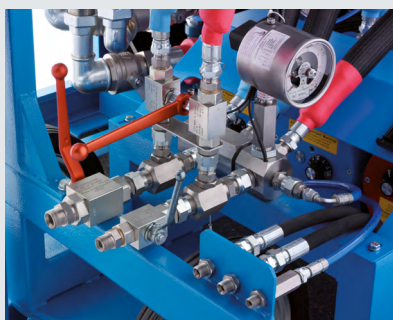
В наличии широкий ассортимент комплектующих



Пневматическая ручная мешалка с редуктором и двумя вращающимися навстречу друг другу лопастями. Номер заказа 0652214



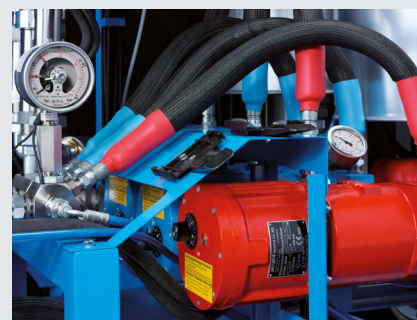
ВИВА ДУОМИКС 333 ПФП



ДУОМИКС 333 ПФП присоединительный блок для комплекта шлангов



Блок смесителя ДУОМИКС 333 ПФП



Проточный подогреватель материала ДУОМИКС 333 ПФП

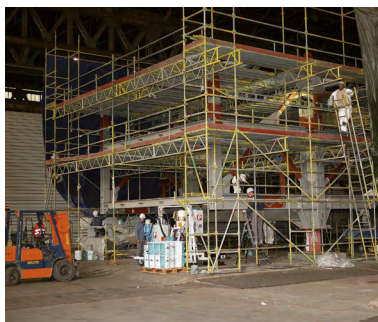
Компания ВИВА усовершенствовала и доработала свои высокопроизводительные установки для нанесения 1К и 2К пассивной огнезащиты, уже многократно доказавшие свою надежность, в тесном сотрудничестве с ведущими производителями материалов.

Стандартное оснащение ВИВА ДУОМИКС 333 ПФП

- Изолированный напорный бак с двойными стенками и подогревом
- Электрические мешалки
- Устойчивая многофункциональная рама для простой транспортировки
- Автоматический контроль соотношения компонентов смеси
- Индикатор давления компонентов
- Таймер для автоматического предварительного подогрева материала
- Механический контроль уровня заполнения напорного бака с автоматической дозаправкой
- Удобное управление – все средства управления на одной стороне
- Подача материала черпаковыми поршневыми насосами
- Держатель для простой укладки пакета шлангов

Преимущества ВИВА ДУОМИКС 333 ПФП

- По всему миру в жестких условиях эксплуатации работают свыше 300 установок ДУОМИКС
- Высокие технологии Made in Germany (Сделано в Германии)
- Квалифицированные дилеры по всему миру для продаж и обслуживания на месте
- Ввод в эксплуатацию и тренинги для персонала на площадке заказчика
- Широкий ассортимент запчастей и комплектующих
- Компетентные сотрудники сервисных служб, владеющие языком соответствующей страны
- Простое и безопасное управление установкой
- Высокое качество и обслуживание по разумным ценам
- Индивидуальное исполнение установки благодаря модульной концепции



ТЕХНИЧЕСКИЕ ХАРАКТЕРИСТИКИ

ДУОМИКС 333 ПФП

Соотношение компонентов смеси:
1 : 1/2 : 1/2,33 : 1
Рабочее давление:
429/408/427 бар
Коэффициент усиления давления:
66 : 1/58,34 : 1/61 : 1
Скорость подачи при 40 двойных ходах:
1 : 1/прибл. 12 л/мин.
2 : 1/прибл. 13 л/мин.
2,33 : 1/прибл. 13 л/мин.
Расход воздуха:
5000 л/мин.
Напряжение питания:
1 : 1/400 В230 В
2 : 1/400 В
2,33 : 1/440 В/400 В/230 В
Масса, в зависимости от исполнения:
1100 кг
Габаритные размеры, м:
2,15 x 1,10 x 2,05
85" x 43" x 81"
(Д x Ш x В)
Комплектующие – по заказу

ДУОМИКС 333 ПФП ГИДРАВЛИК

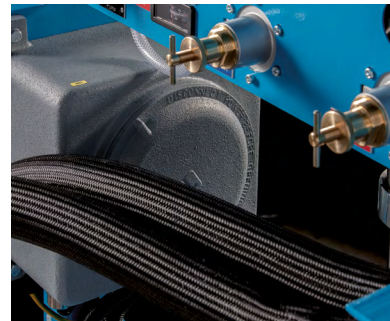
Соотношение компонентов смеси:
2,33 : 1
Рабочее давление:
460 бар
Коэффициент усиления давления:
1,84 : 1
Скорость подачи при 40 двойных ходах:
20,44 л/мин.
Напряжение питания:
400 В
или по желанию заказчика
Масса: 1100 кг
Габаритные размеры, м:
2,15 x 1,10 x 2,05
85" x 43" x 81"
(Д x Ш x В)
Комплектующие – по заказу



ВИВА ДУОМИКС 333 ПФП -ЗОНА 1-



Герметичная распределительная коробка



Коробка управления
ДУОМИКС 333 ПФП -Зона 1-



Пневматическая мешалка
ДУОМИКС 333 ПФП -Зона 1-

После успешных выходных испытаний в Lloyd's Register EMEA установка ВИВА ДУОМИКС ПФП 333 первой получила допуск для использования в шельфовой нефтедобыче в качестве установки для пассивной огнезащиты путем нанесения 2К-покрытия.

Установка ВИВА ДУОМИКС 333 ПФП -Зона 1- была создана на базе хорошо себя зарекомендовавшей ВИВА ДУОМИКС 333 ПФП, при этом электрооборудование было сведено к минимуму. Все компоненты установки отвечают требованиям АТЕКС.

Так, кроме прочего, электронный блок управления и электрический указатель уровня в баке воды имеют герметичные корпуса.

Стандартное оснащение* ДУОМИКС 333 ПФП -Зона 1-

- Электрические компоненты защищены герметичными корпусами
- Пневматические мешалки
- Пневматическая система контроля давления и дозирования
- Петли для простой транспортировки краном

*Стандартное оснащение – как у ДУОМИКС 333 ПФП, но с некоторыми изменениями для применения в шельфовой



ТЕХНИЧЕСКИЕ ХАРАКТЕРИСТИКИ

ДУОМИКС 333 ПФП -ЗОНА 1-

Соотношение компонентов смеси: 1 : 1/2 : 1/2,33 : 1

Рабочее давление: 429/408/427 бар

Коэффициент усиления давления: 66 : 1/58,34 : 1/61 : 1

Скорость подачи при 40 двойных ходах:
1 : 1/прибл. 12 л/мин.
2 : 1/прибл. 13 л/мин.
2,33 : 1/прибл. 13 л/мин.

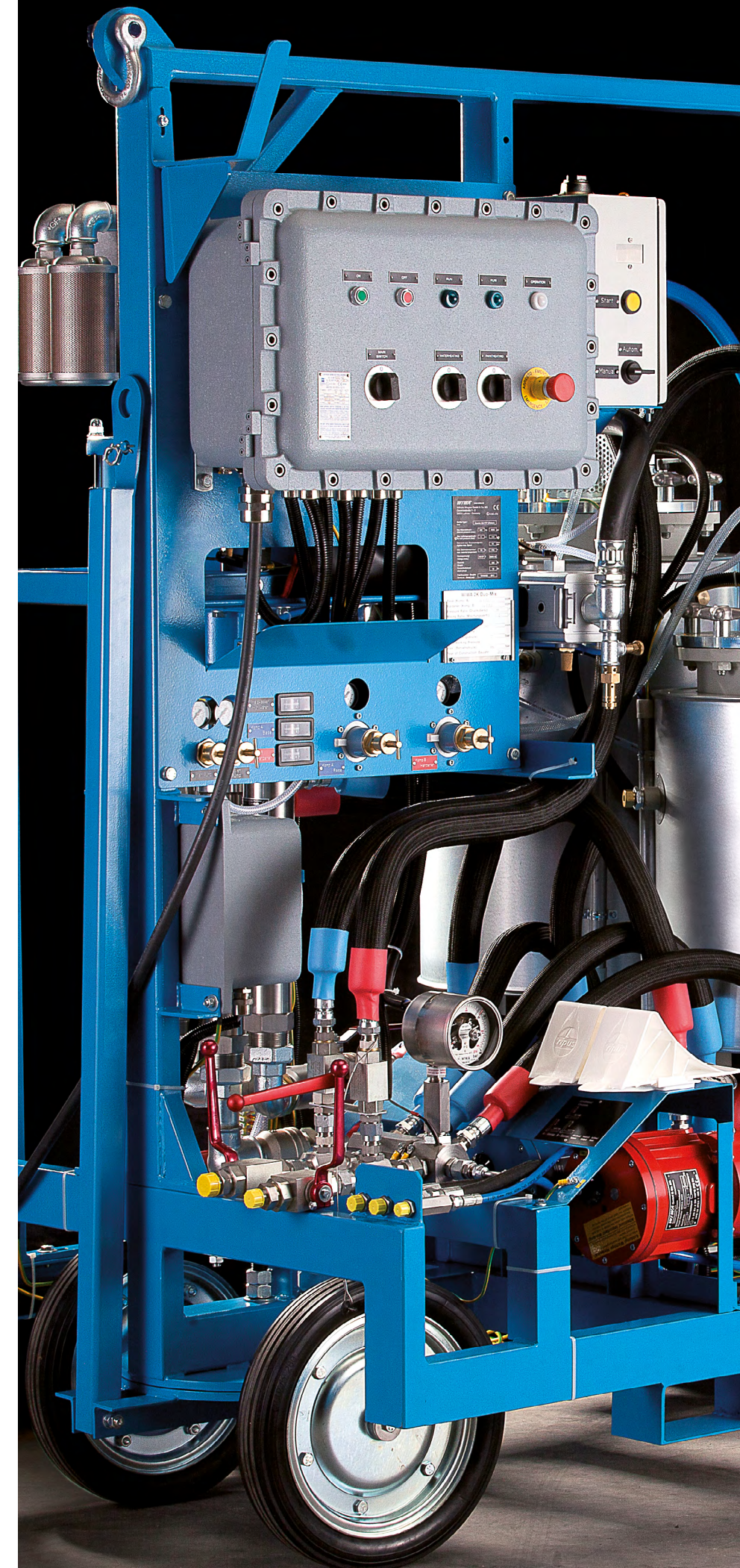
Расход воздуха: 5000 л/мин.
(177 ст. куб. фут. в мин.)

Напряжение питания:
1 : 1 / 400 В
2 : 1 / 400 В
2,33 : 1 / 440 В / 400 В

Масса: 1200 кг (2645 фунтов)

Габаритные размеры, м:
2,15 x 1,10 x 2,05
85" x 43" x 81"
(Д x Ш x В)

Комплектующие – по заказу



Наша дополнительная программа оборудования

**ATEX 94/9/EG**

Местонахождение головного офиса и производства – Германия

WIWA Wilhelm Wagner GmbH & Co. KG

KG35633 Lahnau, Германия

Телефон: +49 (0) 6441 609-0

www.wiwa.de

Дочернее Предприятие WIWA США

WIWA LLC – США, Канада, Латинская Америка

107 N. Main St.

P.O. Box 398, Alger, OH 45812

Тел.: +1-419-757-0141

Факс: +1-419-549-5173

Бесплатный Звонок: +1-855-757-0141

Почта sales@wiwa.com



WIWA FLEXIMIX, электронные
2К-установки для окраски и
нанесения покрытий



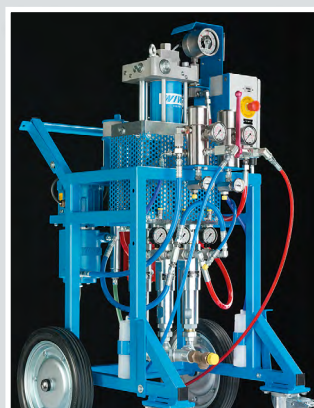
WIWA насосы подачи
материалов практически для
всех областей применения



WIWA DUOMIX
2К-безвоздушные окрасочные
установки



WIWA безвоздушные,
комбинированные воздушные
окрасочные установки и
установки для распыления
горячего лака



2К-гидравлические установки
WIWA POWERPACK XXL



Установки для нанесения
полиуретана WIWA PU 460