

**Materialpumpe**  
**Material Pump**  
**Section fluide**

Bestell-Nr. • Order-No. • Référence: **0061107**  
 Serie • Serie • Série: **002**  
 Datum • Date • Date: **19.08.15**



Typ DA 290/75 -N-

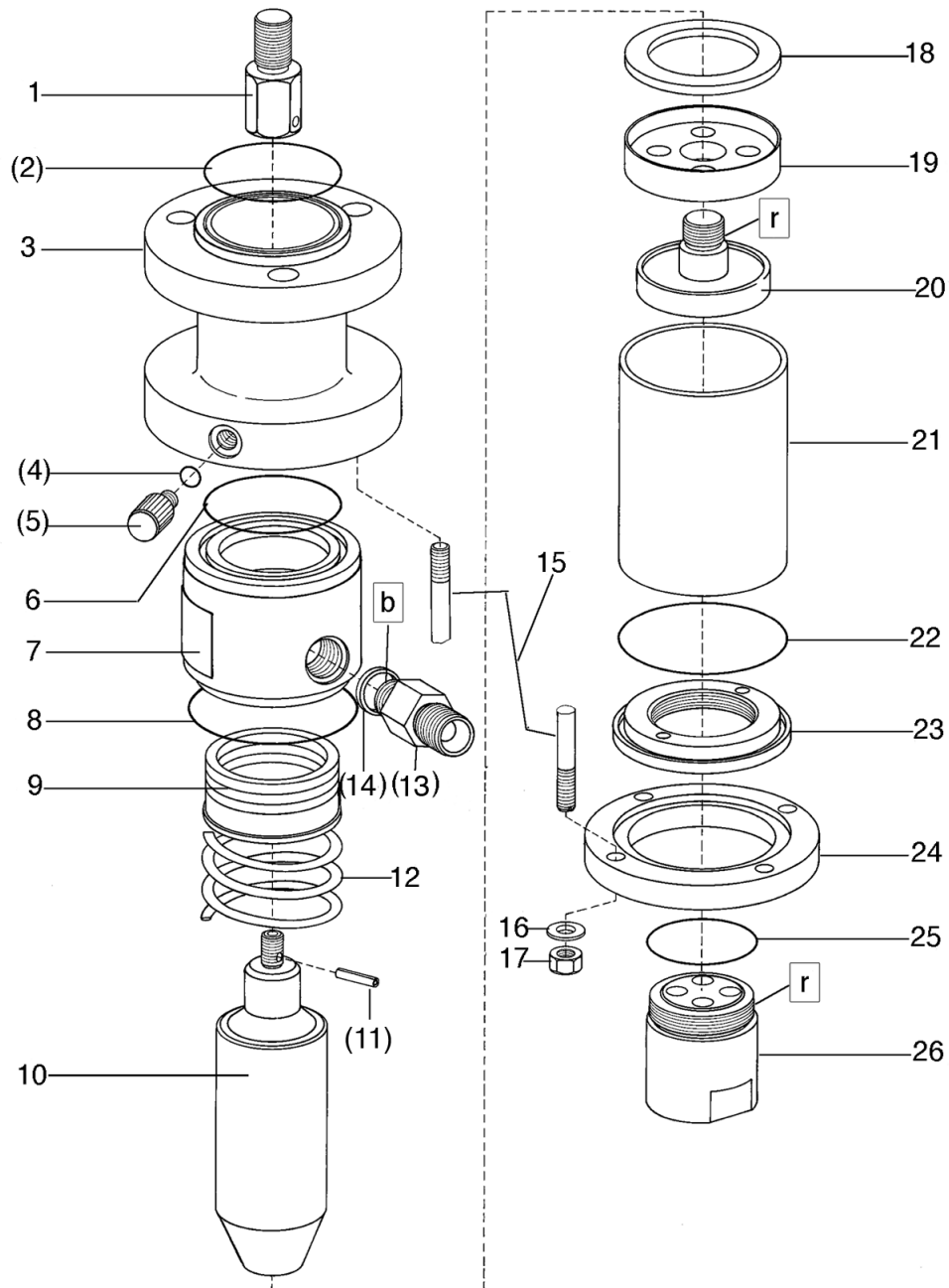


Bild:0065080E.tif PL:

Pos.-Nr. in Klammern () sind keine Betandteile dieser Baugruppe / items marked thus () are not part of assembly shown / Les pièces entre parenthèses ne font pas partie du sous-groupe

Diese Zeichnung darf nicht kopiert, vervielfältigt oder dritten Personen zugänglich gemacht werden. Widerrechtliche Benutzung hat strafrechtliche Folgen. / This drawing should not be, in whole or in part, copied, distributed or be used by or passed on as information to others for competition purposes or for whatever purposes without authorization. Unauthorized use is subject to prosecution.

**Hauptsitz und Produktion / Headquarter (& Production):**  
**WIWA Wilhelm Wagner GmbH & Co. KG**  
 Gewerbestraße 1-3 • 35633 Lahnu, Germany  
 Tel.: +49 6441 609-0 • Fax: +49 6441 609-50  
 E-mail: info@wiwa.de  
 Internet: www.wiwa.de

**WIWA LP**  
 3734A Cook Blvd. • Chesapeake, VA 23323, USA  
 Tel:+1-757-436-2223 • Fax:+1-757-436-2103 •  
 Tel.(Toll Free): +1-866-661-2139  
 E-mail: sales@wiwalp.com  
 Internet: www.wiwa.com

**WIWA Taicang Co.,Ltd.**  
 No.87 East Suzhou Rd. • Taicang City  
 Jiangsu Province 215400 • P.R.China  
 Tel:+86-512-5354-8858•Fax:+86-512-5354-8859  
 E-mail: info@wiwa-china.com  
 Internet: www.wiwa.com

**Materialpumpe  
Material Pump  
Section fluide**

Bestell-Nr. • Order-No. • Référence: **0061107**

Serie • Serie • Série: **002**

Datum • Date • Date: **19.08.15**



Typ **DA 290/75 -N-**

| Pos.<br>Pos.<br>Code | Bestell-Nr.<br>Order-No.<br>Référence | Stück<br>Pieces<br>Pièce | V <sup>1</sup> / D <sup>2</sup> / R <sup>3</sup> | Artikelbezeichnung                 | Part Description                        | Désignation des articles          |
|----------------------|---------------------------------------|--------------------------|--|------------------------------------|---|-----------------------------------|
| 1.                   | 0627601                               | 1                        |  | Adapter                            | adaptor                                 | adaptateur                        |
| (2.)                 | 0311324                               | 1                        | D, R   | O-Ring                             | o-ring                                  | joint torique                     |
| 3.                   | 0627590                               | 1                        |  | Zwischenstück                      | intermediate piece                      | pièce intermédiaire               |
| (4.)                 | 0310239                               | 1                        | D, R   | O-Ring                             | o-ring                                  | joint torique                     |
| (5.)                 | 0210714                               | 1                        |  | Ablaßschraube                      | draining screw                          | écrou de remplissage              |
| 6.                   | 0311804                               | 1                        | D, R   | O-Ring                             | o-ring                                  | joint torique                     |
| 7.                   | 0212202                               | 1                        |  | Hochdruckkopf                      | high pressure head                      | tête à haute presssion            |
| 8.                   | 0217980                               | 1                        | D, R   | Dichtung                           | gasket                                  | joint                             |
| 9.                   | 0163589                               | 1                        | V,R  | Packung kpl.<br>bestehend aus:     | packing cpl.<br>consisting of:          | joints cpl.<br>consistant :       |
|                      | 0214035                               | 1                        |  | Sattelring                         | saddle ring                             | bague de retenue                  |
|                      | 0632594                               | 2                        |  | Manschette Teflon                  | packing ring teflon                     | joint en teflon                   |
|                      | 0311073                               | 1                        |  | Manschette Leder                   | packing ring leather                    | joint en cuir                     |
|                      | 0212210                               | 1                        |  | Gegenring                          | counter ring                            | bague de retenue                  |
| 10.                  | 0215821                               | 1                        | V  | Kolben                             | piston                                  | piston                            |
| (11.)                | 0460745                               | 1                        | R  | Spannhülse                         | tension                                 | goupille                          |
| 12.                  | 0412139                               | 1                        |  | Druckfeder                         | spring                                  | ressort                           |
| (13.)                | 0211575                               | 1                        |  | Doppelnippel                       | male adaptor                            | raccord double mâle               |
| (14.)                | 0217840                               | 4                        | D, R   | Dichtung                           | gasket                                  | joint                             |
| 15.                  | 0213616                               | 4                        |  | Stehbolzen                         | threaded bolt                           | boulon                            |
| 16.                  | 0460214                               | 4                        |  | U-Scheibe                          | washer                                  | rondelle                          |
| 17.                  | 0460192                               | 4                        |  | Mutter                             | nut                                     | écrou                             |
| 18.                  | 0212237                               | 1                        |  | Scheibe                            | disc                                    | disque                            |
| 19.                  | 0638144                               | 1                        | V,D,R  | Topfmanschette                     | cup ring                                | manchette coupelle                |
| 20.                  | 0213667                               | 1                        |  | Ventilschraube                     | valve screw                             | vis à soupape                     |
| 21.                  | 0213608                               | 1                        |  | Druckzylinder                      | pressure cylinder                       | cylindre de pression              |
| 22.                  | 0217980                               | 1                        | D, R   | Dichtung                           | gasket                                  | joint                             |
| 23.                  | 0213640                               | 1                        |  | Deckel                             | cover                                   | couvercle                         |
| 24.                  | 0213675                               | 1                        |  | Flanschring                        | flange ring                             | anneau de bride                   |
| 25.                  | 0217999                               | 1                        | D, R   | Dichtung                           | gasket                                  | joint                             |
| 26.                  | 0163058                               | 1                        |  | Bodenventil kpl.<br>bestehend aus: | bottom valve assembly<br>consisting of: | soupape de fond<br>consistant en: |
|                      | 0214264                               | 1                        |  | Gewindelochplatte                  | threaded ball stop                      | platine de trou taraudé           |
|                      | 0215805                               | 1                        |  | Abstandhülse                       | spacer sleeve                           | entretoise                        |
|                      | 0638784                               | 1                        | V,R  | Kugel                              | ball                                    | bille                             |
|                      | 0217875                               | 1                        | D, R   | Dichtung                           | gasket                                  | joint                             |
|                      | 0213659                               | 1                        |  | Ventilgehäuse                      | valve housing                           | corps de vanne                    |
|                      | 0218057                               | 1                        | D, R   | Dichtung                           | gasket                                  | joint                             |
|                      | 0410713                               | 1                        | V  | Ventilplatte                       | valve plate                             | plateau de soupape                |
|                      | 0628123                               |                          | R  | Dichtungssatz                      | seal kit                                | jeu de joints                     |
|                      | 0633825                               |                          |  | Reparatursatz                      | repair kit                              | jeu de réparation                 |

**Materialpumpe**  
**Material Pump**  
**Section fluide**

Bestell-Nr. • Order-No. • Référence: **0061107**

Serie • Serie • Série: **002**

Datum • Date • Date: **19.08.15**



**Typ DA 290/75 -N-**

<sup>1</sup>V= Verschleißteile • Wear parts • Pièces d'usure usuelles

<sup>2</sup>D= Teile des Dichtungssatzes • Parts of seal kit • Pièces de kit de joints

<sup>3</sup>R= Teile des Reparatursatzes • Parts of repair kit • Pièces de kit de reparation

<sup>3</sup>R<sub>G</sub> = Teile des Reparatursatzes, groß • Parts of repair kit, big • Pièces de kit de reparation grand

<sup>3</sup>R<sub>K</sub> = Teile des Reparatursatzes, klein • Parts of repair kit, small • Pièces de kit de reparation, petit

**Sicherungsmittel / Thread sealant / produit d'étanchéité**

| Symbol /<br>Symbol /<br>Symbole | Beschreibung /<br>Description /<br>Description   | Artikel / Bestell-Nr.<br>Article / Order-No.<br>L'article / Référence |
|---------------------------------|--|---|
| <b>r</b>                        | schwach / light / léger (50 ml)  | 222 / 0000016   |
| <b>b</b>                        | mittel / medium / medium (50 ml)   | 243 / 0000015   |
| <b>schw</b>                     | mittel, Kunststoff-Stahl / medium, plastic-steel /<br>medium, plastique-acier (20 ml)  | 480 / 0000107   |
| <b>g</b>                        | hochfest / high-streng / hautesistance (50 ml)<br>hochfest für Cr/Ni-Teile / for Cr/Ni steel parts /<br>pour partes fabriqué de Cr/Ni (50 ml)                    | 601 / 0000014<br>2701 / 0000303                                       |
| <b>p</b>                        | Rohrdichtungspaste / pipe sealant / pâte<br>d'étanchéité pour tuyaux (50 ml)   | 225 / 0000017   |
| <b>a</b>                        | Aktivator / activator / activateur (500 ml)<br>Aktivator für Kunststoffteile / activator for<br>plastic parts / activateur pour pièces de plasti-<br>que (10 ml) | 734 / 0000018<br>770 / 0000108  |
| <b>t</b>                        | Gewindeband / threaded tape / ruban de<br>filetage   | / 0000099   |

**Betriebsmittel / Machinery materials / Équipement de production**

| Symbol /<br>Symbol /<br>Symbole | Beschreibung /<br>Description /<br>Description   | Bestell-Nr.<br>Order-No.<br>Référence |
|---------------------------------|--|---------------------------------------|
| <b>F</b>                        | Fett, säurefrei / acid-free / sans acide   | 0000025                               |
| <b>T</b>                        | Trennmittel / release agent / agent séparateur<br>bei Verarbeitung von Isozyanat / for application<br>with isozyanate / pour l'application de l'isozyanate | 0163333<br>0640651                    |
| <b>M</b>                        | Montagepaste (für R- und RS-Ausführung) / as-<br>sembly paste (for version R or RS) / pâte d'as-<br>semblage (de version R et RS)                          | 0000045                               |