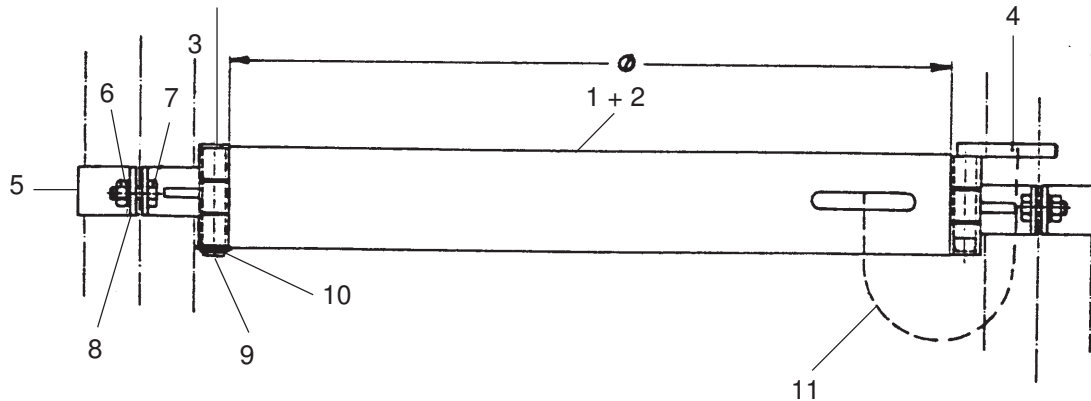


Faßhaltering, kpl. • Drum Clamp Ring assembly • Cerclede retenue complet: **0,7t Ramme / 216l-Faß**
Bestell-Nr. • Order-No. • Référence: 0480207 **Serie • Serie • Série: 001** **Akt.: 10.92**



Pos. Pos. Code	Best.-Nr. Order No. Référence	Stück Pieces Pièce	V ¹ /D ² /R ³	Artikelbezeichnung	Part Description	Désignation des articles
	0623962	1		Faßhaltering Position 1 - 5	drum clamp ring	cercle de retenue
01	0480177	1		Faßhalter, vorderer Teil	front segment	arête-avant
02	0480169	1		Faßhalter, hinterer Teil	rear segment	bord arrière
03	0480304	1		Bolzen	bolt	boulon
04	0480150	1		Knebel	stem	poignée
05	0472247	2		Schelle	clip	bride de fixation
06	0460648	4		Mutter	nut	écrou
07	0461385	4		Schraube	screw	vis
08	0460613	4		U-Scheibe	washer	rondelle
09	0623806	1		Splint	split pin	goupille
10	0620521	1		U-Scheibe	washer	rondelle
11	0623970	1		Kette	chain	chaîne

¹V = Verschleißteile • Wear parts • Pièces d'usure usuelles

²D = Teile des Dichtungssatzes • Parts of seal kit • Pièces de kit de joints

³R = Teile des Reparatursatzes • Parts of repair kit • Pièces de kit de réparation

■ = Sicherungsmittel 50 ml • Engineering adhesive 50 ml • Colle industrielle 50 ml

□ = Schmiermittel (säurefreies Fett) • Lubrication grease (acid-free)

Matière graisse (sans acide)

Best.-Nr. 0000015

Best.-Nr. 0000025

Pos.- Nr. in Klammern () sind keine Bestandteile dieser Baugruppe • Items marked thus () are not part of assembly shown • Les pièces entre parenthèses ne font pas partie du sous-groupe
 Diese Zeichnung darf nicht kopiert, vervielfältigt oder dritten Personen zugänglich gemacht werden. Widerrechtliche Benutzung hat strafrechtliche Folgen. • This drawing should not be, in whole or in part, copied, distributed or be used by or passed on as information to others for competition purposes or for whatever purposes without the authorization of WIWA. Unauthorized use is subject to prosecution.

