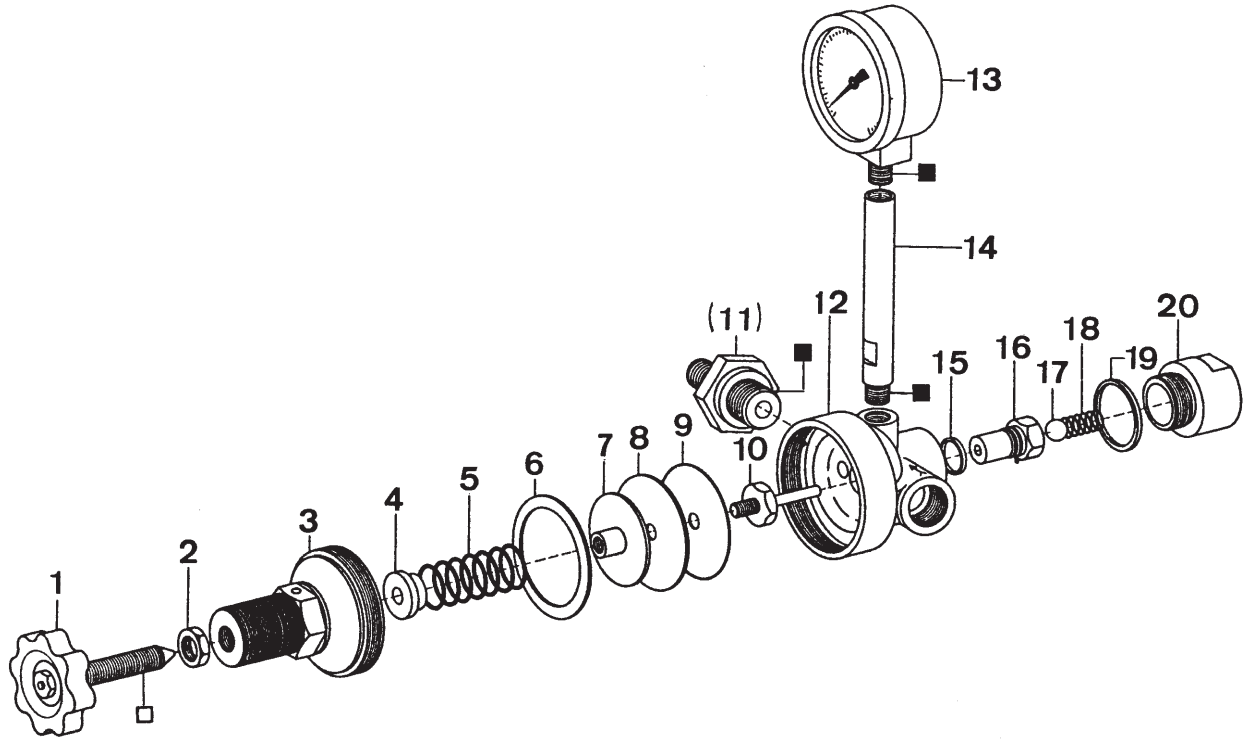


Materialdruckregler • Fluid Pressure Regulator • Regulateur de pression de liquide: 0-3bar (0-40PSI)
 Bestell-Nr. • Order-No. • Référence: **0492000** Serie • Serie • Série: **001** Akt.: **09.90**



chemisch vernickelt / chemically nickel plated / nickelé chimiquement

Pos. Pos. Code	Best.-Nr. Order No. Référence	Stück Pieces Pièce	V ¹ /D ² /R ³	Artikelbezeichnung	Part Description	Désignation des articles
01	0491721	1		Handrad mit Spindel komplett	wheel with spindle assembly	ens. button
02	0471259	1		Mutter	nut	écrou
03	0490083	1		Deckel	cover	couvercle
04	0490172	1		Federteller	spring button	pastille
05	0410012	1		Druckfeder	spring	ressort
06	0490121	1		Zwischenring	intermediate ring	bague intermédiaire
07	0490113	1		Membranteller	disc	disque
08	0490318	1	R	Membrane	diaphragm	diaphragme
09	0490296	1	R	Scheibe	spacer	rondelle
10	0490180	1		Stößel	valve	soupape
(11)	0490253	1		Doppelnippel	male adaptor	raccord double mâle
12	0490075	1		Gehäuse	housing	corps
	0471194	1		Stopper	plug	bouchon
13	0491993	1		Manometer	gauge	manomètre
14	0490830	1		Rohr	tube	tube
15	0490156	1	R	Dichtung	gasket	joint
16	0491497	1	V, R	Ventilschraube komplett	valve screw assembly	ens. soupape
17	0490288	1	V, R	Kugel	ball	bille
18	0490148	1		Druckfeder	spring	ressort
19	0490164	1	R	Dichtung	gasket	joint
20	0490202	1		Kappe	cap	capuchon
	0491489	1		Reparatursatz	repair kit	jeu de reparation

¹V = Verschleißteile • Wear parts • Pièces d'usure usuelles

²D = Teile des Dichtungssatzes • Parts of seal kit • Pièces de kit de joints

³R = Teile des Reparatursatzes • Parts of repair kit • Pièces de kit de reparation

■ = Sicherungsmittel 50 ml • Engineering adhesive 50 ml • Colle industrielle 50 ml

□ = Schmiermittel (säurefreies Fett) • Lubrication grease (acid-free)

Matière graisse (sans acide)

Best.-Nr. 0000015

Best.-Nr. 0000025

Pos.- Nr. in Klammern () sind keine Bestandteile dieser Baugruppe • Items marked thus () are not part of assembly shown • Les pièces entre parenthèses ne font pas partie du sous-groupe

Diese Zeichnung darf nicht kopiert, vervielfältigt oder dritten Personen zugänglich gemacht werden. Widerrechtliche Benutzung hat strafrechtliche Folgen. • This drawing should not be, in whole or in part, copied, distributed or be used by or passed on as information to others for competition purposes or for whatever purposes without the authorization of WIWA. Unauthorized use is subject to prosecution.

