

Druckluftregler R 1/4"
Air Pressure Regulator
Regulateur d'air

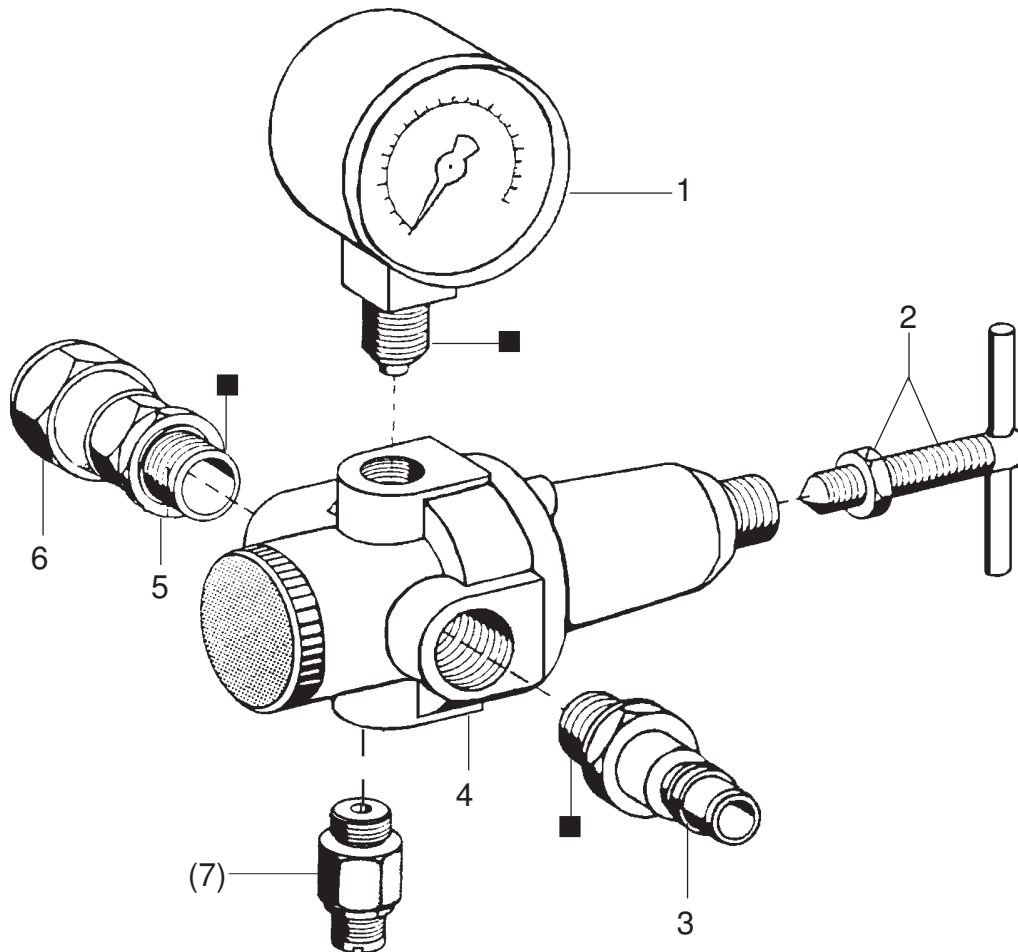
LM D 50 - D 140

Serie
Serie
Série

001

Bestell-Nr.
Order-No.
Référence

0060615



3/92

Pos.-Nr. Pos.-No. Code	Best.-Nr. Order-No. Référence	Stück Pièces Pièce	● ○ ★	Artikelbezeichnung	Part Description	Désignation des articles
01	0411213	1		Manometer	gauge	manomètre
02	0492590	1		Knebelschraube mit Mutter	t-handle screw with nut	vis à clef avec écrou
03	0412600	1		Luftanschlußnippel	air connecting nipple	raccord d'air
04	0467715	1		Druckluftregler ohne Anbauteile	air pressure regulator wit. mounting parts	regulateur d'air sans de pièces à ajoute
05	0484989	1		Reduziernippel	reducing nipple	raccord de reduction
06	0160172	1		Anschlußnippel	connecting nipple	raccord
(07)	***	1		Bestandteil der HD-Pumpe Sicherheitsventil	Component of High Pressure Pump safety valve	Partie de la Pompe haute pression vanne de sécurité

Notizen : *** Bestell Nummer für Sicherheitsventil siehe Maschinenkarte
Order number for safety valve see card of machines
Référence de soupape de sûreté voir carte machine

★ = Verschleißteile - Wear parts - Pièces d'usure usuelles
● = Teile des Dichtungssatzes - Parts of seal kit - Pièces de kit de joints
○ = Teile des Reparatursatzes - Parts of repair kit - Pièces de kit de reparation

■ = Sicherungsmittel 50 ml - Engineering adhesive 50 ml -
Colle industrielle 50 ml Best.- Nr. 000015
□ = Schmiermittel (säurefr. Fett) - Lubrication grease (acid-free) -
Matière graisse (sans acide) Best.- Nr. 000025

Pos.- Nr. in Klammern () sind keine Bestandteile dieser Baugruppe - Items marked thus () are not part of assembly shown - Les pièces entre parenthèses ne font pas partie du sous-groupe

