

Regeleinheit kpl. • Regulator assembly • ens. regulateur:

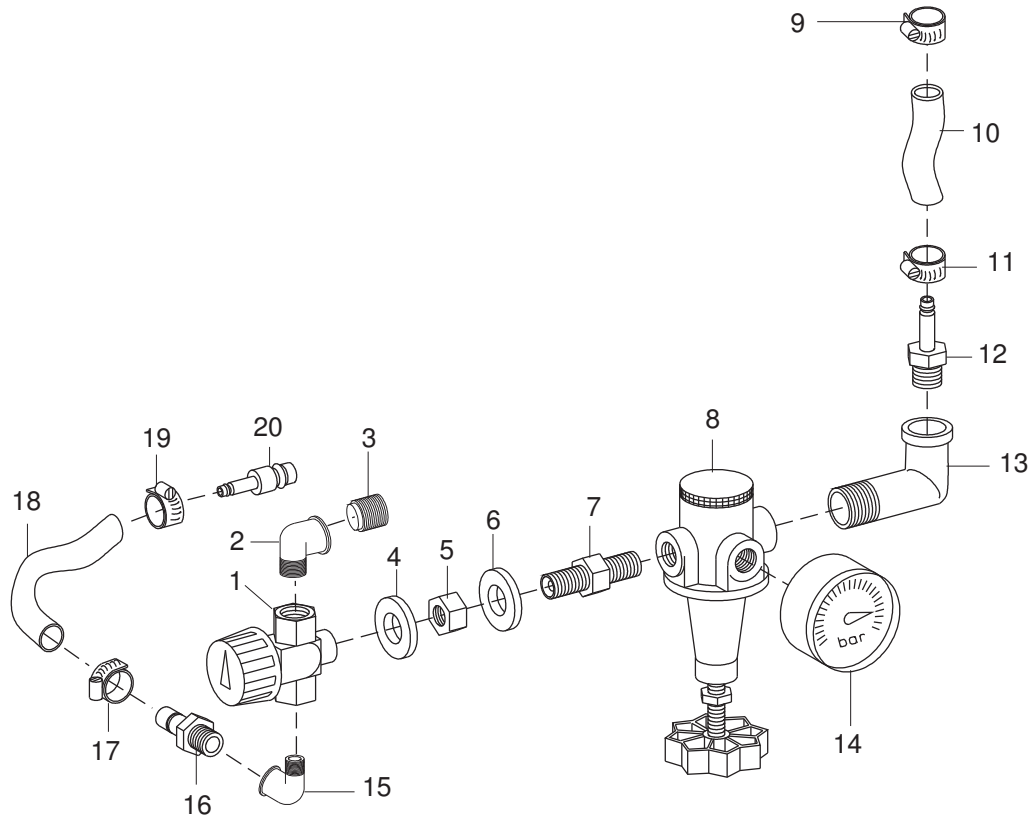
für Zweisäulenlift

Bestell-Nr. • Order-No. • Référence: **0628278**

Serie • Serie • Série: **002**

Akt.: **03.00**

for twin-post elevator / pour élévateur deux vérins



Pos. Pos. Code	Best.-Nr. Order No. Référence	Stück Pieces Pièce	V ¹ /D ² /R ³	Artikelbezeichnung	Part Description	Désignation des articles
01	0608572	1		Dreiweggehahn	3-way-valve	robinet-3-voies
02	0412716	1		Winkel	elbow	coude
03	0415243	1		Gewindestopfen	threaded plug	bouchon fileté
04	0607142	1		U-Scheibe	washer	rondelle
05	0218286	1		Mutter	nut	écrou
06	0607142	1		U-Scheibe	washer	rondelle
07	0630441	1		Doppelnippel	male adaptor	raccord double mâle
08	0467715	1		Druckregler	air pressure regulator	regulateur d'air
09	0462373	1		Schlauchklemme	hose clip	coller de serrage
10	0462403	2m		Luftschlauch	air hose	flexible d'air
11	0462373	1		Schlauchklemme	hose clip	coller de serrage
12	0462365	1		Schlauchtülle	stem	poussoir seul
13	0412716	1		Winkel	elbow	coude
14	0491918	1		Manometer	gauge	manomètre
15	0412716	1		Winkel	elbow	coude
16	0462365	1		Schlauchtülle	stem	poussoir seul
17	0462373	1		Schlauchklemme	hose clip	coller de serrage
18	0462403	1m		Luftschlauch	air hose	flexible d'air
19	0462373	1		Schlauchklemme	hose clip	coller de serrage
20	0462330	1		Stecktülle	connector	douille enfichable

¹V = Verschleißteile • Wear parts • Pièces d'usure usuelles

²D = Teile des Dichtungssatzes • Parts of seal kit • Pièces de kit de joints

³R = Teile des Reparatursatzes • Parts of repair kit • Pièces de kit de réparation

■ = Sicherungsmittel 50 ml • Engineering adhesive 50 ml • Colle industrielle 50 ml

□ = Schmiermittel (säurefreies Fett) • Lubrication grease (acid-free)

Matière grasse (sans acide)

Best.-Nr. 0000015

Best.-Nr. 0000025

Pos.- Nr. in Klammern () sind keine Bestandteile dieser Baugruppe • Items marked thus () are not part of assembly shown • Les pièces entre parenthèses ne font pas partie du sous-groupe

Diese Zeichnung darf nicht kopiert, vervielfältigt oder dritten Personen zugänglich gemacht werden. Widerrechtliche Benutzung hat strafrechtliche Folgen. • This drawing should not be, in whole or in part, copied, distributed or be used by or passed on as information to others for competition purposes or for whatever purposes without the authorization of WIWA. Unauthorized use is subject to prosecution.

