

Anbausatz für Heißspritzanlage
Assembly kit for hot spray pump
 Jeu de pièce détachées pompe haute pression

Bestell-Nr. • Order-No. • Référence: **0629849**

Serie • Serie • Série: **001**

Datum • Date • Date: **25.01.17**



mit Rücklauf / with return

mit Rücklauf / with Return

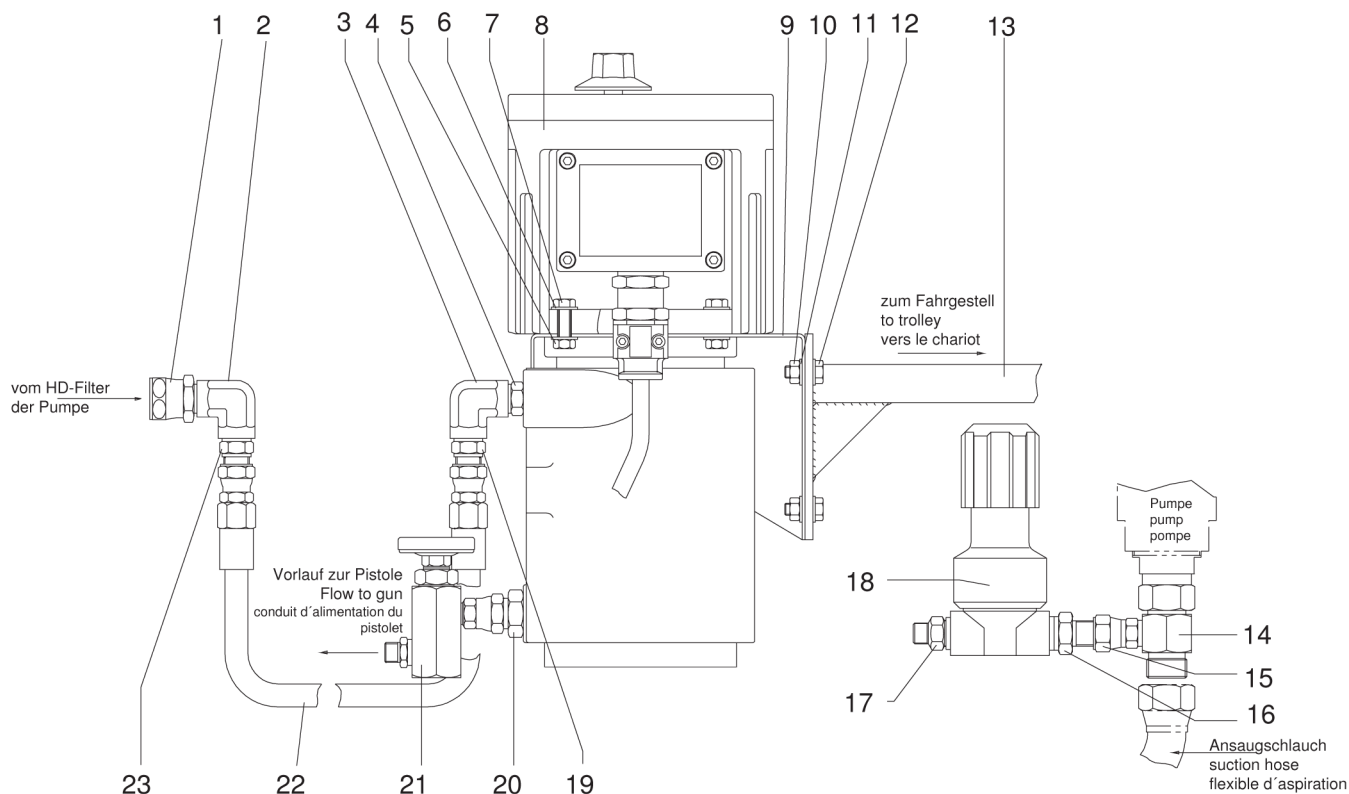


Bild:0629849E_tif PL:

Pos.-Nr. in Klammern () sind keine Bestandteile dieser Baugruppe / items marked with () are not part of assembly shown / Les pièces entre parenthèses ne font pas partie du sous-groupe

Diese Zeichnung darf nicht kopiert, vervielfältigt oder dritten Personen zugänglich gemacht werden. Widerrechtliche Benutzung hat strafrechtliche Folgen. / This drawing should not be, in whole or in part, copied, distributed or be used by or passed on as information to others for competition purposes or for whatever purposes without authorization. Unauthorized use is subject to prosecution.

Pos. Pos. Code	Bestell-Nr. Order-No. Référence	Stück Pieces Pièce	V ¹ / D ² / R ³	Artikelbezeichnung	Part Description	Désignation des articles
1.	0631390	1		Anschlußnippel	connecting nipple	raccord
2.	0605972	1		Winkel	elbow	coude
3.	0605972	1		Winkel	elbow	coude
4.	0484970	1		Doppelnippel	male adaptor	raccord double mâle
5.	0460192	4		Mutter	nut	écrou
6.	0460214	8		U-Scheibe	washer	rondelle

Hauptsitz und Produktion / Headquarter & Production:
WIWA Wilhelm Wagner GmbH & Co. KG
 Gewerbestraße 1-3 • 35633 Lahnau, Germany
 Tel.: +49 6441 609-0 • Fax: +49 6441 609-50
 E-mail: info@wiwa.de
 Internet: www.wiwa.de

WIWA LP
 107 N.Main St. • P.O.Box 398,Alger,OH 45812
 Tel:+1-419-549-5180 • Fax:+1-419-549-5173 •
 Toll Free: +1-866-661-2139
 E-mail: jwold@wiwalp.com
 Internet: www.wiwa.com

WIWA Taicang Co.,Ltd.
 No.87 East Suzhou Rd. • Taicang City
 Jiangsu Province 215400 • P.R.China
 Tel:+86-512-5354-8858•Fax:+86-512-5354-8859
 E-mail: info@wiwa-china.com
 Internet: www.wiwa.com

Anbausatz für Heißspritzanlage
Assembly kit for hot spray pump
 Jeu de pièce détachées pompe haute pression

Bestell-Nr. • Order-No. • Référence: **0629849**

Serie • Serie • Série: **001**

Datum • Date • Date: **25.01.17**



mit Rücklauf / with return

Pos. Pos. Code (Forts.)	Bestell-Nr. Order-No. Référence	Stück Pieces Pièce	V ¹ / D ² / R ³	Artikelbezeichnung	Part Description	Désignation des articles
7.	0460516	4		Schraube	screw	vis
8.	0663907	1		Materialdurchflußerhitzer	fluid heater	chauffe-matériaux
9.	0486442	1		Wandhalter	wall bracket	support mural
10.	0460192	4		Mutter	nut	écrou
11.	0460214	8		U-Scheibe	washer	rondelle
12.	0460206	4		Schraube	screw	vis
13.	0629848	1		Halter	plate	bras de support
14.	0629858	1		Anschlußnippel	connecting nipple	raccord
15.	0160202	1		Anschlußnippel	connecting nipple	raccord
16.	0214396	1		Doppelnippel	male adaptor	raccord double mâle
17.	0634750	1		Doppelnippel	male adaptor	raccord double mâle
18.	0643778	1		Rücklaufregler	back pressure regulator	régulateur de retour
19.	0484970	1		Doppelnippel	male adaptor	raccord double mâle
20.	0633927	1		Doppelnippel	male adaptor	raccord double mâle
21.	0620661	1		Temperaturanzeige kompl.	temperature indication cpl.	indicateur de température
22.	0630295	1		Materialschlauch	material hose	flexible de matière
23.	0484970	1		Doppelnippel	male adaptor	raccord double mâle

¹V= Verschleißteile • Wear parts • Pièces d'usure usuelles

²D= Teile des Dichtungssatzes • Parts of seal kit • Pièces de kit de joints

³R= Teile des Reparatursatzes • Parts of repair kit • Pièces de kit de réparation

³R_G = Teile des Reparatursatzes, groß • Parts of repair kit, big • Pièces de kit de réparation grand

³R_K = Teile des Reparatursatzes, klein • Parts of repair kit, small • Pièces de kit de réparation, petit

Sicherungsmittel / Thread sealant / produit d'étanchéité

Symbol / Symbol / Symbole	Beschreibung / Description / Description	Artikel / Bestell-Nr. Article / Order-No. L'article / Référence
r	schwach / light / léger (50 ml)	222 / 0000016
b	mittel / medium / medium (50 ml)	243 / 0000015
schw	mittel, Kunststoff-Stahl / medium, plastic-steel / medium, plastique-acier (20 ml)	480 / 0000107
g	hochfest / high-streng / hautesistance (50 ml) hochfest für Cr/Ni-Teile / for Cr/Ni steel parts / pour parties fabriqué de Cr/Ni (50 ml)	601 / 0000014 2701 / 0000303
p	Rohrdichtungspaste / pipe sealant / pâte d'étanchéité pour tuyaux (50 ml)	225 / 0000017
a	Aktivator / activator / activateur (500 ml) Aktivator für Kunststoffteile / activator for plastic parts / activateur pour pièces de plasti- que (10 ml)	734 / 0000018 770 / 0000108
t	Gewindeband / threaded tape / ruban de filetage	/ 0000099
k	2K - Kleber / 2K - adhesive / 2K - adhésif	/ 0000414

Betriebsmittel / Machinery materials / Équipement de production

Symbol / Symbol / Symbole	Beschreibung / Description / Description	Bestell-Nr. Order-No. Référence
F	Fett, säurefrei / acid-free / sans acide	0000025
T	Trennmittel / release agent / agent séparateur bei Verarbeitung von Isozyanat / for application with isocyanate / pour l'application de l'isocyanate	0163333 0640651
M	Montagepaste (für R- und RS-Ausführung) / as- sembly paste (for version R or RS) / pâte d'as- semblage (de version R et RS)	0000233
MS	Montagespray (für R- und RS-Ausführung) / as- sembly spray (for version R or RS) / aérosol d'as- semblage (de version R et RS)	0000118