

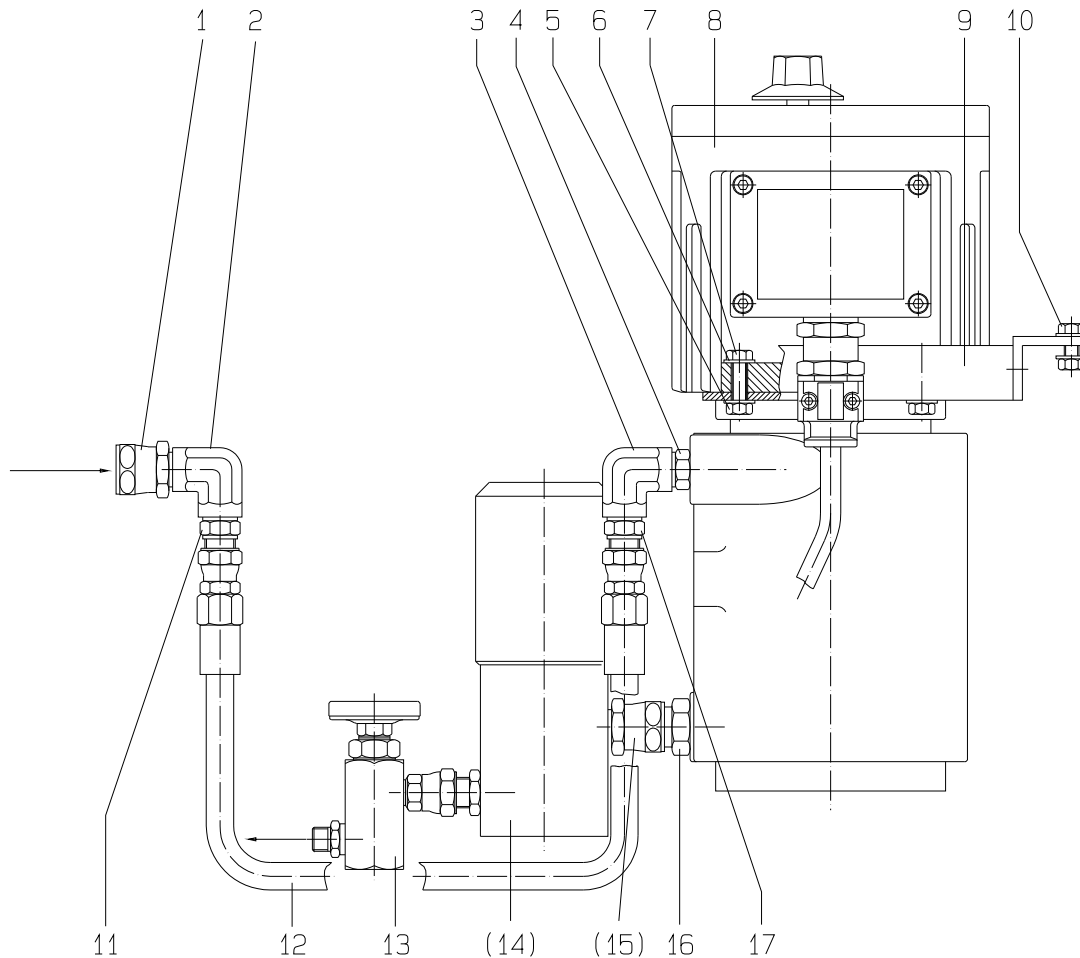
**Anbausatz für Heißspritzanlage • Assembly kit for Hot spray pump • Jeu de pièce détachées pompe pression:**

Bestell-Nr. • Order-No. • Référence: **0630497**

Serie • Serie • Série: **001**

Akt.: **03.97**

**für 15042 N/F ohne Rücklauf**



Pos. Pos. Code	Best.-Nr. Order No. Référence	Stück Pièces Pièce	V <sup>1</sup> /D <sup>2</sup> /R <sup>3</sup>	Artikelbezeichnung	Part Description	Désignation des articles
01	0162728	1		Anschlußnippel	connecting nipple	raccord
02	0630957	1		Winkel	elbow	coude
03	0605972	1		Winkel	elbow	coude
04	0484970	1		Doppelnippel	male adaptor	raccord double mâle
05	0460192	6		Mutter	nut	écrou
06	0460214	12		U-Scheibe	washer	rondelle
07	0460516	4		Schraube	screw	vis
08	0614335	1		Materialdurchflußerhitzer	fluide heater	rechauffeur de peinture
09	0630445	1		Halter	plate	bras de support
10	0460206	2		Schraube	screw	vis
11	0484970	1		Doppelnippel	male adaptor	raccord double mâle
12	0467766	1		Doppelnippel	male adaptor	raccord double mâle
(13)	0162728	1		Anschlußnippel	connecting nipple	raccord
(14)	0621773	1		HD-Filter	high pressure filter	filtre haute pression
15	0620661	1		Temperaturanzeige kompl.	temperature indicator assembly	indicateur de température
16	0630459	1		Materialschlauch	fluid hose	flexible de matière
17	0484970	1		Doppelnippel	male adaptor	raccord double mâle

<sup>1</sup>V = Verschleißteile • Wear parts • Pièces d'usure usuelles

<sup>2</sup>D = Teile des Dichtungssatzes • Parts of seal kit • Pièces de kit de joints

<sup>3</sup>R = Teile des Reparatursatzes • Parts of repair kit • Pièces de kit de reparation

■ = Sicherungsmittel 50 ml • Engineering adhesive 50 ml • Colle industrielle 50 ml

□ = Schmiermittel (säurefreies Fett) • Lubrication grease (acid-free)

Matière grasse (sans acide)

Best.-Nr. 0000015

Best.-Nr. 0000025

Pos.- Nr. in Klammern ( ) sind keine Bestandteile dieser Baugruppe • Items marked thus ( ) are not part of assembly shown • Les pièces entre parenthèses ne font pas partie du sous-groupe

Diese Zeichnung darf nicht kopiert, vervielfältigt oder dritten Personen zugänglich gemacht werden. Widerrechtliche Benutzung hat strafrechtliche Folgen. • This drawing should not be, in whole or in part, copied, distributed or be used by or passed on as information to others for competition purposes or for whatever purposes without the authorization of WIWA. Unauthorized use is subject to prosecution.

