

Anbausatz für Heißspritzanlage
Assembly kit for hot spray pump
Jeu de pièces détachées haut pres-
sion

Bestell-Nr. • Order-No. • Référence: **0630498**

Serie • Serie • Série: **002**

Datum • Date • Date: **24.01.17**

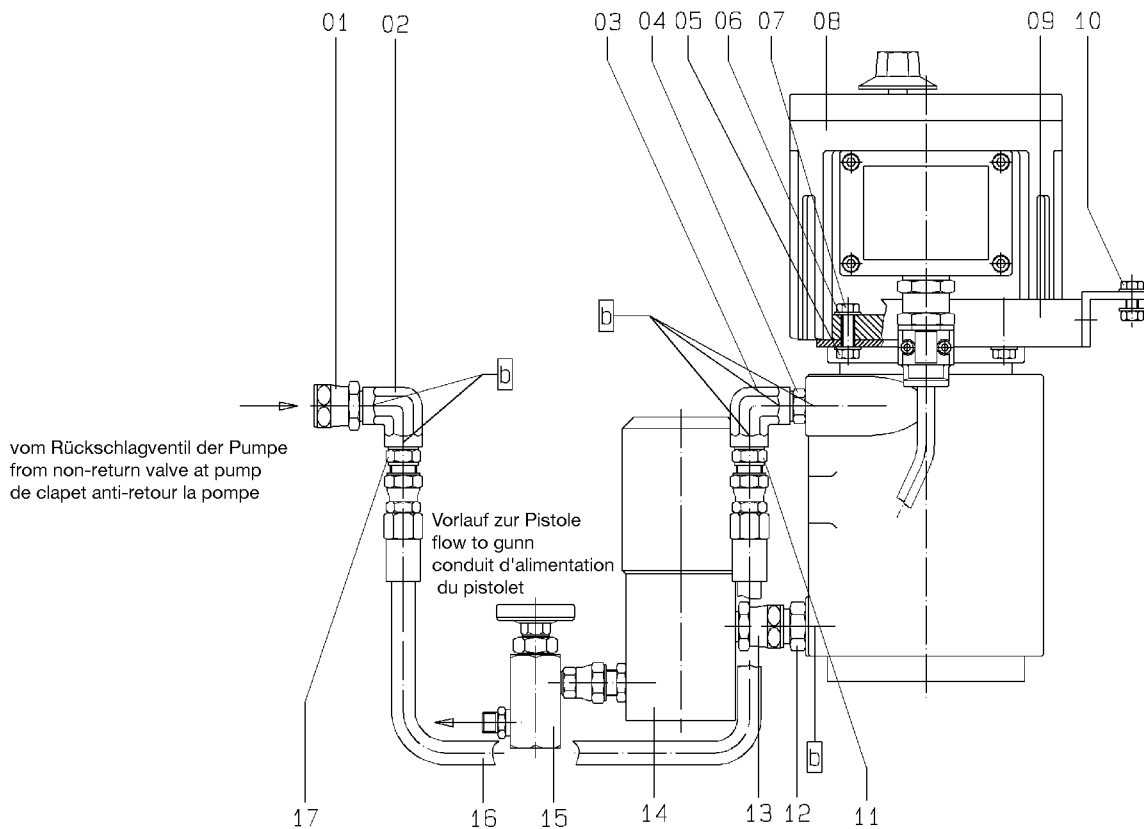


Bild:0630498E_1.tif PL:

Pos.-Nr. in Klammern () sind keine Bestandteile dieser Baugruppe / items marked with () are not part of assembly shown / Les pièces entre parenthèses ne font pas partie du sous-groupe

Diese Zeichnung darf nicht kopiert, vervielfältigt oder dritten Personen zugänglich gemacht werden. Widerrechtliche Benutzung hat strafrechtliche Folgen. / This drawing should not be, in whole or in part, copied, distributed or be used by or passed on as information to others for competition purposes or for whatever purposes without authorization. Unauthorized use is subject to prosecution.

Pos. Pos. Code	Bestell-Nr. Order-No. Référence	Stück Pieces Pièce	V ¹ / D ² / R ³	Artikelbezeichnung	Part Description	Désignation des articles
1.	0162728	1		Anschlussnippel	connecting nipple	raccord
2.	0646297	1		Winkel	elbow	coude
3.	0605972	1		Winkel	elbow	coude
4.	0484970	1		Doppelnippel	male adaptor	raccord double mâle
5.	0460192	6		Mutter	nut	écrou
6.	0460214	12		U-Scheibe	washer	rondelle
7.	0460516	4		Schraube	screw	vis
8.	0663907	1		Matrialdurchflusserhitzer	fluid heater	rechauffeur de peinture
9.	0630445	1		Halter	plate	bras de support
10.	0460206	2		Schraube	screw	vis

Anbausatz für Heißspritzanlage
Assembly kit for hot spray pump
Jeu de pièces détachées haut pres-
sion

Bestell-Nr. • Order-No. • Référence: **0630498**

Serie • Serie • Série: **002**

Datum • Date • Date: **24.01.17**



Pos. Pos. Code (Forts.)	Bestell-Nr. Order-No. Référence	Stück Pieces Pièce	V ¹ / D ² / R ³	Artikelbezeichnung	Part Description	Désignation des articles
11.	0484970	1		Doppelnippel	male adaptor	raccord double mâle
12.	0467766	1		Doppelnippel	male adaptor	raccord double mâle
13.	0162728	1		Anschlussnippel	connecting nipple	raccord
14.	0621773	1		HD-Filter	high pressure filter	filtre haute pression
15.	0620661	1		Temperaturanzeige kompl.	temperature indicator cpl.	indicateur de température
16.	0642236	1		Materialschlauch	fluid hose	flexible de matière
17.	0214396	1		Doppelnippel	male adaptor	raccord double mâle

¹V= Verschleißteile • Wear parts • Pièces d'usure usuelles

²D= Teile des Dichtungssatzes • Parts of seal kit • Pièces de kit de joints

³R= Teile des Reparatursatzes • Parts of repair kit • Pièces de kit de reparation

³R_G = Teile des Reparatursatzes, groß • Parts of repair kit, big • Pièces de kit de reparation grand

³R_K = Teile des Reparatursatzes, klein • Parts of repair kit, small • Pièces de kit de reparation, petit

Sicherungsmittel / Thread sealant / produit d'étanchéité

Symbol / Symbol / Symbole	Beschreibung / Description / Description	Artikel / Bestell-Nr. Article / Order-No. L'article / Référence
r	schwach / light / léger (50 ml)	222 / 0000016
b	mittel / medium / medium (50 ml)	243 / 0000015
schw	mittel, Kunststoff-Stahl / medium, plastic-steel / medium, plastique-acier (20 ml)	480 / 0000107
g	hochfest / high-streng / hautesistance (50 ml) hochfest für Cr/Ni-Teile / for Cr/Ni steel parts / pour partes fabriqué de Cr/Ni (50 ml)	601 / 0000014 2701 / 0000303
p	Rohrdichtungspaste / pipe sealant / pâte d'étanchéité pour tuyaux (50 ml)	225 / 0000017
a	Aktivator / activator / activateur (500 ml) Aktivator für Kunststoffteile / activator for plastic parts / activateur pour pièces de plasti- que (10 ml)	734 / 0000018 770 / 0000108
t	Gewindeband / threaded tape / ruban de filetage	/ 0000099
k	2K - Kleber / 2K - adhesive / 2K - adhésif	/ 0000414

Betriebsmittel / Machinery materials / Équipement de production

Symbol / Symbol / Symbole	Beschreibung / Description / Description	Bestell-Nr. Order-No. Référence
F	Fett, säurefrei / acid-free / sans acide	0000025
T	Trennmittel / release agent / agent séparateur bei Verarbeitung von Isozyanat / for application with isozyanat / pour l'application de l'isozyanat	0163333 0640651
M	Montagepaste (für R- und RS-Ausführung) / as- sembly paste (for version R or RS) / pâte d'as- semblage (de version R et RS)	0000233
MS	Montagespray (für R- und RS-Ausführung) / as- sembly spray (for version R or RS) / aérosol d'as- semblage (de version R et RS)	0000118