

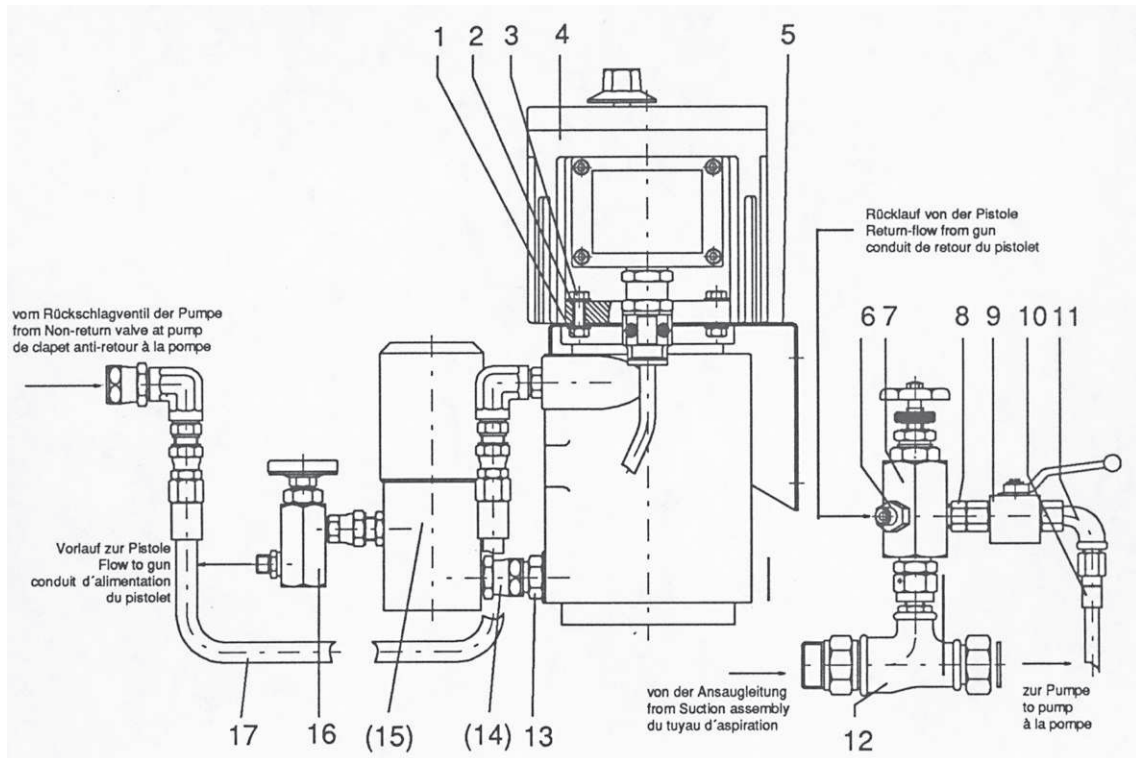
Anbausatz für Heißspritzanlage • Assembly kit for Hot spray Pump • Jeu de pièce détachées pompe haute pression:

Bestell-Nr. • Order-No. • Référence: **0630536**

Serie • Serie • Série: **001**

Akt.: **03.92**

für 35032 R/W mit Rücklauf



Pos. Pos. Code	Best.-Nr. Order No. Référence	Stück Pieces Pièce	V ¹ /D ² /R ³	Artikelbezeichnung	Part Description	Désignation des articles
01	0460192	4		Mutter	nut	écrou
02	0460214	8		U-Scheibe	washer	rondelle
03	0460516	4		Schraube	screw	vis
04	0614335	1		Materialdurchflußerhitzer	fluid heater	rechauffeur de peinture
05	0486442	1		Wandhalter	wall bracket	support mural
06	0484989	1		Doppelnippel	male adaptor	raccord double mâle
07	0621072	1		Rücklaufregelventil	back pressure valve	soupape de retour
08	0484989	1		Doppelnippel	male adaptor	raccord double mâle
09	0412759	1		Kugelhahn	ball valve	robinet à boisseau spherique
10	0412708	1		Entlastungsschlauch	dump hose	flexible de déversement
11	0412716	1		Winkel	elbow	coude
12	0630543	1		Ansaugverteiler	suction manifold	distributeur
13	0214175	1		Doppelnippel	male adaptor	raccord double mâle
(14)	0162728	1		Anschlußnippel	connecting nipple	raccord
(15)	0621773	1		HD-Filter	high pressure filter	filtre haute pression
16	0620661	1		Temperaturanzeige kompl.	temperature indicator assembly	indicateur de température
17	0630541	1		Verbindungsschlauch	connection hose	tuyau de connexion

¹V = Verschleißteile • Wear parts • Pièces d'usure usuelles

²D = Teile des Dichtungssatzes • Parts of seal kit • Pièces de kit de joints

³R = Teile des Reparatursatzes • Parts of repair kit • Pièces de kit de reparation

■ = Sicherungsmittel 50 ml • Engineering adhesive 50 ml • Colle industrielle 50 ml

□ = Schmiermittel (säurefreies Fett) • Lubrication grease (acid-free)

Matière graisse (sans acide)

Best.-Nr. 0000015

Best.-Nr. 0000025

Pos.- Nr. in Klammern () sind keine Bestandteile dieser Baugruppe • Items marked thus () are not part of assembly shown • Les pièces entre parenthèses ne font pas partie du sous-groupe

Diese Zeichnung darf nicht kopiert, vervielfältigt oder dritten Personen zugänglich gemacht werden. Widerrechtliche Benutzung hat strafrechtliche Folgen. • This drawing should not be, in whole or in part, copied, distributed or be used by or passed on as information to others for competition purposes or for whatever purposes without the authorization of WIWA. Unauthorized use is subject to prosecution.

