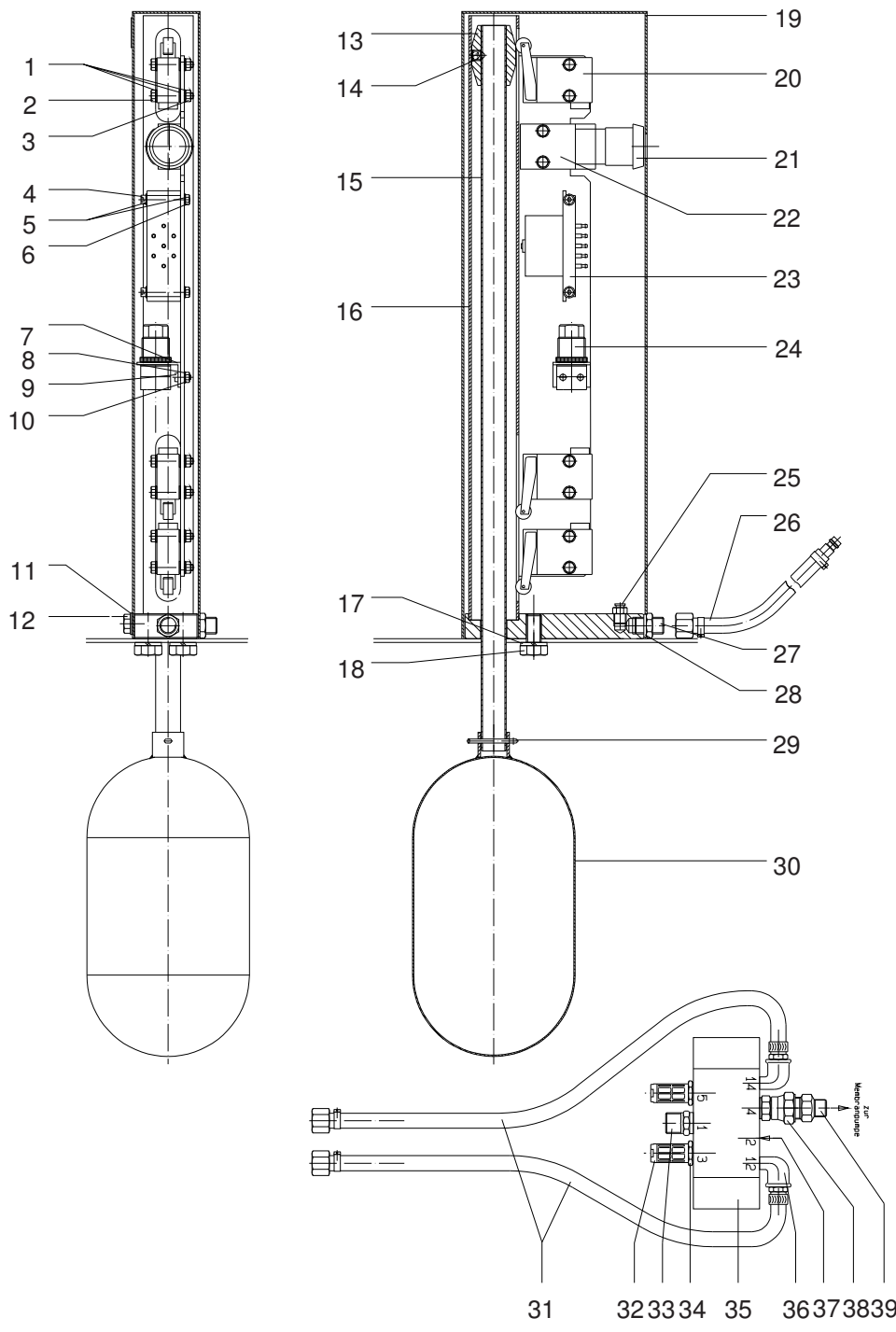


**Füllstandsanzeige • Tank Level Indicator • Indicateur de Niveau de Reserv:** mit Akustikwarnsignal  
 Bestell-Nr. • Order-No. • Référence: **0634887** Serie • Serie • Série: **000** Akt.: **06.01**



<sup>1</sup>V = Verschleißteile • Wear parts • Pièces d'usure usuelles  
<sup>2</sup>D = Teile des Dichtungssatzes • Parts of seal kit • Pièces de kit de joints  
<sup>3</sup>R = Teile des Reparatursatzes • Parts of repair kit • Pièces de kit de reparation

■ = Sicherungsmittel 50 ml • Engineering adhesive 50 ml • Colle industrielle 50 ml Best.-Nr. 0000015  
 □ = Schmiermittel (säurefreies Fett) • Lubrication grease (acid-free) Matière graisse (sans acide) Best.-Nr. 0000025

Pos.- Nr. in Klammern ( ) sind keine Bestandteile dieser Baugruppe • Items marked thus ( ) are not part of assembly shown • Les pièces entre parenthèses ne font pas partie du sous-groupe

Diese Zeichnung darf nicht kopiert, vervielfältigt oder dritten Personen zugänglich gemacht werden. Widerrechtliche Benutzung hat strafrechtliche Folgen. • This drawing should not be, in whole or in part, copied, distributed or be used by or passed on as information to others for competition purposes or for whatever purposes without the authorization of WIWA. Unauthorized use is subject to prosecution.

© Copyright 2002 WIWA Wilhelm Wagner GmbH & Co. KG

**Füllstandsanzeige • Tank Level Indicator • Indicateur de Niveau de Reserv:** mit Akustikwarnsignal  
 Bestell-Nr. • Order-No. • Référence: **0634887** Serie • Serie • Série: **000** Akt.: **06.01**

| Pos.<br>Pos.<br>Code | Best.-Nr.<br>Order No.<br>Référence | Stück<br>Pieces<br>Pièce | V <sup>1</sup> /D <sup>2</sup> /R <sup>3</sup> | Artikelbezeichnung                      | Part Description                           | Désignation des articles                    |
|----------------------|-------------------------------------|--------------------------|------------------------------------------------|-----------------------------------------|--------------------------------------------|---------------------------------------------|
| 01                   | 0460230                             | 22                       |                                                | U-Scheibe                               | washer                                     | rondelle                                    |
| 02                   | 0490849                             | 8                        |                                                | Schraube                                | screw                                      | vis                                         |
| 03                   | 0462160                             | 8                        |                                                | Mutter                                  | nut                                        | écrou                                       |
| 04                   | 0634885                             | 2                        |                                                | Schraube                                | screw                                      | vis                                         |
| 05                   | 0460575                             | 4                        |                                                | U-Scheibe                               | washer                                     | rondelle                                    |
| 06                   | 0615625                             | 2                        |                                                | Mutter                                  | nut                                        | écrou                                       |
| 07                   | 0634876                             | 1                        |                                                | Befestigungswinkel                      | fastening angle                            | équerre de fixation                         |
| 08                   | 0460575                             | 2                        |                                                | U-Scheibe                               | washer                                     | rondelle                                    |
| 09                   | 0631309                             | 2                        |                                                | Schraube                                | screw                                      | vis                                         |
| 10                   | 0615625                             | 2                        |                                                | Mutter                                  | nut                                        | écrou                                       |
| 11                   | 0460214                             | 2                        |                                                | U-Scheibe                               | washer                                     | rondelle                                    |
| 12                   | 0631659                             | 2                        |                                                | Schraube                                | screw                                      | vis                                         |
| 13                   | 0634877                             | 1                        |                                                | Schaltnocke                             |                                            |                                             |
| 14                   | 0468827                             | 1                        |                                                | Gewindestift                            | Threaded pin                               | vis sans tête                               |
| 15                   | 0634889                             | 1                        |                                                | Rohr                                    | tube                                       | tuyau                                       |
| 16                   | 0634886                             | 1                        |                                                | Führungsrohr                            | conductor tube                             | tube conducteur                             |
| 17                   | 0460931                             | 2                        |                                                | Federring                               | spring ring                                | rondelle elastique                          |
| 18                   | 0634976                             | 2                        |                                                | Schraube                                | screw                                      | vis                                         |
| 19                   | 0634875                             | 1                        |                                                | Haube                                   | hood                                       | bonnet                                      |
| 20                   | 0634883                             | 3                        |                                                | Rollenhebelventil                       |                                            |                                             |
| 21                   | 0633407                             | 1                        |                                                | Drucktaste                              | push bottom                                | bouton poussoir                             |
| 22                   | 0631596                             | 1                        |                                                | Grundventil                             | foot valve                                 | soupape de fond                             |
| 23                   | 0630383                             | 1                        |                                                | Pneumatik-Impulsventil                  | pneumatic pulse valve                      | soupape d'impulsion pneumat.                |
| 24                   | 0631657                             | 1                        |                                                | Akustische Anzeige                      | audio indicator                            | indicateur acoustique                       |
| 25                   | 0634726                             | 3                        |                                                | Steckverschraubung                      | plug-type fitting                          | vissage à fiche                             |
| 26                   | 0634939                             | 1                        |                                                | Druckluftschlauch                       | compressed air hose                        | flexible à air comprimé                     |
| 27                   | 0412694                             | 3                        |                                                | Doppelnippel                            | male adaptor                               | raccord double mâle                         |
| 28                   | 0632161                             | 3                        |                                                | Dichtung                                | gasket                                     | joint                                       |
| 29                   | 0461350                             | 1                        |                                                | Splint                                  | splint pin                                 | goupille                                    |
| 30                   | 0634879                             | 1                        |                                                | Schwimmer                               |                                            |                                             |
| 31                   | 0634938                             | 2                        |                                                | Druckluftschlauch                       | compressed air hose                        | flexible à air comprimé                     |
| 32                   | 0632727                             | 2                        |                                                | Schalldämpfer                           | muffler                                    | silencieux                                  |
| 33                   | 0631311                             | 1                        |                                                | Doppelnippel                            | male adaptor                               | raccord double mâle                         |
| 34                   | 0489719                             | 2                        |                                                | Red.Nippel                              | reducing nipple                            | raccord de réduction                        |
| 35                   | 0634878                             | 1                        |                                                | Pneumatik-Impulsventil                  | pneumatic pulse valve                      | soupape d'impulsion pneumat.                |
| 36                   | 0633331                             | 2                        |                                                | Winkel                                  | elbow                                      | coude                                       |
| 37                   | 0415243                             | 1                        |                                                | Gewindestopfen                          | threaded plug                              | bouchon fileté                              |
| 38                   | 0160172                             | 1                        |                                                | Anschlußnippel                          | connecting nipple                          | raccord de connexion                        |
| 39                   | 0484989                             | 1                        |                                                | Doppelnippel                            | male adaptor                               | raccord double mâle                         |
|                      | 0489689                             | 1                        |                                                | ohne Abbildung<br>Druckluftschlauch NW3 | not illustrated<br>compressed air hose NW3 | non illustré<br>flexible à air comprimé NW3 |
|                      | 0489735                             | 4                        |                                                | T-Stück                                 | Tee                                        | raccord en >T<                              |
|                      | 0632168                             | 6                        |                                                | L-Stück                                 | L-piece                                    | raccord en >T<                              |
|                      | 0634738                             | 1                        |                                                | Steckverschraubung                      | plug-type fitting                          | vissage à fiche                             |
|                      | 0634881                             | 8                        |                                                | Steckverschraubung                      | plug-type fitting                          | vissage à fiche                             |
|                      | 0632165                             | 2                        |                                                | Y-Stück                                 | Y-piece                                    | pièce en Y                                  |
|                      | 0414271                             | 2                        |                                                | Verschraubung                           | screw fitting                              | vissage                                     |
|                      | 0633382                             | 2                        |                                                | Kupplung                                | coupling                                   | accouplement                                |
|                      | 0414360                             | 1                        |                                                | Druckluftschlauch NW4                   | compressed air hose NW4                    | flexible à air comprimé NW4                 |
|                      | 0607088                             | 1                        |                                                | Schalldämpfer                           | muffler                                    | silencieux                                  |

<sup>1</sup>V = Verschleißteile • Wear parts • Pièces d'usure usuelles

<sup>2</sup>D = Teile des Dichtungssatzes • Parts of seal kit • Pièces de kit de joints

<sup>3</sup>R = Teile des Reparatursatzes • Parts of repair kit • Pièces de kit de réparation

■ = Sicherungsmittel 50 ml • Engineering adhesive 50 ml • Colle industrielle 50 ml

□ = Schmiermittel (säurefreies Fett) • Lubrication grease (acid-free)

Matériau graisse (sans acide)

Best.-Nr. 0000015

Best.-Nr. 0000025

Pos.- Nr. in Klammern ( ) sind keine Bestandteile dieser Baugruppe • Items marked thus ( ) are not part of assembly shown • Les pièces entre parenthèses ne font pas partie du sous-groupe  
 Diese Zeichnung darf nicht kopiert, vervielfältigt oder dritten Personen zugänglich gemacht werden. Widerrechtliche Benutzung hat strafrechtliche Folgen. • This drawing should not be, in whole or in part, copied, distributed or be used by or passed on as information to others for competition purposes or for whatever purposes without the authorization of WIWA. Unauthorized use is subject to prosecution.

