

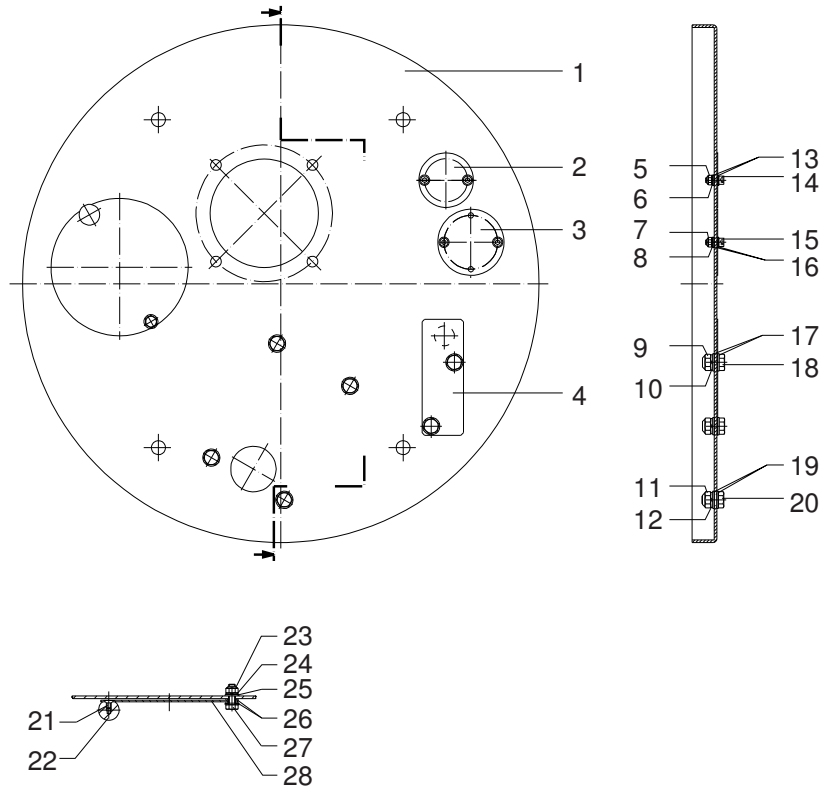
Faßdeckel kpl. • Barrel Cover assembly • Couvercle pour fût complet:

216,5l-Faß

Bestell-Nr. • Order-No. • Référence: **0634922**

Serie • Serie • Série: **000**

Akt.: **12.96**



Pos. Pos. Code	Best.-Nr. Order No. Référence	Stück Pièces Pièce	V ¹ /D ² /R ³	Artikelbezeichnung	Part Description	Désignation des articles
01	0634890	1		Faßdeckel	drum cover	couvercle de fût
02	0633488	1		Deckel	cover	couvercle
03	0629877	1		Deckel	cover	couvercle
04	0634918	1		Deckel	cover	couvercle
05	0634977	2		S-Mutter	nut	écrou
06	0474770	2		Federring	spring ring	ressort
07	0634977	2		S-Mutter	S-nut	écrou-S
08	0474770	2		Federring	spring ring	ressort
09	0633520	2		S-Mutter	S-nut	écrou-S
10	0461253	2		Federring	spring ring	ressort
11	0633520	4		S-Mutter	S-nut	écrou-S
12	0461253	4		Federring	spring ring	ressort
13	0460591	4		U-Scheibe	washer	rondelle
14	0460478	2		Schraube	screw	vis
15	0460478	2		Schraube	screw	vis
16	0460591	4		U-Scheibe	washer	rondelle
17	0460613	4		U-Scheibe	washer	rondelle
18	0470872	2		Schraube	screw	vis
19	0460613	8		U-Scheibe	washer	rondelle
20	0470872	4		Schraube	screw	vis
21	0489085	1		Schraube	screw	vis
22	0413208	1		Kugelknopf	spherical bottom	bouton sphérique
23	0461229	1		S-Mutter	S-nut	écrou-S
24	0474959	1		Federring	spring ring	ressort
25	0460214	2		U-Scheibe	washer	rondelle
26	0612332	2		Federscheibe	spring washer	rondelle élastique
27	0463728	1		Schraube	screw	vis
28	0634695	1		Deckel	cover	couvercle

¹V = Verschleißteile • Wear parts • Pièces d'usure usuelles

²D = Teile des Dichtungssatzes • Parts of seal kit • Pièces de kit de joints

³R = Teile des Reparatursatzes • Parts of repair kit • Pièces de kit de réparation

■ = Sicherungsmittel 50 ml • Engineering adhesive 50 ml • Colle industrielle 50 ml

□ = Schmiermittel (säurefreies Fett) • Lubrication grease (acid-free)

Matériau graisse (sans acide)

Best.-Nr. 0000015

Best.-Nr. 0000025

Pos.- Nr. in Klammern () sind keine Bestandteile dieser Baugruppe • Items marked thus () are not part of assembly shown • Les pièces entre parenthèses ne font pas partie du sous-groupe

Diese Zeichnung darf nicht kopiert, vervielfältigt oder dritten Personen zugänglich gemacht werden. Widerrechtliche Benutzung hat strafrechtliche Folgen. • This drawing should not be, in whole or in part, copied, distributed or be used by or passed on as information to others for competition purposes or for whatever purposes without the authorization of WIWA. Unauthorized use is subject to prosecution.

