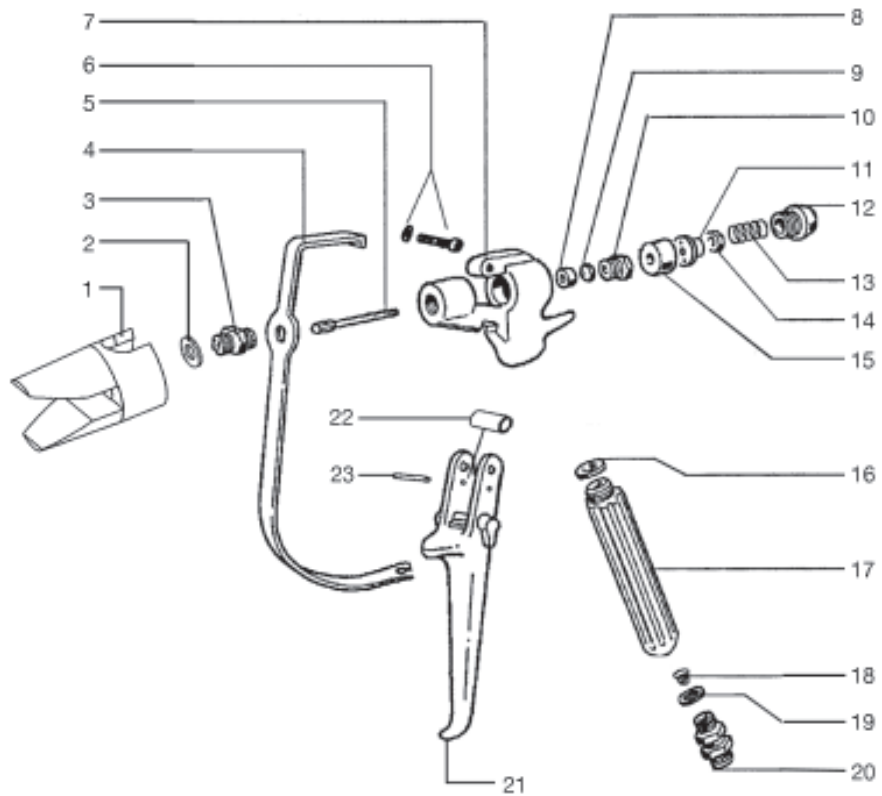


Airless-Spritzpistole • Airless Spray Painting Gun • Pistolet >sans air<: WIWA P 400 D
 Bestell-Nr. • Order-No. • Référence: **0635009** Serie • Serie • Série: **001** Akt.: **01.07**



Einsteckfilter • filter insert • filtre de pistolet

Farbe color couleur	Maschenweite mesh size maille	Best.-Nr. Order No. Référence
grün	M 30	0638201
weiß	M 60 (Standard)	0414700
gelb	M100	0467448
blau	M150	0638200
rot	M200	0467456

Diese Zeichnung darf nicht kopiert, vervielfältigt oder dritten Personen zugänglich gemacht werden. Widerrechtliche Benutzung hat strafrechtliche Folgen. • This drawing should not be, in whole or in part, copied, distributed or be used by or passed on as information to others for competition purposes or for whatever purposes without authorization. Unauthorized use is subject to prosecution.

Airless-Spritzpistole • Airless Spray Painting Gun • Pistolet >sans air< WIWA P 400 D

Bestell-Nr. • Order-No. • Référence: **0635009** Serie • Serie • Série: **001** Akt.: **01.07**

Pos. Pos. Code	Best.-Nr. Order No. Référence	Stück Pieces Pièce	V ¹ /D ² /R ³	Artikelbezeichnung	Part Description	Désignation des articles
01	0638632	1		Wendeschalter	easy clean	inverseur de marche
02	0218111	1	D, R	Dichtung	gasket	joint
03	0635021	1	R	Ventilsitz	valve seat	siège
04	0635244	1		Sicherungs_b_gel	trigger guard	suréte de gachette
05	0635022	1	R	Ventilnadel	valve needle	pointeau
06	0635029	1		Stift	pin	pointe
07	0635243	1		Pistolenkörper	gun body	corps de pistolet
08	0635023	1	V, D, R	Packung	packing	joint
09	0635024	1	D, R	Dichtring	gasket	joint
10	0635025	1		Stopfbuchenschraube	gland nut screw	boulon de serrage
11	0635400	1		Steuerkolben	control piston	piston de contrôle
12	0635245	1		Verschlusschraube	plug screw	vis de fermeture
13	0635027	1		Druckfeder	spring	ressort
14	0635035	1		Mutter	nut	écrou
15	0635401	1		Druckst,ck	pressure plug	membre des pression
16	0635034	1	D, R	Dichtung	gasket	joint
17	0635030	1		Griff	handle	poignéé
18	0635031	1		Druckfeder	spring	ressort
19	0635032	1	D, R	Dichtung	gasket	joint
20	0635033	1		Drehgelenk M16x1,5	swivel	raccord tournant
21	0635397	1		Abzughebel	trigger lever	gachette
22	0635402	1		Buchse	bush	douille
23	0635399	1		Bolzen	bolt	boulon
	0649561	1	R	Dichtungssatz	seal kit	jeu de joints
	0649562	1		Reparatursatz ohne Abbildung	repair kit not illustrated	jeu de reparation non illustré
	0414700	1		Einsteckfilter	gun filter	filtre de pistolet

¹V= Verschleißteile • Wear parts • Pièces d'usure usuelles

²D= Teile des Dichtungssatzes • Parts of seal kit • Pièces de kit de joints

³R= Teile des Reparatursatzes • Parts of repair kit • Pièces de kit de reparation

Sicherungsmittel / Thread sealant / produit d'étanchéité

Symbol	Beschreibung	Artikel/Bestell-Nr.
Symbol	Description	Article / Order-No.
Symbole	Description	L'article/Réferenz
<input type="checkbox"/> r	schwach/ light/ léger (50 ml)	222/000016
<input type="checkbox"/> b	mittel medium/ medium (50 ml)	243/ 000015
<input type="checkbox"/> schw	mittel, Kunststoff-Stahl/ medium, plastic-steel/ medium, plastique-acier (20 ml)	480/ 0000107
<input type="checkbox"/> g	hochfest/ high-streng/ hautesistance (50 ml)	601/ 0000014
	hochfest für Cr/Ni-Teile/ for Cr/Ni steel parts/ pour partes fabriqué de Cr/Ni (50 ml)	2701/ 0000303
<input type="checkbox"/> p	Rohrdichtungspaste/pipe sealant/ pâte d'étanchéité pour tuyaux (50 ml)	225/ 0000017
<input type="checkbox"/> a	Aktivator/ activator/ activateur (500 ml)	770/ 0000018
	Aktivator für Kunststoffteile/ activator for plastic parts/activateur pour pièces de plastique (10 ml)	734/ 0000108
<input type="checkbox"/> t	Gewindeband / threaded tape / ruban de filetage	0000099

Schmiermittel / Lubrication grease / Matière graisse

Symbol	Beschreibung	Artikel/Bestell-Nr.
Symbol	Description	Article / Order-No.
Symbole	Description	L'article/Réferenz
<input type="checkbox"/> F	Fett, säurefrei/acid-free/sans acide	0000025
<input type="checkbox"/> S	Spülmittel/lubricating fluid/produit de nettoyage	0163333
<input type="checkbox"/> M	Montagepaste (für R+ RS-Ausführung)/ assembly paste (for version r-or rs)/pâte d'assemblage (de version R et RS)	0000045