

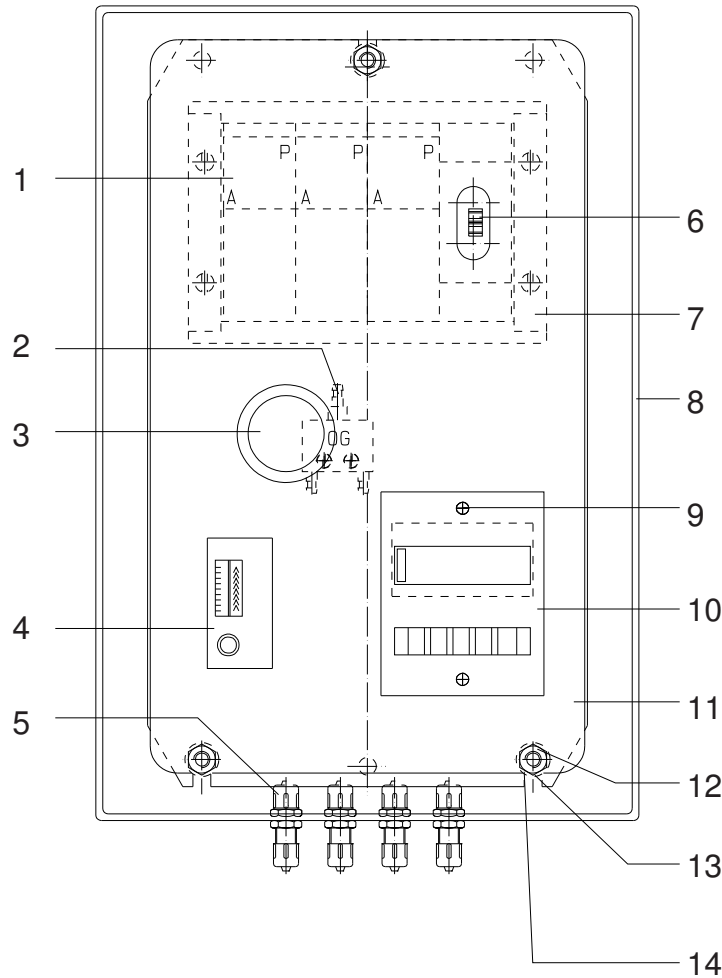
**Anbausatz für Druck- und Dosierüberwachung • Mounting Kit for Pressure and Dosing Control Device •**

XXXXXXXXXXXX:

Bestell-Nr. • Order-No. • Référence: **0638720**

Serie • Serie • Série: **000**

Akt.: **09.97**



Pos. Pos. Code	Best.-Nr. Order No. Référence	Stück Pieces Pièce	V <sup>1</sup> /D <sup>2</sup> /R <sup>3</sup>	Artikelbezeichnung	Part Description	Désignation des articles
01	0634761	3		Pneumatikventil	pneumatic valve	soupape pneumatique
02	0631964	2		Oder-Glied	OR-element	élément OU
03	0633407	1		Drucktaster	push button	bouton poussoir
04	0634711	1		Zeitschaltuhr		
05	0631984	4		Verschraubung	screw fitting	vissage
06	0630383	1		Pneumatik-Impulsventil	pneumatic pulse valve	soupape d'impulsion pneumatique
07	0638706	1		Montagerahmen	mounting frame	cadre d'assemblage
08	0638714	1		Kompakt-Schaltschrank	compact switch panel	armoire de commande
09	0619957	2		Schraube	screw	vis
10	0630381	1		Pneumatik-Vorwahlzähler	pneumatic preset counter	compteur pré réglé pneumatique
11	0638713	1		Abdeckblech	sheet metal cover	tôle de protection
12	0460184	3		Mutter	nut	écrou
13	0460591	3		U-Scheibe	washer	rondelle
14	0638699	3		Abstandbolzen	spacer bolt	boulon de distance
				ohne Abbildung	not illustrated	non illustré
	0638707	2		Drosselrückschlagventil		
	0631596	1		Grundventil		

<sup>1</sup>V = Verschleißteile • Wear parts • Pièces d'usure usuelles

<sup>2</sup>D = Teile des Dichtungssatzes • Parts of seal kit • Pièces de kit de joints

<sup>3</sup>R = Teile des Reparatursatzes • Parts of repair kit • Pièces de kit de réparation

■ = Sicherungsmittel 50 ml • Engineering adhesive 50 ml • Colle industrielle 50 ml

□ = Schmiermittel (säurefreies Fett) • Lubrication grease (acid-free)

Matière grasse (sans acide)

Best.-Nr. 0000015

Best.-Nr. 0000025

Pos.- Nr. in Klammern ( ) sind keine Bestandteile dieser Baugruppe • Items marked thus ( ) are not part of assembly shown • Les pièces entre parenthèses ne font pas partie du sous-groupe

Diese Zeichnung darf nicht kopiert, vervielfältigt oder dritten Personen zugänglich gemacht werden. Widerrechtliche Benutzung hat strafrechtliche Folgen. • This drawing should not be, in whole or in part, copied, distributed or be used by or passed on as information to others for competition purposes or for whatever purposes without the authorization of WIWA. Unauthorized use is subject to prosecution.

