

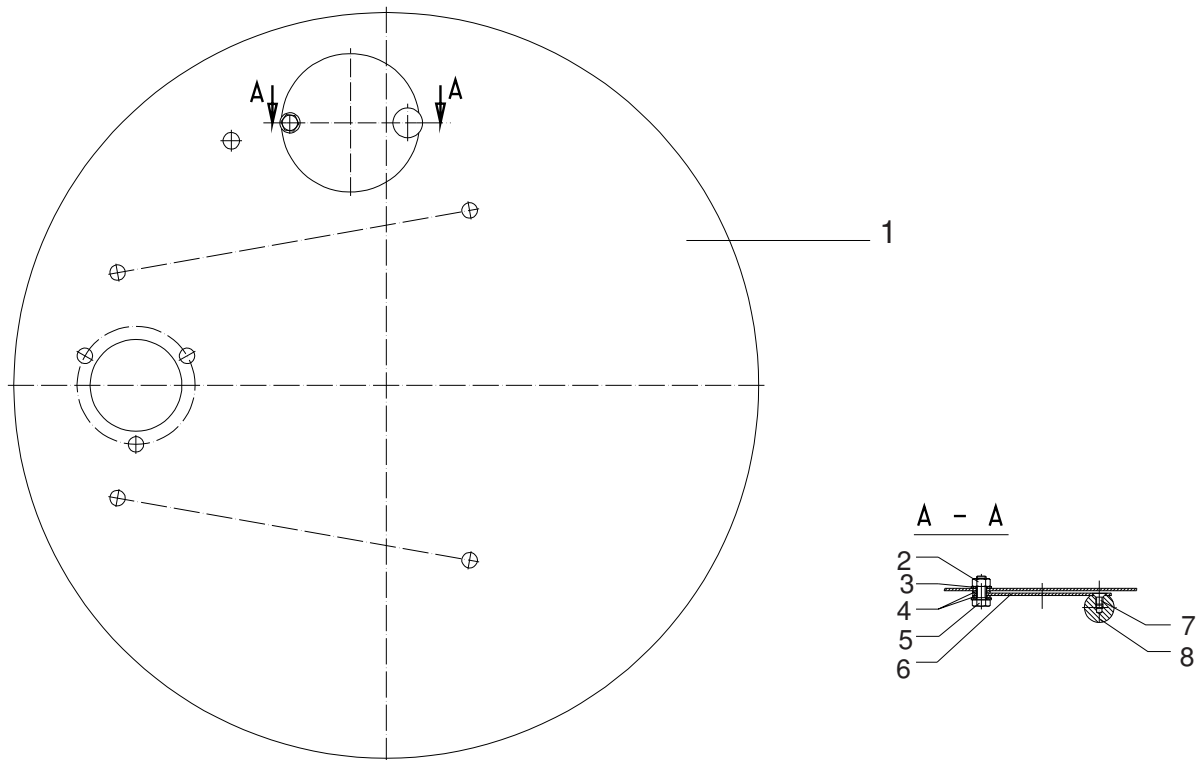
Faßdeckel kpl. • Barrel Cover assembly • Couvercle pour fût complet:

- 216,5l-Faß -

Bestell-Nr. • Order-No. • Référence: **0641306**

Serie • Serie • Série: **000**

Akt.: **03.00**



Pos. Pos. Code	Best.-Nr. Order No. Référence	Stück Pieces Pièces	V ¹ /D ² /R ³	Artikelbezeichnung	Part Description	Désignation des articles
01	0641238	1		Faßdeckel	barrel cover	couvercle pour fût
02	0460192	1		Mutter	nut	écrou
03	0460214	2		U-Scheibe	washer	rondelle
04	0612332	2		Federscheibe	spring washer	rondelle élastique
05	0460206	1		Schraube	screw	vis
06	0608807	1		Deckel für Schauloch	cover with spy hole	couvercle avec trou d'observation
07	0489085	1		Schraube	screw	vis
08	0413208	1		Kugelknopf	ball knob	bouton sphérique

¹V = Verschleißteile • Wear parts • Pièces d'usure usuelles

²D = Teile des Dichtungssatzes • Parts of seal kit • Pièces de kit de joints

³R = Teile des Reparatursatzes • Parts of repair kit • Pièces de kit de réparation

■ = Sicherungsmittel 50 ml • Engineering adhesive 50 ml • Colle industrielle 50 ml

□ = Schmiermittel (säurefreies Fett) • Lubrication grease (acid-free)

Matière graisse (sans acide)

Best.-Nr. 0000015

Best.-Nr. 0000025

Pos.- Nr. in Klammern () sind keine Bestandteile dieser Baugruppe • Items marked thus () are not part of assembly shown • Les pièces entre parenthèses ne font pas partie du sous-groupe

Diese Zeichnung darf nicht kopiert, vervielfältigt oder dritten Personen zugänglich gemacht werden. Widerrechtliche Benutzung hat strafrechtliche Folgen. • This drawing should not be, in whole or in part, copied, distributed or be used by or passed on as information to others for competition purposes or for whatever purposes without the authorization of WIWA. Unauthorized use is subject to prosecution.

