

Materialpumpe • Fluid pump • Pompe à fluide

ND 375/120 - R - mit Nutringen

Bestell-Nr. • Order-No. • Référence: **0643020**

Serie • Serie • Série: **000**

Akt.: **06.09.05**

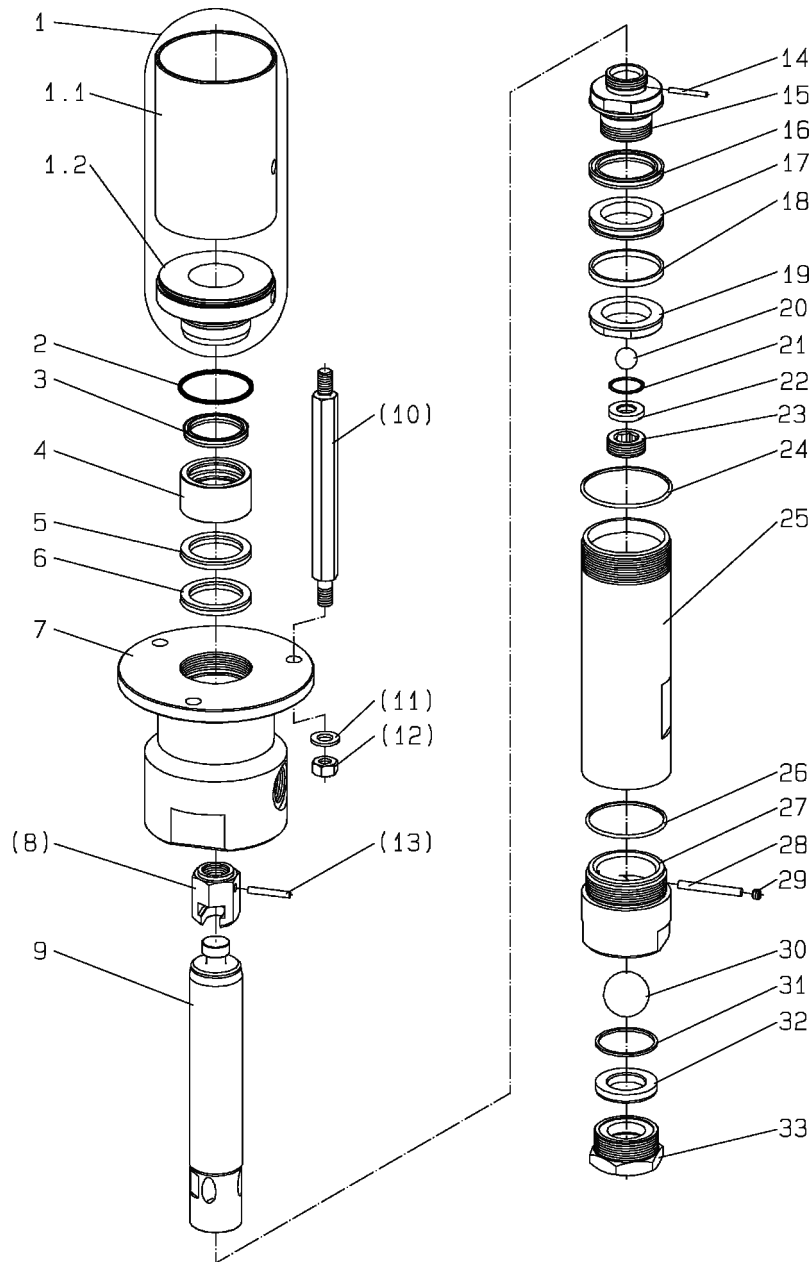


Bild :0643019E.tif

¹V= Verschleißteile • Wear parts • Pièces d'usure usuelles
²D= Teile des Dichtungssatzes • Parts of seal kit • Pièces de kit de joints
³R= Teile des Reparatursatzes • Parts of repair kit • Pièces de kit de réparation

Pos.-Nr. in Klammern () sind keine Bestandteile dieser Baugruppe
 • items marked thus () are not part of assembly shown
 • Les pièces entre parenthèses ne font pas partiedu sous-groupe

Sicherungsmittel 50ml • Thread sealant 50ml • produit d'étanchéité 50ml

| | | |
|----------|--|--------------------|
| R | schwach • light • léger | Best.-Nr.: 0000016 |
| b | mittel • medium • medium | Best.-Nr.: 0000015 |
| g | hochfest • high-streng • hautesistance | Best.-Nr.: 0000014 |

Schmiermittel • Lubrication grease • Matière graisse

| | | |
|----------|--|--------------------|
| F | Fett, säurefrei • acid-free • sans acide | Best.-Nr.: 0000025 |
| S | Spülmittel • lubricating fluid • produit de nettoyage | Best.-Nr.: 0163333 |
| M | Montagepaste (für R- und RS-Ausführung) • assembly paste (for version R or RS) • pâte d'assemblage (de version R et RS) | Best.-Nr.: 0000045 |

Materialpumpe • Fluid pump • Pompe à fluide

ND 375/120 - R - mit Nutringen

Bestell-Nr. • Order-No. • Référence: **0643020**

Serie • Serie • Série: **000**

Akt.: **06.09.05**

| Pos. Pos. Code | Bestell-Nr. Order-No. Référence | Stück Pieces Pièce | V ¹ / D ² / R ³ | Artikelbezeichnung | Part Description | Désignation des articles |
|----------------------|---------------------------------------|--------------------------|--|---|---|--|
| 1. | 0641547 | 1 | | Nachstelltasche bestehend aus Pos. 1.1+1.2 | readjusting cup consisting of pos. 1.1+1.2 | clapet de rajustage consistant à pos. 1.1+1,2 |
| 1.1 | 0641526 | 1 | | Rohr | tube | tube |
| 1.2 | 0641525 | 1 | | Schraubring | srew ring | anneau de blocage |
| 2. | 0640566 | 1 | D, R | O-Ring | o-ring | joint torique |
| 3. | 0642506 | 1 | R | Nutring | lip seal | joint |
| 4. | 0642505 | 1 | | Führungsbuchse | guide bush | coussinet |
| 5. | 0642507 | 1 | R | Nutring | lip seal | joint |
| 6. | 0642507 | 1 | R | Nutring | lip seal | joint |
| 7. | 0641528 | 1 | | Hochdruckkopf | high pressure head | tête à haute pression |
| 8. | 0638849 | 1 | | Kupplungsstück | coupling | accouplement |
| 9. | 0638825 | 1 | | Kolben | piston | piston |
| (10.) | 0641529 | 3 | | Abstandbolzen | space bolt | boulon de distance |
| (11.) | 0461091 | 3 | | U-Scheibe | washer | rondelle |
| (12.) | 0460923 | 3 | | Mutter | nut | écrou |
| (13.) | 0638908 | 1 | R | Spannhülse | tension | goupille |
| 14. | 0638938 | 1 | R | Zylinderstift | cylindrical pin | goupille cylindrique |
| 15. | 0642487 | 1 | | Ventilgehäuse | valve housing | corps de vanne |
| 16. | 0642508 | 1 | R | Nutring | lip seal | joint |
| 17. | 0642492 | 1 | | Zwischenring | intermediate ring | bague intermédiaire |
| 18. | 0642509 | 1 | R | Dichtring | gasket | joint |
| 19. | 0642504 | 1 | | Anzugring | connecting ring | bague de montage |
| 20. | 0638783 | 1 | R | Kugel | ball | bille |
| 21. | 0611581 | 1 | D, R | Dichtung | gasket | joint |
| 22. | 0638939 | 1 | | Ventilplatte | valve plate | plateau de soupape |
| 23. | 0638941 | 1 | | Schraube | screw | vis |
| 24. | 0638827 | 1 | D, R | Dichtring | gasket | joint |
| 25. | 0639002 | 1 | | Druckzylinder | pressure cylinder | cylindre de pression |
| 26. | 0638952 | 1 | D, R | Dichtring | gasket | joint |
| 27. | 0638965 | 1 | | Ventilgehäuse | valve housing | corps de vanne |
| 28. | 0638953 | 1 | R | Zylinderstift | cylindrical pin | goupille cylindrique |
| 29. | 0629485 | 1 | R | Gewindestift | threaded pin | vis sans tête |
| 30. | 0615226 | 1 | R | Kugel | ball | bille |
| 31. | 0612065 | 1 | D, R | Dichtring | gasket | joint |
| 32. | 0418501 | 1 | | Ventilplatte | valve plate | plateau de soupape |
| 33. | 0638873 | 1 | | Schraube | screw | vis |

¹V= Verschleißteile • Wear parts • Pièces d'usure usuelles

²D= Teile des Dichtungssatzes • Parts of seal kit • Pièces de kit de joints

³R= Teile des Reparatursatzes • Parts of repair kit • Pièces de kit de réparation

Sicherungsmittel 50ml • Thread sealant 50ml • produit d'étanchéité 50ml

R schwach • light • léger

Best.-Nr.: 0000016

b mittel • medium • medium

Best.-Nr.: 0000015

g hochfest • high-streng • hautesistance

Best.-Nr.: 0000014

Schmiermittel • Lubrication grease • Matière graisse

F Fett, säurefrei • acid-free • sans acide

Best.-Nr.: 0000025

S Spülmittel • lubricating fluid • produit de nettoyage

Best.-Nr.: 0163333

M Montagepaste (für R- und RS-Ausführung)

Best.-Nr.: 0000045

• assembly paste (for version R or RS) • pâte d'assemblage (de version R et RS)

Diese Zeichnung darf nicht kopiert, vervielfältigt oder dritten Personen zugänglich gemacht werden. Widerrechtliche Benutzung hat rechtliche Folgen.

This drawing should not be, in whole or in part, copied, distributed or be used by or passed on as information to others for competition purposes or for whatever purposes without authorization. Unauthorized use is subject to prosecution

Materialpumpe • Fluid pump • Pompe à fluide

ND 375/120 - R - mit Nutringen

Bestell-Nr. • Order-No. • Référence: **0643020**

Serie • Serie • Série: **000**

Akt.: **06.09.05**

| Pos. Pos. Code (Forts.) | Bestell-Nr. Order-No. Référence | Stück Pieces Pièce | V ¹ / D ² / R ³ | Artikelbezeichnung | Part Description | Désignation des articles |
|----------------------------------|---------------------------------------|--------------------------|--|--|--|--|
| | 0638982 | 1 | R | Dichtungssatz | seal kit | jeu de joints |
| | 0643038 | 1 | | Reparatursatz | repair kit | kit de réparation |
| | | | | Werkzeuge für Montage - Demontage ohne Abbildung | assembly / dsassembly tools not illustrated | outillage pour montage / démontage sans illustration |
| | 0633576 | | | Einmaulschlüssel für Pos. 7 | open-jaw wrench for pos. 7 | clé fourche simple pour pos. 7 |
| | 0465372 | | | Einmaulschlüssel für Pos. 15+19+33 | open-jaw wrench for pos. 15+19+33 | clé fourche simple pour pos.15+19+33 |
| | 0465380 | | | Einmaulschlüssel für Pos. 27 | open-jaw wrench for pos. 27 | clé à fourche simple pour pos. 27 |

¹V= Verschleißteile • Wear parts • Pièces d'usure usuelles

²D= Teile des Dichtungssatzes • Parts of seal kit • Pièces de kit de joints

³R= Teile des Reparatursatzes • Parts of repair kit • Pièces de kit de réparation

Pos.-Nr. in Klammern () sind keine Betandteile dieser Baugruppe

• items marked thus () are not part of assembly shown

• Les pièces entre parenthèses ne font pas partiedu sous-groupe

Sicherungsmittel 50ml • Thread sealant 50ml • produit d'étanchéité 50ml

R

schwach • light • léger

Best.-Nr.: 0000016

b

mittel • medium • medium

Best.-Nr.: 0000015

g

hochfest • high-streng • hautesistance

Best.-Nr.: 0000014

Schmiermittel • Lubrication grease • Matière graisse

F

Fett, säurefrei • acid-free • sans acide

Best.-Nr.: 0000025

S

Spülmittel • lubricating fluid • produit de nettoyage

Best.-Nr.: 0163333

M

Montagepaste (für R- und RS-Ausführung)

Best.-Nr.: 0000045

• assembly paste (for version R or RS) • pâte d'assemblage (de version R et RS)

Diese Zeichnung darf nicht kopiert, vervielfältigt oder dritten Personen zugänglich gemacht werden. Widerrechtliche Benutzung hat rechtliche Folgen.

This drawing should not be, in whole or in part, copied, distributed or be used by or passed on as information to others for competition purposes or for whatever purposes without authorization. Unauthorized use is subject to prosecution