

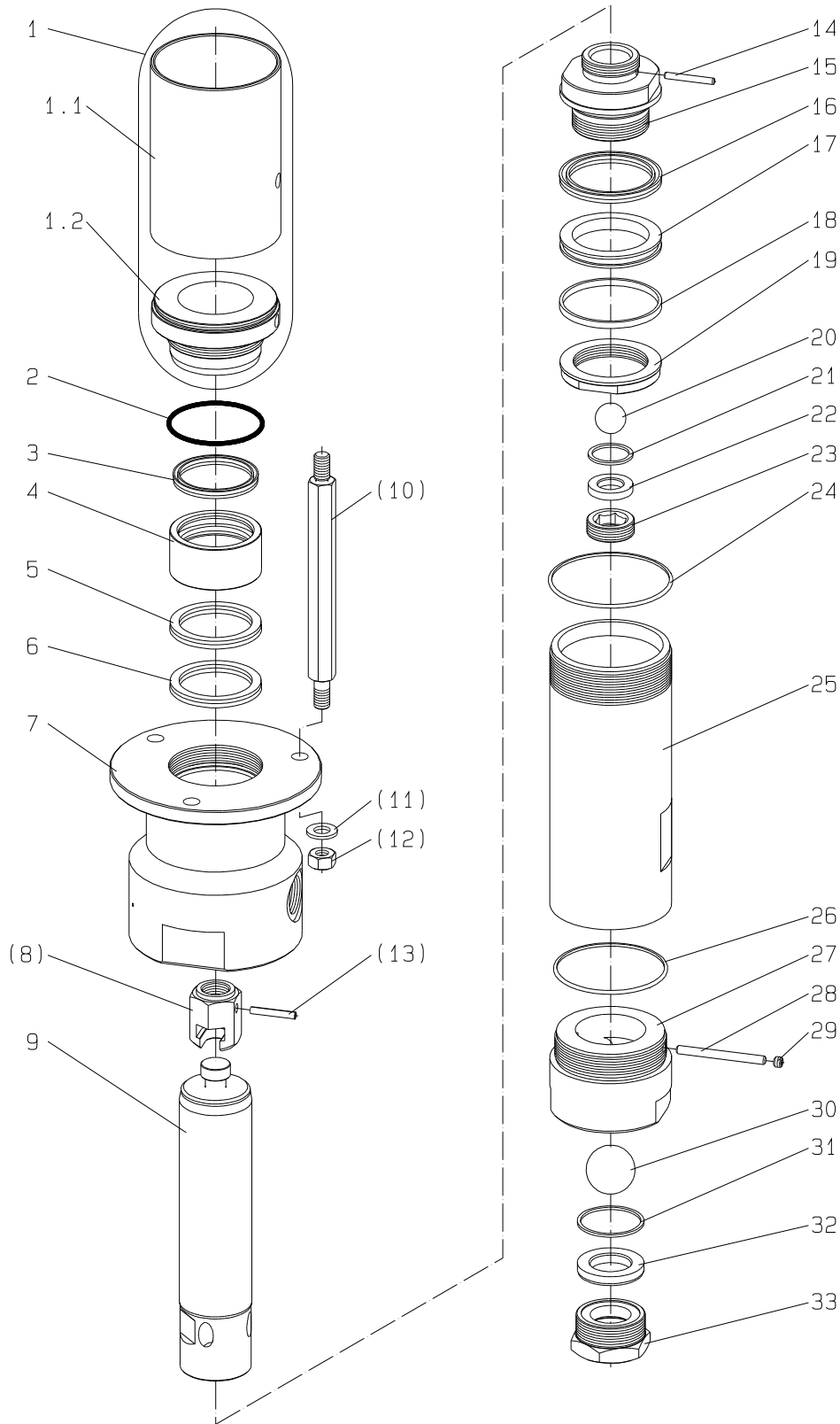
**Materialpumpe • Material Pump • Section fluide:**

**Typ ND 600/120 - R - mit Nutringen -**

Bestell-Nr. • Order-No. • Référence: **0643022**

Serie • Serie • Série: **000**

Akt.: **08.02**



<sup>1</sup>V = Verschleißteile • Wear parts • Pièces d'usure usuelles

<sup>2</sup>D = Teile des Dichtungssatzes • Parts of seal kit • Pièces de kit de joints

<sup>3</sup>R = Teile des Reparatursatzes • Parts of repair kit • Pièces de kit de reparation

■ = Sicherungsmittel 50 ml • Engineering adhesive 50 ml • Colle industrielle 50 ml

□ = Schmiermittel (säurefreies Fett) • Lubrication grease (acid-free)

Matière grasse (sans acide)

Best.-Nr. 0000015

Best.-Nr. 0000025

Pos.- Nr. in Klammern ( ) sind keine Bestandteile dieser Baugruppe • Items marked thus ( ) are not part of assembly shown • Les pièces entre parenthèses ne font pas partie du sous-groupe

Diese Zeichnung darf nicht kopiert, vervielfältigt oder dritten Personen zugänglich gemacht werden. Widerrechtliche Benutzung hat strafrechtliche Folgen. • This drawing should not be, in whole or in part, copied, distributed or be used by or passed on as information to others for competition purposes or for whatever purposes without the authorization of WIWA. Unauthorized use is subject to prosecution.

**Materialpumpe • Material Pump • Section fluide:**

**Typ ND 600/120 - R - mit Nutringen -**

Bestell-Nr. • Order-No. • Référence: **0643022**

Serie • Serie • Série: **000**

Akt.: **08.02**

Pos. Pos. Code	Best.-Nr. Order No. Référence	Stück Pieces Pièce	V <sup>1</sup> /D <sup>2</sup> /R <sup>3</sup>	Artikelbezeichnung	Part Description	Désignation des articles
01	0641549	1		Nachstelltasche bestehend aus Pos. 1.1+1.2	readjusting cup consisting of pos. 1.1+1.2	clapet de rajustage consistant à pos. 1.1+1,2
01.1	0641526	1		Rohr	tube	tube
01.2	0641532	1		Schraubring	screw ring	anneau de blocage
02	0640567	1	D, R	O-Ring	o-ring	joint torique
03	0642501	1	R	Nutring	lip seal	joint
04	0642495	1		Führungsbuchse	guide bush	coussinet
05	0642502	1	R	Nutring	lip seal	joint
06	0642502	1	R	Nutring	lip seal	joint
07	0641534	1		Hochdruckkopf	high pressure head	tête à haute pression
(08)	0638849	1		Kupplungsstück	coupling	accouplement
(08)	0639164	1		Kupplungsstück (nur für HDP 600.12)	coupling (only for HP Pump 600.12)	accouplement (seulement pour Pompe HP 600.12)
09	0638850	1	V	Kolben	piston	piston
(10)	0641529	3		Abstandbolzen	space bolt	boulon de distance
(11)	0461091	3		U-Scheibe	washer	rondelle
(12)	0460923	3		Mutter	nut	écrou
(13)	0638908	1	R	Spannhülse	tension	goupille
14	0602221	1	R	Zylinderstift	cylindrical pin	goupille cylindrique
15	0642499	1		Ventilgehäuse	valve housing	corps de vanne
16	0642503	1	R	Nutring	lip seal	joint
17	0642496	1		Zwischenring	intermediate ring	bague intermédiaire
18	0642497	1	R	Dichtring	gasket	joint
19	0642498	1		Anzugring	connecting ring	bague de montage
20	0638785	1	V, R	Kugel	ball	bille
21	0612049	1	D, R	Dichtung	gasket	joint
22	0418498	1	V	Ventilplatte	valve plate	plateau de soupape
23	0638856	1		Schraube	screw	vis
24	0638865	1	D, R	Dichtring	gasket	joint
25	0639003	1		Druckzylinder	pressure cylinder	cylindre de pression
26	0638872	1	D, R	Dichtring	gasket	joint
27	0638975	1		Ventilgehäuse	valve housing	corps de vanne
28	0638858	1	R	Zylinderstift	cylindrical pin	goupille cylindrique
29	0629485	1	R	Gewindestift	threaded pin	vis sans tête
30	0615226	1	V, R	Kugel	ball	bille
31	0223387	1	D, R	Dichtring	gasket	joint
32	0418501	1	V	Ventilplatte	valve plate	plateau de soupape
33	0638873	1		Schraube	screw	vis
	0638980	1	R	Dichtungssatz	seal kit	jeu de joints
	0643040	1		Reparaturatz	repair kit	kit de réparation
				Werkzeuge für Montage - Demontage ohne Abbildung	not illustrated	sans illustration
	0639578			Einmaulschlüssel für Pos. 7	open-jaw wrench for pos. 7	clé à fourche simple pur pos. 7
	0465364			Einmaulschlüssel für Pos. 9	open-jaw wrench for pos. 9	clé à fourche simple pur pos.9
	0465399			Einmaulschlüssel für Pos. 14+19	open-jaw wrench for pos. 14+19	clé à fourche simple pur pos. 14+19
	0633577			Einmaulschlüssel für Pos. 27	open-jaw wrench for pos. 27	clé à fourche simple pur pos. 27
	0465372			Einmaulschlüssel für Pos. 33	open-jaw wrench for pos. 33	clé à fourche simple pur pos. 33

<sup>1</sup>V = Verschleißteile • Wear parts • Pièces d'usure usuelles

<sup>2</sup>D = Teile des Dichtungssatzes • Parts of seal kit • Pièces de kit de joints

<sup>3</sup>R = Teile des Reparatursatzes • Parts of repair kit • Pièces de kit de reparation

■ = Sicherungsmittel 50 ml • Engineering adhesive 50 ml • Colle industrielle 50 ml Best.-Nr. 0000015

□ = Schmiermittel (säurefreies Fett) • Lubrication grease (acid-free)

Matière graisse (sans acide)

Best.-Nr. 0000025

Pos.- Nr. in Klammern ( ) sind keine Bestandteile dieser Baugruppe • Items marked thus ( ) are not part of assembly shown • Les pièces entre parenthèses ne font pas partie du sous-groupe

Diese Zeichnung darf nicht kopiert, vervielfältigt oder dritten Personen zugänglich gemacht werden. Widerrechtliche Benutzung hat strafrechtliche Folgen. • This drawing should not be, in whole or in part, copied, distributed or be used by or passed on as information to others for competition purposes or for whatever purposes without the authorization of WIWA. Unauthorized use is subject to prosecution.

