

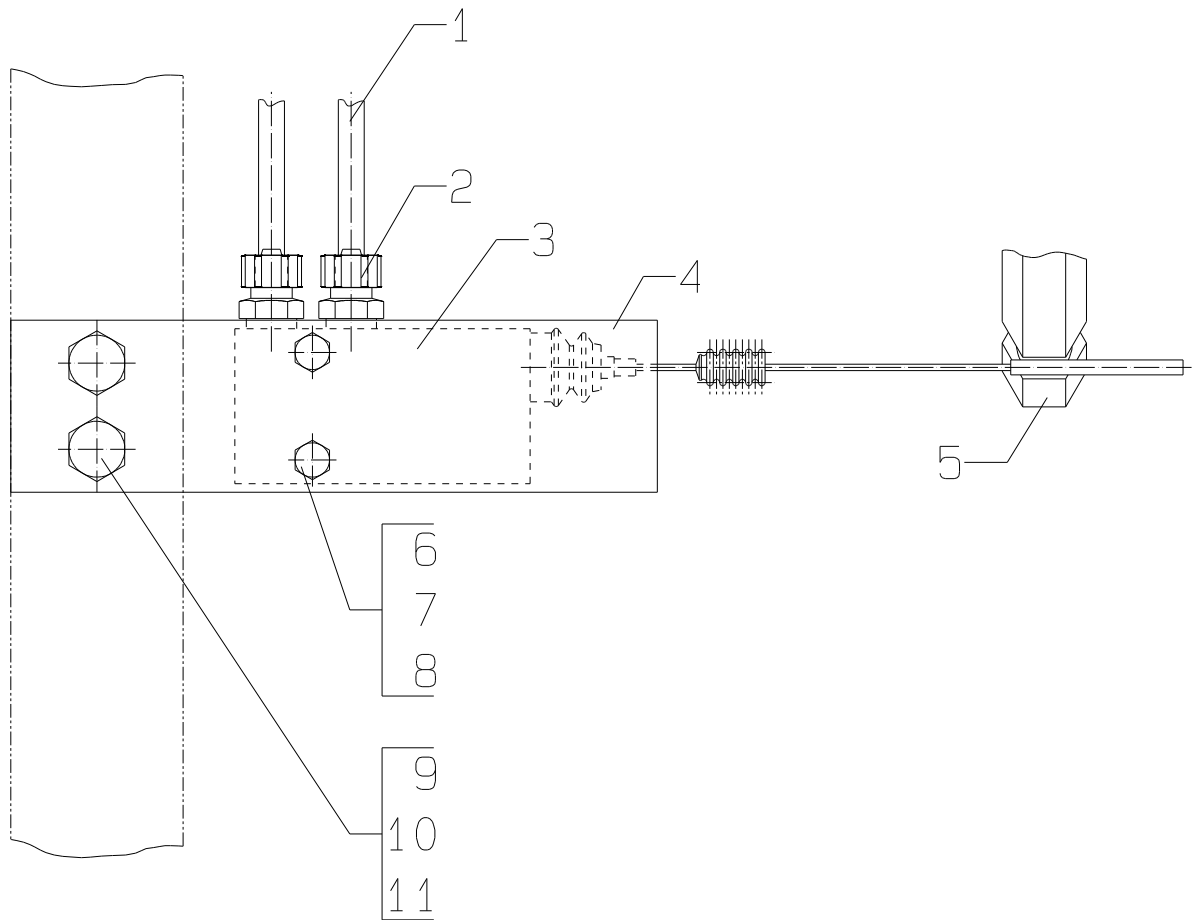
**Anbausatz • Mounting Kit • jeu de pièces détachées:**

**Druck- und Dosierüberwachung**

Bestell-Nr. • Order-No. • Référence: **0646745**

Serie • Serie • Série: **000**

Akt.: **11.04**



Pos. Pos. Code	Best.-Nr. Order No. Référence	Stück Pieces Pièce	V <sup>1</sup> /D <sup>2</sup> /R <sup>3</sup>	Artikelbezeichnung	Part Description	Désignation des articles
01	0632185	3		Druckluftschlauch NW 4	compressed air hose	flexible à l'air comprimé
02	0414271	2		Verschraubung	screw fitting	vissage
03	0646678	1		Pneumatikventil	pneumatic valve	soupape pneumatique
04	0646748	1		Halter	holder	porte-outil
05	0646749	1		Anschlagbolzen	stop bolt	boulon de butée
06	0490849	2		Schraube	screw	vis
07	0462160	2		Mutter	nut	écrou
08	0460230	4		U-Scheibe	washer	rondelle
09	0633603	2		Schraube	screw	vis
10	0460192	2		Mutter	nut	écrou
11	0460214	4		U-Scheibe	washer	rondelle
	0414360	0,3m		ohne Abbildung Druckluftschlauch NW 4	not illustrated compressed air hose	sans illustration flexible à l'air comprimé
	0632167	1		Schlauchverbinder	hose coupling	raccord pour tuyaux
	0632171	2		Verschraubung	screw fitting	vissage

<sup>1</sup>V = Verschleißteile • Wear parts • Pièces d'usure usuelles  
<sup>2</sup>D = Teile des Dichtungssatzes • Parts of seal kit • Pièces de kit de joints  
<sup>3</sup>R = Teile des Reparatursatzes • Parts of repair kit • Pièces de kit de réparation

Pos.-Nr. in Klammern ( ) sind keine Bestandteile dieser Baugruppe  
 • Items marked thus ( ) are not part of assembly shown  
 • Les pièces entre parenthèses ne font pas partiedu sous-groupe

**Sicherungsmittel 50 ml • Thread sealant 50 ml • produit d'étanchéité 50 ml**

**F** schwach • light • léger Best.-Nr. 0000016  
**B** mittel • medium • medium Best.-Nr. 0000015  
**S** hochfest • high-streng • hautesistance Best.-Nr. 0000014

**Schmiermittel • Lubrication grease • Matière grasse**

**F** Fett, säurefrei • acid-free • sans acide Best.-Nr. 0000025  
**S** Spülmittel • lubricating fluid • produit de nettoyage Best.-Nr. 0163333  
**M** Montagepaste (geeignet für R- und RS-Ausführung) • assembly paste (for version R or RS) • pâte d'assemblage ( de version R et RS) Best.-Nr. 0000045

Diese Zeichnung darf nicht kopiert, vervielfältigt oder dritten Personen zugänglich gemacht werden. Widerrechtliche Benutzung hat strafrechtliche Folgen. • This drawing should not be, in whole or in part, copied, distributed or be used by or passed on as information to others for competition purposes or for whatever purposes without authorization. Unauthorized use is subject to prosecution.