

**Abschaltung,pneum. • Pneumatic shut-off • Arrêt pneumatique**

Bestell-Nr. • Order-No. • Référence: **0650745**

Serie • Serie • Série: **000**

Akt.: **26.02.08**

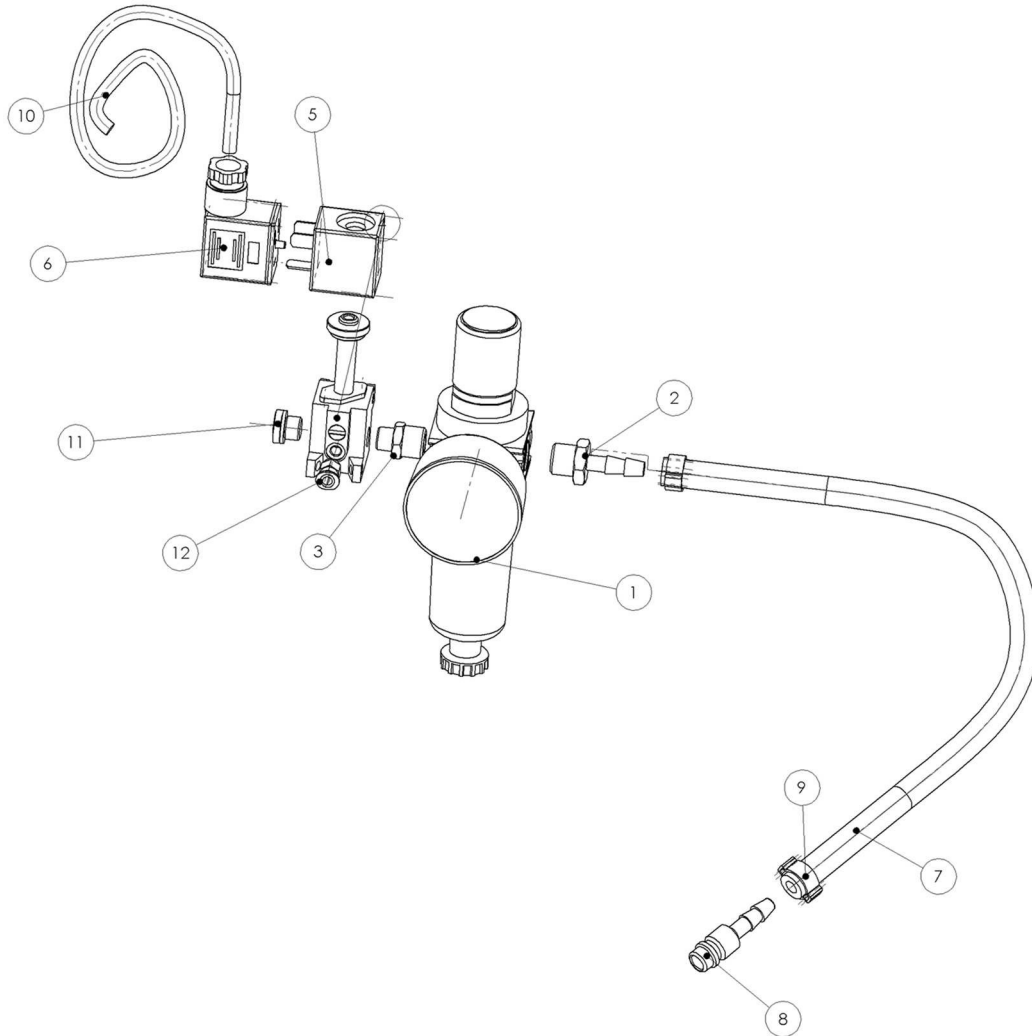


Bild:0650745E .tif PL:

Pos.-Nr. in Klammern () sind keine Betandteile dieser Baugruppe / items marked thus () are not part of assembly shown / Les pièces entre parenthèses ne font pas partie du sous-groupe

Diese Zeichnung darf nicht kopiert, vervielfältigt oder dritten Personen zugänglich gemacht werden. Widerrechtliche Benutzung hat strafrechtliche Folgen. / This drawing should not be, in whole or in part, copied, distributed or be used by or passed on as information to others for competition purposes or for whatever purposes without authorization. Unauthorized use is subject to prosecution.

Pos. Pos. Code	Bestell-Nr. Order-No. Référence	Stück Pieces Pièce	V <sup>1</sup> / D <sup>2</sup> / R <sup>3</sup>	Artikelbezeichnung	Part Description	Désignation des articles
1.	0646893	1		Filterregler G1/4	regulator filter	regulateur filtre
2.	0462365	1		Schlauchtülle	stem	embout à olive
3.	0632751	1		Doppelnippel	male adaptor	raccord double mâle
4.	0647891	1		Pneumatikventil	pneumatic valve	soupape pneumatique
5.	0649412	1		Magnetspule	magnet coil	bobine d'excitation
6.	0647893	1		Gerätesteckdose	coil socket	prise mobile de connecteur
7.	0462403	1		Druckluftschlauch 1,5m	compressed air hose 1,5m	flexible à air comprimé 1,5m

**Abschaltung,pneum. • Pneumatic shut-off • Arrêt pneumatique**

Bestell-Nr. • Order-No. • Référence: **0650745**

Serie • Serie • Série: **000**

Akt.: **26.02.08**

Pos. Pos. Code (Forts.)	Bestell-Nr. Order-No. Référence	Stück Pièces Pièce	V <sup>1</sup> / D <sup>2</sup> / R <sup>3</sup>	Artikelbezeichnung	Part Description	Désignation des articles
8.	0462330	1		Stecktülle	connector	doille enfichable
9.	0632234	2		Schlauchschelle	hose clamp	collier de serrage
10.	0647743	1m		Kabel, beinhaltet:	cable,included:	câble,inclus:
	0632827	6		Aderendhülse	conductor end sleeve	embout
11.	0642590	1		Stopfen	plug	bouchon
12.	0634738	1		Steckverschraubung	plug-type fitting	vissage à fiche
				ohne Abbildung	not illustrated	sans illustration
	0631939	2m		Druckluftschlauch	compressed air hose	flexible à air comprimé

<sup>1</sup>V= Verschleißteile • Wear parts • Pièces d'usure usuelles

<sup>2</sup>D= Teile des Dichtungssatzes • Parts of seal kit • Pièces de kit de joints

<sup>3</sup>R= Teile des Reparatursatzes • Parts of repair kit • Pièces de kit de reparation

<sup>3</sup>R<sub>G</sub> = Teile des Reparatursatzes, groß • Parts of repair kit, big • Pièces de kit de reparation grand

<sup>3</sup>R<sub>K</sub> = Teile des Reparatursatzes, klein • Parts of repair kit, small • Pièces de kit de reparation, petit

**Sicherungsmittel / Thread sealant / produit d'étanchéité**

Symbol / Symbol / Symbole	Beschreibung / Description / Description	Artikel / Bestell-Nr. Article / Order-No. L'article / Référence
<b>r</b>	schwach / light / léger (50 ml)	222 / 0000016
<b>b</b>	mittel / medium / medium (50 ml)	243 / 0000015
<b>schw</b>	mittel, Kunststoff-Stahl / medium, plastic-steel / medium, plastique-acier (20 ml)	480 / 0000107
<b>g</b>	hochfest / high-streng / hautesistance (50 ml) hochfest für Cr/Ni-Teile / for Cr/Ni steel parts / pour partes fabriqué de Cr/Ni (50 ml)	601 / 0000014 2701 / 0000303
<b>p</b>	Rohrdichtungspaste / pipe sealant / pâte d'étanchéité pour tuyaux (50 ml)	225 / 0000017
<b>a</b>	Aktivator / activator / activateur (500 ml) Aktivator für Kunststoffteile / activator for pla- stic parts / activateur pour pièces de plastique (10 ml)	734 / 0000018 770 / 0000108
<b>t</b>	Gewindeband / threaded tape / ruban de filetage	/ 0000099

**Betriebsmittel / Machinery materials / Équipement de production**

Symbol / Symbol / Symbole	Beschreibung / Description / Description	Bestell-Nr. Order-No. Référence
<b>F</b>	Fett, säurefrei / acid-free / sans acide	0000025
<b>T</b>	Trennmittel / release agent / agent séparateur bei Verarbeitung von Isozyanat / for application with isozyanate / pour l'application de l'isozyanate	0163333 0640651
<b>M</b>	Montagepaste (für R- und RS-Ausführung) / assem- bly paste (for version R or RS) / pâte d'assemblage (de version R et RS)	0000045