

Pos.-Nr. in Klammern () sind keine Bestandteile dieser Baugruppe / items marked with () are not part of assembly shown / Les pièces entre parenthèses ne font pas partie du sous-groupe

Diese Zeichnung darf nicht kopiert, vervielfältigt oder dritten Personen zugänglich gemacht werden. Widerrechtliche Benutzung hat strafrechtliche Folgen. / This drawing should not be, in whole or in part, copied, distributed or used by or passed on as information to others for competition purposes or for whatever purposes without authorization. Unauthorized use is subject to prosecution.

**Hauptsitz und Produktion / Headquarter & Production**  
**WIWA Wilhelm Wagner GmbH & Co. KG**  
 Gewerbestraße 1-3 • 35633 Lahnau, Germany  
 Tel: +49 6441 609-0 • Fax: +49 6441 609-50  
 E-Mail: info@wiwa.de  
 Internet: www.wiwa.de

**WIWA Subsidiary USA**  
 107 N.Main St. • P.O.Box 398, Alger, OH 45812  
 Tel: +1-419-757-0141 • Fax: +1-419-549-5173 •  
 Toll Free: +1-855-757-0141  
 E-Mail: sales@wiwa.com  
 Internet: www.wiwausa.com

| Pos.   | Number  | Qty. | V <sup>1</sup> /D <sup>2</sup> /R <sup>3</sup> | Artikelbezeichnung | Part Description  | Désignation des articles |
|--------|---------|------|--|--------------------|-------------------|--------------------------|
| (1)    | 0658850 | 1    | V  | Kupplung           | coupling          | accouplement             |
| (1.1)  | 0658817 | 1    | V  | Federklammer       | spring clip       | prince à ressort         |
| 2      | 0660052 | 1    |  | Flansch            | flange            | collet                   |
| 3      | 0658851 | 1    |  | Anzugring          | connecting ring   | bague de montage         |
| 4      | 0660116 | 1    |  | Hochdruckkopf      | pump head         | tête à haut pression     |
| 5      | 0641457 | 1    |  | Sattelring         | saddle ring       | bague de retenue         |
| 6      | 0664809 | 1    | V, R   | Manschettensatz    | packing ring set  | jeu de joints            |
| 7      | 0660117 | 1    |  | Gegenring          | counter ring      | contre-anneau            |
| 8      | 0641604 | 2    | V  | Druckfeder         | spring            | ressort                  |
| 9      | 0662406 | 1    | V  | Doppelkolben kpl.  | dual piston cpl.  | double piston cpl.       |
| 9.1    | 0660109 | 1    | V  | Doppelkolben       | dual piston       | double piston            |
| 9.2    | 0662579 | 1    | V  | Kugelführung kpl.  | ball guide cpl.   | guitage de bille cpl.    |
| 9.3    | 0410233 | 1    | V, R   | Kugel              | ball              | bille                    |
| 9.4*   | 0655612 | 1    | V, D, R  | Dichtring          | gasket            | joint                    |
| 9.5    | 0661964 | 1    | V  | Kokbenventil kpl.  | piston valve cpl. | soupape de piston cpl.   |
| 9.5.1* | 0641336 | 1    | V, D, R  | O-Ring             | o-ring            | joint torique            |
| 10     | 0654764 | 1    | V  | Ölschauglas        | sight glass       | verre indicateur         |
| 10.1*  | 0667543 | 1    | V, D, R  | Dichtung           | seal              | joint                    |
| 11*    | 0311898 | 1    | V, D, R  | O-Ring             | o-ring            | joint torique            |
| 12*    | 0655615 | 1    | V, D, R  | Dichtring          | gasket            | joint                    |
| 13     | 0660115 | 1    |  | Federgehäuse       | spring housing    | logement de ressort      |
| 14     | 0641458 | 1    |  | Gegenring          | counter ring      | contre-anneau            |
| 15     | 0664810 | 1    | V, R   | Manschettensatz    | packing ring set  | jeu de joints            |
| 16     | 0466905 | 1    |  | Gegenring          | counter ring      | contre-anneau            |
| 17*    | 0660103 | 1    | V, D, R  | Dichtring          | gasket            | joint                    |
| 18     | 0660114 | 1    |  | Druckzylinder      | pressure cylinder | cyindre de pression      |
| 19*    | 0655617 | 1    | V, D, R  | Dichtring          | gasket            | joint                    |
| 20     | 0662578 | 1    | V  | Kugelführung kpl.  | ball guide cpl.   | guitage de bille cpl.    |
| 21     | 0410551 | 1    | V, R   | Kugel              | ball              | bille                    |
| 22     | 0661950 | 1    | V  | Bodenventil kpl.   | bottom valve cpl. | vanne inferieures        |
| 22.1*  | 0663328 | 1    | V, D, R  | O-Ring             | o-ring            | joint torique            |
| 23     | 0660287 | 1    | V  | Hakenschlüssel     | sickle spanner    | sickle clé               |
| 24     | 0660288 | 1    | V  | Hakenschlüssel     | sickle spanner    | sickle clé               |

**Mit \* gekennzeichnete Teile können nicht einzeln bestellt werden. Nur als Dichtungs- oder Reparatursatz.**

**Parts marked with \* can't be ordered separately. Only as a seal or repair kit.**

**Les pièces marquées avec \* ne peuvent pas être commandées seules. Seulement comme kit d'étanchéité ou kit de réparation**

**Hauptsitz und Produktion / Headquarter & Production**

WIWA Wilhelm Wagner GmbH & Co. KG  
 Gewerbestraße 1-3 • 35633 Lahnau, Germany  
 Tel: +49 6441 609-0 • Fax: +49 6441 609-50  
 E-Mail: info@wiwa.de  
 Internet: www.wiwa.de

**WIWA Subsidiary USA**

107 N.Main St. • P.O.Box 398, Alger, OH 45812  
 Tel: +1-419-757-0141 • Fax: +1-419-549-5173 •  
 Toll Free: +1-855-757-0141  
 E-Mail: sales@wiwa.com  
 Internet: www.wiwausa.com

**ohne Abbildung - not illustrated - sans illustration**

| Number  | V <sup>1</sup> /D <sup>2</sup> /R <sup>3</sup> | Artikelbezeichnung                       | Part Description                       | Désignation des articles                     |
|---------|--|--|--|--|
| 0660203 | R  | Dichtungssatz                            | seal kit                               | jeu de joints                                |
| 0660204 |  | Reparatursatz mit PTFE Graphit / Leder   | repair kit with PTFE (black) / leather | jeu de réparation avec PTFE (noir) / cuir    |
| 0666345 |  | Reparatursatz mit PTFE Graphit (schwarz) | repair kit with PTFE (black)           | jeu de réparation avec PTFE (noir)           |
| 0666346 |  | Reparatursatz mit UHMW-PE (grün)         | repair kit with UHMW-PE (green)        | jeu de réparation avec UHMW-PE (vert)        |
| 0666347 |  | Reparatursatz mit PTFE natur /UHMW-PE    | repair kit with PTFE (white)/ UHMW-PE  | jeu de réparation avec PTFE (blanc) /UHMW-PE |
| 0664811 |  | Reparatursatz mit PUR (rot) /UHMW-PE     | repair kit with PUR (red)/ UHMW-PE     | jeu de réparation avec PUR (rouge) /UHMW-PE  |

**Alternative Manschettensätze (oben) / alternative packing ring sets (upper) / joints alternatives (supérieures)**

| Number  | V <sup>1</sup> /D <sup>2</sup> /R <sup>3</sup> | Artikelbezeichnung                 | Part Description                      | Désignation des articles             |
|---------|--|------------------------------------|---------------------------------------|--------------------------------------|
| 0664809 | V  | PUR (rot) / UHMW-PE (grün)         | PUR (red) / UHMW-PE (green)           | PUR (rouge) / UHMW-PE (vert)         |
| 0664691 | V  | UHMW-PE (grün)                     | UHMW-PE (green)                       | UHMW-PE (vert)                       |
| 0660113 | V  | PTFE (schwarz) / Leder             | PTFE (black) / leather                | PTFE (noir) / cuir                   |
| 0664692 | V  | PTFE natur (weiß) / UHMW-PE (grün) | PTFE nature (white) / UHMW-PE (green) | PTFE nature (blanc) / UHMW-PE (vert) |
| 0664690 | V  | PTFE Graphit (schwarz)             | PTFE (black)                          | PTFE (noir)                          |

**Alternative Manschettensätze (unten) / alternative packing ring sets (lower) / joints alternatives (inférieures)**

| Number  | V <sup>1</sup> /D <sup>2</sup> /R <sup>3</sup> | Artikelbezeichnung                 | Part Description                      | Désignation des articles             |
|---------|--|------------------------------------|---------------------------------------|--------------------------------------|
| 0664810 | V  | PUR (rot) / UHMW-PE (grün)         | PUR (red) / UHMW-PE (green)           | PUR (rouge) / UHMW-PE (vert)         |
| 0664710 | V  | UHMW-PE (grün)                     | UHMW-PE (green)                       | UHMW-PE (vert)                       |
| 0660104 | V  | PTFE (schwarz) / Leder             | PTFE (black) / leather                | PTFE (noir) / cuir                   |
| 0664711 | V  | PTFE natur (weiß) / UHMW-PE (grün) | PTFE nature (white) / UHMW-PE (green) | PTFE nature (blanc) / UHMW-PE (vert) |
| 0664709 | V  | PTFE Graphit (schwarz)             | PTFE (black)                          | PTFE (noir)                          |

<sup>1</sup>V = Verschleißteile • Wear parts • Pièces d'usure usuelles

<sup>2</sup>D = Teile des Dichtungssatzes • Parts of seal kit • Pièces de kit de joints

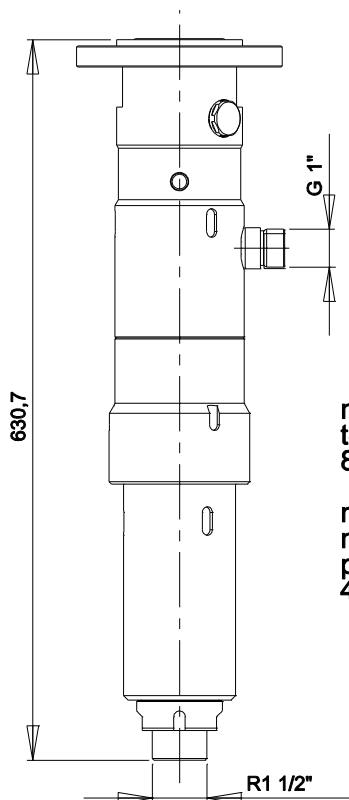
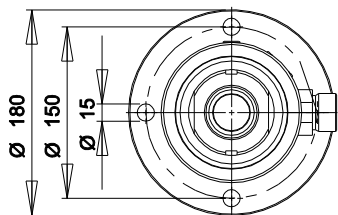
<sup>3</sup>R = Teile des Reparatursatzes • Parts of repair kit • Pièces de kit de réparation

**Hauptsitz und Produktion / Headquarter & Production**

WIWA Wilhelm Wagner GmbH & Co. KG  
 Gewerbestraße 1-3 • 35633 Lahnau, Germany  
 Tel: +49 6441 609-0 • Fax: +49 6441 609-50  
 E-Mail: info@wiwa.de  
 Internet: www.wiwa.de

**WIWA Subsidiary USA**

107 N.Main St. • P.O.Box 398, Alger, OH 45812  
 Tel: +1-419-757-0141 • Fax: +1-419-549-5173 •  
 Toll Free: +1-855-757-0141  
 E-Mail: sales@wiwa.com  
 Internet: www.wiwausa.com



max. Temperatur / max. temperature /  
 température maximale:  
 80°C / 176°F

max. zulässiger Betriebsdruck /  
 max. material pressure /  
 pression de service (maximale):  
 450bar / 6526psi

**Sicherungsmittel / Thread sealant / produit d'étanchéité**

| Symbol /<br>Symbol /<br>Symbole | Beschreibung /<br>Description /<br>Description  | Artikel / Bestell-Nr.<br>Article / Order-No.<br>L'article / Référence |
|---------------------------------|---|---|
| [r]                             | schwach / light / léger   | 222 / 0000016   |
| [b]                             | mittel / medium / léger   | 243 / 0000015   |
| [schw]                          | mittel, Kunststoff-Stahl / medium, plastic-steel /<br>medium, plastique-acier (20ml)  | 480 / 0000107   |
| [g]                             | hochfest / high-streng / hautesistance (50ml)<br>hochfest für Cr/Ni-Teile / for Cr/Ni steel parts /<br>pour parties fabriqué de Cr/Ni (50ml)              | 601 / 0000014<br>2701 / 0000303                                       |
| [p]                             | Rohrdichtungspaste / pipe sealant / pâte<br>d'étanchéité pour tuyaux(50ml)  | 225 / 0000017   |
| [a]                             | Aktivator / activator / activateur (500ml) Aktivator<br>für Kunststoffteile / activator for plastic parts /<br>activateur pour pièces de plastique (10ml) | 734 / 0000018<br>770 / 0000108  |
| [t]                             | Gewindeband / threaded tape / ruban de filetage   | /0000099  |
| [k]                             | 2K - Kleber / 2K - adhesive / 2K - adhésif  | /0000414  |

**Betriebsmittel / Machinery materials / Equipement de production**

| Symbol /<br>Symbol /<br>Symbole | Beschreibung /<br>Description /<br>Description   | Artikel / Bestell-Nr.<br>Article / Order-No.<br>L'article / Référence |
|---------------------------------|--|---|
| [f]                             | Fett, säurefrei / acid-free / sans acide   | 0000025   |
| [t]                             | Trennmittel / release agent / agent séperateur<br>bei Verarbeitung von Isozyanate / for<br>application with isozyanate / pour l'application<br>de l'isozyanate | 0163333<br>0640651  |
| [m]                             | Montagepaste (für R- und RS- Ausführung) /<br>assembly paste (for verssion R or RS) / pâte<br>d'assemblage ( de version R et RS)                               | 0000233   |
| [ms]                            | Montagespray (für R- und RS- Ausführung) /<br>assembly spray (for verssion R or RS) / aérosol<br>d'assemblage ( de version R et RS)                            | 0000118   |

**Hauptsitz und Produktion / Headquarter & Production**

**WIWA Wilhelm Wagner GmbH & Co. KG**  
 Gewerbestraße 1-3 • 35633 Lahnau, Germany  
 Tel: +49 6441 609-0 • Fax: +49 6441 609-50  
 E-Mail: info@wiwa.de  
 Internet: www.wiwa.de

**WIWA Subsidiary USA**

107 N.Main St. • P.O.Box 398, Alger, OH 45812  
 Tel: +1-419-757-0141 • Fax: +1-419-549-5173 •  
 Toll Free: +1-855-757-0141  
 E-Mail: sales@wiwa.com  
 Internet: www.wiwausa.com