

Niederdruckpumpe
Low Pressure Pump
Pompe à basse pression
Rapid 100.02 R/T

Bestell-Nr. • Order-No. • Référence: **0488607**

Serie • Serie • Série: **001**

Datum • Date • Date: **30.06.11**

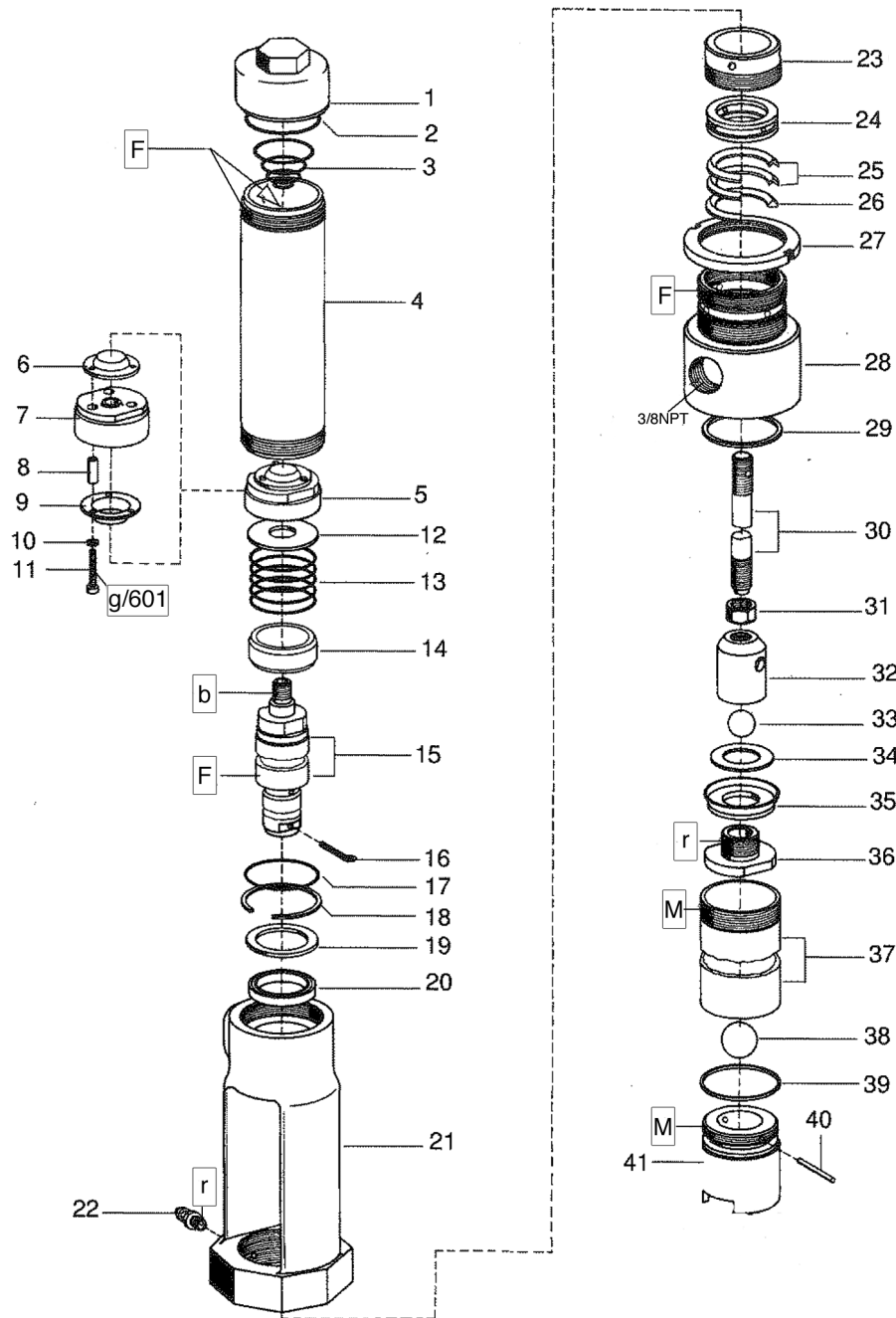


Bild:0488607E_1.tif PL:

Pos.-Nr. in Klammern () sind keine Bestandteile dieser Baugruppe / items marked with () are not part of assembly shown / Les pièces entre parenthèses ne font pas partie du sous-groupe

Diese Zeichnung darf nicht kopiert, vervielfältigt oder dritten Personen zugänglich gemacht werden. Widerrechtliche Benutzung hat strafrechtliche Folgen. / This drawing should not be, in whole or in part, copied, distributed or be used by or passed on as information to others for competition purposes or for whatever purposes without authorization. Unauthorized use is subject to prosecution.

Hauptsitz und Produktion / Headquarter & Production:
WIWA Wilhelm Wagner GmbH & Co. KG
 Gewerbestraße 1-3 • 35633 Lahnu, Germany
 Tel.: +49 6441 609-0 • Fax: +49 6441 609-50
 E-mail: info@wiwa.de
 Internet: www.wiwa.de

WIWA LP
 3734A Cook Blvd. • Chesapeake, VA 23323, USA
 Tel:+1-757-436-2223 • Fax:+1-757-436-2103 •
 Tel.(Toll Free): +1-866-661-2139
 E-mail: sales@wiwalp.com
 Internet: www.wiwa.com

WIWA Taicang Co.,Ltd.
 No.87 East Suzhou Rd. • Taicang City
 Jiangsu Province 215400 • P.R.China
 Tel:+86-512-5354-8858•Fax:+86-512-5354-8859
 E-mail: info@wiwa-china.com
 Internet: www.wiwa.com

Niederdruckpumpe
Low Pressure Pump
Pompe à basse pression
Rapid 100.02 R/T

Bestell-Nr. • Order-No. • Référence: **0488607**
 Serie • Serie • Série: **001**
 Datum • Date • Date: **30.06.11**



Pos. Pos. Code	Bestell-Nr. Order-No. Référence	Stück Pieces Pièce	V ¹ / D ² / R ³	Artikelbezeichnung	Part Description	Désignation des articles
1.	0486523	1		Kappe	cap	chapot
2.	0311324	1	R _g	O-Ring	o-ring	joint torique
3.	0486558	1	V,R _g	Kegelfeder	conical spring	ressort conique
4.	0491160	1	V	Zylinder	cylinder	cylindre
5.	0487112	1	V	Steuerkolben kpl.,Pos. 6-11	control piston cpl., pos. 6-11	piston de contrôle cpl., Pos. 6-11
6.	0487074	1		Scheibe kpl.	disc cpl.	disque cpl.
7.	0487082	1		Kolbenplatte kpl.	piston plate cpl.	plateau de piston cpl.
8.	0487023	3		Abstandhülse	spacer sleeve	manchon
9.	0487058	1		Ring	ring	anneau
10.	0487090	3		Dichtung	seal	joint
11.	0487104	3		Schraube	screw	vis
12.	0487228	1		Scheibe	disc	disque
13.	0486566	1	V,R _g	Druckfeder	spring	ressort
14.	0495948	1		Ring	ring	anneau
15.	0488909	1	V	Doppelkolben kpl.	dual piston cpl.	double piston cpl.
16.	0487732	1		Splint	split pin	goupille
17.	0311324	1	R _g	O-Ring	o-ring	joint torique
18.	0488852	1	R _g	Sprengring	spring ring	circlip
19.	0488860	1	R _g	Scheibe	disc	disque
20.	0486612	1	V,R _g	Nutring	lip seal	joint
21.	0488879	1		Gehäuse	housing	carcasse
22.	0486957	1		Abschmiernippel	grease fitting	raccord
23.	0487295	1		Schraubring Alu optional	screw ring Alu optional	anneau de blocage Alu optional
(23)	0630360	1		Schraubring RS	screw ring RS	anneau de blocage RS
24.	0487309	1		Sattelring Alu optional	saddle ring Alu optional	bague de retenue Alu optional
(24)	0630359	1		Sattelring RS	saddle ring RS	bague de retenue RS
25.	0311030	2	V,R _g ,R _k	Manschette Teflon	packing ring teflon	joint en teflon
26.	0479667	1	R _g ,R _k	Gegenring	counter ring	contre anneau
27.	0486728	1		Nutmutter	groove nut	écrou à gorges
28.	0487554	1		Zwischenstück	adaptor	boulon
29.	0487384	1	R _g	Dichtung	seal	joint
30.	0488216	1		Verbindungsstange	connecting rod	barre de connexion
31.	0476854	1		Mutter	nut	écrou
32.	0487317	1		Gehäuse Kolbenventil	housing piston valve	corps vanne de piston
33.	0488542	1	V,R _g ,R _k	Kugel	ball	bille
34.	0487449	1	R _g ,R _k	Scheibe	disc	disque
35.	0487538	1	V,R _g ,R _k	Topfmanschette SDM kpl.	cup ring SDM cpl.	manchette coupille SDM cpl.
36.	0487457	1		Ventilkolbenplatte	valve piston plate	plateau vanne piston

Hauptsitz und Produktion / Headquarter & Production:
WIWA Wilhelm Wagner GmbH & Co. KG
 Gewerbestraße 1-3 • 35633 Lahnu, Germany
 Tel.: +49 6441 609-0 • Fax: +49 6441 609-50
 E-mail: info@wiwa.de
 Internet: www.wiwa.de

WIWA LP
 3734A Cook Blvd. • Chesapeake, VA 23323, USA
 Tel:+1-757-436-2223 • Fax:+1-757-436-2103 •
 Tel.(Toll Free): +1-866-661-2139
 E-mail: sales@wiwalp.com
 Internet: www.wiwa.com

WIWA Taicang Co.,Ltd.
 No.87 East Suzhou Rd. • Taicang City
 Jiangsu Province 215400 • P.R.China
 Tel:+86-512-5354-8858•Fax:+86-512-5354-8859
 E-mail: info@wiwa-china.com
 Internet: www.wiwa.com

Niederdruckpumpe
Low Pressure Pump
Pompe à basse pression

Bestell-Nr. • Order-No. • Référence: **0488607**

Serie • Serie • Série: **001**

Datum • Date • Date: **30.06.11**



Rapid 100.02 R/T

Pos. Pos. Code (Forts.)	Bestell-Nr. Order-No. Référence	Stück Pièces Pièce	V ¹ / D ² / R ³	Artikelbezeichnung	Part Description	Désignation des articles
37.	0488259	1	V	Druckzylinder	pressure cylinder	cylindre de pression
38.	0488518	1	V,R _G ,R _K	Kugel	ball	bille
39.	0487384	1	R _G	Dichtung	seal	joint
40.	0487414	1	V	Zylinderstift	cylindrical pin	goupille cylindrique
41.	0487465	1		Gehäuse Bodenventil für Direktansaugung	housing bottom valve for direct suction	carcasse vanne inférieur pour aspiration directe
	0484989	1		ohne Abbildung: Doppelnippel 1/4NPT-3/8NPT	not illustrated: male adaptor	sans illustration: raccord double mâle
	0491543			Reparatursetz (klein)	repair kit (small)	jeu de réparation (petit)
	0491519			Reparatursetz (groß)	repair kit (big)	jeu de réparation (grand)

Für die RS-Version dieser ND-Pumpe sind die Pos.-Nr.23 gegen (23) und die Pos.-Nr.24 gegen (24) auszutauschen.

For this L.P.pump in version „RS“ please change pos.23 to (23) and pos.24 to (24).

Pour cette pompe B.P.en version „RS“ veuillez changer pos,23 en (23) et pos.24 en (24).

¹V= Verschleißteile • Wear parts • Pièces d'usure usuelles

²D= Teile des Dichtungssatzes • Parts of seal kit • Pièces de kit de joints

³R= Teile des Reparatursetzes • Parts of repair kit • Pièces de kit de reparation

³R_G = Teile des Reparatursetzes, groß • Parts of repair kit, big • Pièces de kit de reparation grand

³R_K = Teile des Reparatursetzes, klein • Parts of repair kit, small • Pièces de kit de reparation, petit

Sicherungsmittel / Thread sealant / produit d'étanchéité

Symbol / Symbol / Symbole	Beschreibung / Description / Description	Artikel / Bestell-Nr. Article / Order-No. L'article / Référence
r	schwach / light / léger (50 ml)	222 / 0000016
b	mittel / medium / medium (50 ml)	243 / 0000015
schw	mittel, Kunststoff-Stahl / medium, plastic-steel / medium, plastique-acier (20 ml)	480 / 0000107
g	hochfest / high-streng / hautesistance (50 ml) hochfest für Cr/Ni-Teile / for Cr/Ni steel parts / pour partes fabriqué de Cr/Ni (50 ml)	601 / 0000014 2701 / 0000303
p	Rohrdichtungspaste / pipe sealant / pâte d'étanchéité pour tuyaux (50 ml)	225 / 0000017
a	Aktivator / activator / activateur (500 ml) Aktivator für Kunststoffteile / activator for plastic parts / activateur pour pièces de plasti- que (10 ml)	734 / 0000018 770 / 0000108
t	Gewindeband / threaded tape / ruban de filetage	/ 0000099

Betriebsmittel / Machinery materials / Équipement de production

Symbol / Symbol / Symbole	Beschreibung / Description / Description	Bestell-Nr. Order-No. Référence
F	Fett, säurefrei / acid-free / sans acide	0000025
T	Trennmittel / release agent / agent séparateur bei Verarbeitung von Isozyanat / for application with isozyanat / pour l'application de l'isozyanat	0163333 0640651
M	Montagepaste (für R- und RS-Ausführung) / as- sembly paste (for version R or RS) / pâte d'as- semblage (de version R et RS)	0000045