

Niederdruckpumpe • Transfer Pump • Pompe de tranfert

Rapid 100.02 N/T - 3/4“

Bestell-Nr. • Order-No. • Référence: **0490229**

Serie • Serie • Série: **001**

Akt.: **08.03.06**

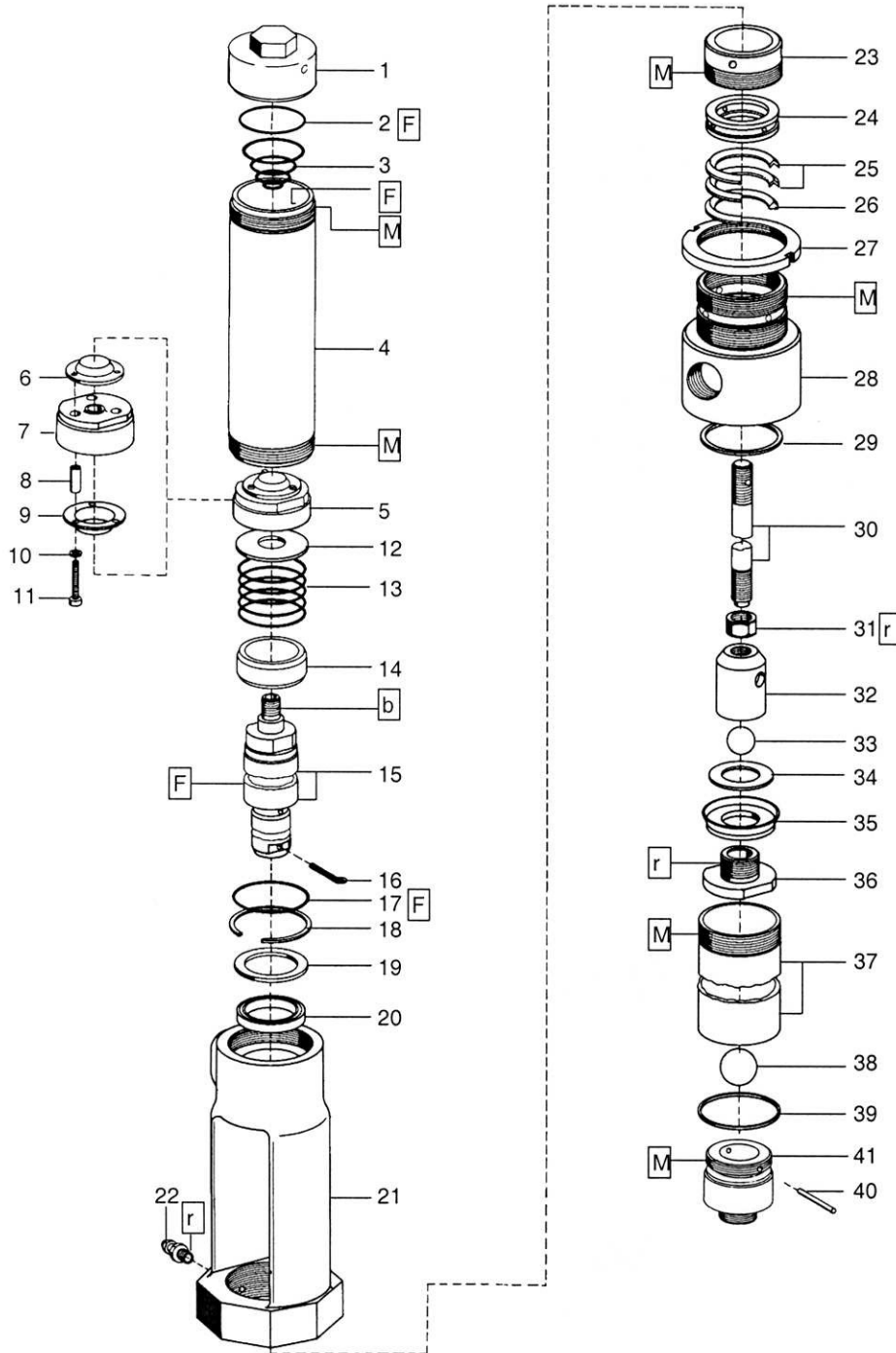


Bild:0490229.tif PL:

- ¹V= Verschleißteile • Wear parts • Pièces d'usure usuelles
- ²D= Teile des Dichtungssatzes • Parts of seal kit • Pièces de kit de joints
- ³R= Teile des Reparatursatzes • Parts of repair kit • Pièces de kit de réparation

Pos.-Nr. in Klammern () sind keine Bestandteile dieser Baugruppe
 • items marked thus () are not part of assembly shown
 • Les pièces entre paranthèses ne font pas partiedu sous-groupe

- Sicherungsmittel 50ml • Thread sealant 50ml • produit d'étanchéité 50ml**
- (r)** schwach • light • léger Best.-Nr.: 0000016
- (b)** mittel • medium • medium Best.-Nr.: 0000015
- (c)** für Cr/Ni-Teile • for Cr/Ni steel parts • pour partes fabriqué de Cr/Ni Best.-Nr.: 0000303
- (q)** hochfest • high-streng • hautesistance Best.-Nr.: 0000014
- Schmiermittel • Lubrication grease • Matière graisse**
- (F)** Fett, säurefrei • acid-free • sans acide Best.-Nr.: 0000025
- (S)** Spülmittel • lubricating fluid • produit de nettoyage Best.-Nr.: 0163333
- (M)** Montagepaste (für R- und RS-Ausführung) Best.-Nr.: 0000045
- assembly paste (for version R or RS) • pâte d'assemblage (de version R et RS)

Niederdruckpumpe • Transfer Pump • Pompe de tranfert

Rapid 100.02 N/T - 3/4“

Bestell-Nr. • Order-No. • Référence: **0490229**

Serie • Serie • Série: **001**

Akt.: **08.03.06**

| Pos. Pos. Code | Bestell-Nr. Order-No. Référence | Stück Pieces Pièce | V ¹ / D ² / R ³ | Artikelbezeichnung | Part Description | Désignation des articles |
|----------------------|---------------------------------------|--------------------------|--|------------------------------|--------------------------------|-----------------------------------|
| 1. | 0486523 | 1 | | Kappe | cap | capot |
| 2. | 0311324 | 1 | R | O-Ring | o-ring | joint torique |
| 3. | 0486558 | 1 | V, R | Kegelfeder | conical spring | ressort conique |
| 4. | 0491160 | 1 | V | Zylinder | cylinder | cylindre |
| 5. | 0487112 | 1 | V | Steuerkolben kpl., Pos. 6-11 | control piston cpl., pos. 6-11 | piston de contrôle cpl., pos.6-11 |
| 6. | 0487074 | 1 | | Scheibe kpl. | spacer cpl. | rondelle cpl. |
| 7. | 0487082 | 1 | V | Kolbenplatte kpl. | piston plate cpl. | plateau de piston cpl. |
| 8. | 0487023 | 3 | | Abstandhülse | spacer sleeve | manchon |
| 9. | 0487058 | 1 | | Ring | ring | anneau |
| 10. | 0487090 | 3 | | Dichtung | gasket | joint |
| 11. | 0487104 | 3 | | Schraube | screw | vis |
| 12. | 0487228 | 1 | | Scheibe | spacer | rondelle |
| 13. | 0486566 | 1 | V, R | Druckfeder | spring | ressort |
| 14. | 0495948 | 1 | | Ring | ring | anneau |
| 15. | 0488909 | 1 | V | Doppelkolben kpl. | dual piston cpl. | double piston cpl. |
| 16. | 0461350 | 1 | | Splint | split pin | goupille |
| 17. | 0311324 | 1 | R | O-Ring | o-ring | joint torique |
| 18. | 0488852 | 1 | R | Sprengring | spring ring | circlip |
| 19. | 0488860 | 1 | R | Scheibe | spacer | rondelle |
| 20. | 0486612 | 1 | V, R | Nutring | u-seal | joint en >u< |
| 21. | 0488879 | 1 | | Gehäuse | housing | corps |
| 22. | 0486957 | 1 | | Abschmiernippel | grease fitting | raccord |
| 23. | 0487295 | 1 | | Schraubring | screw ring | anneau de blocage |
| 24. | 0487309 | 1 | | Sattelring | saddle ring | bague de retenue |
| 25. | 0311030 | 2 | V, D, R | Manschette Teflon | packing ring Teflon | joints Teflon |
| 26. | 0479667 | 1 | D, R | Gegenring | counter ring | bague de retenue |
| 27. | 0486728 | 1 | | Nutmutter | groove nut | écrou à gorges |
| 28. | 0487430 | 1 | | Zwischenstück | adaptor | boulon |
| 29. | 0487384 | 1 | R | Dichtung | gasket | joint |
| 30. | 0488216 | 1 | | Kolbenstange | piston rod | tige de piston |
| 31. | 0460923 | 1 | | Mutter | nut | écrou |
| 32. | 0488496 | 1 | | Ventilgehäuse KV | valve housing | corps de vanne |
| 33. | 0488542 | 1 | V, D, R | Kugel | ball | bille |
| 34. | 0487449 | 1 | D, R | Scheibe | spacer | rondelle |
| 35. | 0487538 | 1 | V, D, R | Topfmanschette SDM | cup ring | manchette coupelle SDM |
| 36. | 0487287 | 1 | V | Ventilkolbenplatte | valve piston plate | plateau vanne piston |
| 37. | 0488240 | 1 | V | Druckzylinder | pressure cylinder | cylindre de pression |

¹V= Verschleißteile • Wear parts • Pièces d'usure usuelles

²D= Teile des Dichtungssatzes • Parts of seal kit • Pièces de kit de joints

³R= Teile des Reparatursatzes • Parts of repair kit • Pièces de kit de réparation

Sicherungsmittel 50ml • Thread sealant 50ml • produit d'étanchéité 50ml

R schwach • light • léger Best.-Nr.: 0000016

b mittel • medium • medium Best.-Nr.: 0000015

c für Cr/Ni-Teile • for Cr/Ni steel parts • pour parties fabriqué de Cr/Ni Best.-Nr.: 0000303

g hochfest • high-streng • hautesistance Best.-Nr.: 0000014

Schmiermittel • Lubrication grease • Matière graisse

F Fett, säurefrei • acid-free • sans acide Best.-Nr.: 0000025

S Spülmittel • lubricating fluid • produit de nettoyage Best.-Nr.: 0163333

M Montagepaste (für R- und RS-Ausführung) Best.-Nr.: 0000045

• assembly paste (for version R or RS) • pâte d'assemblage (de version R et RS)

Diese Zeichnung darf nicht kopiert, vervielfältigt oder dritten Personen zugänglich gemacht werden. Widerrechtliche Benutzung hat rechtliche Folgen.

This drawing should not be, in whole or in part, copied, distributed or be used by or passed on as information to others for competition purposes or for whatever purposes without authorization. Unauthorized use is subject to prosecution

Niederdruckpumpe • Transfer Pump • Pompe de tranfert

Rapid 100.02 N/T - 3/4“

Bestell-Nr. • Order-No. • Référence: **0490229**

Serie • Serie • Série: **001**

Akt.: **08.03.06**

| Pos. Pos. Code (Forts.) | Bestell-Nr. Order-No. Référence | Stück Pieces Pièce | V ¹ / D ² / R ³ | Artikelbezeichnung | Part Description | Désignation des articles |
|----------------------------------|---------------------------------------|--------------------------|--|---------------------------------------|---|---|
| 38. | 0488518 | 1 | V, D, R | Kugel | ball | bille |
| 39. | 0487384 | 1 | R | Dichtung | gasket | joint |
| 40. | 0487414 | 1 | V | Zylinderstift | cylindrical pin | goupille cylindrique |
| 41. | 0488763 | 1 | V | Ventilgehäuse BV für Ansaugleitung | valve housing for flex. suction cpl. | corps de vanne pour système d'aspiration |
| | 0484989 | 1 | | ohne Abbildung Doppelnippel | not illustrated male adaptor | non illustré raccord double mâle |
| | 0491543 | 1 | D | Reparatursatz (klein) | repair kit (small) | jeu de réparation (petit) |
| | 0491519 | 1 | R | Reparatursatz (gross) | repair kit (big) | jeu de réparation (grand) |

¹V= Verschleißteile • Wear parts • Pièces d'usure usuelles

²D= Teile des Dichtungssatzes • Parts of seal kit • Pièces de kit de joints

³R= Teile des Reparatursatzes • Parts of repair kit • Pièces de kit de reparation

Pos.-Nr. in Klammern () sind keine Betandteile dieser Baugruppe
 • items marked thus () are not part of assembly shown
 • Les pièces entre paranthèses ne font pas partiedu sous-groupe

Sicherungsmittel 50ml • Thread sealant 50ml • produit d'étanchéité 50ml

R schwach • light • léger Best.-Nr.: 0000016

b mittel • medium • medium Best.-Nr.: 0000015

c für Cr/Ni-Teile • for Cr/Ni steel parts • pour parties fabriqué de Cr/Ni Best.-Nr.: 0000303

q hochfest • high-streng • hautesistance Best.-Nr.: 0000014

Schmiermittel • Lubrication grease • Matière graisse

F Fett, säurefrei • acid-free • sans acide Best.-Nr.: 0000025

S Spülmittel • lubricating fluid • produit de nettoyage Best.-Nr.: 0163333

M Montagepaste (für R- und RS-Ausführung) Best.-Nr.: 0000045

• assembly paste (for version R or RS) • pâte d'assemblage (de version R et RS)

Diese Zeichnung darf nicht kopiert, vervielfältigt oder dritten Personen zugänglich gemacht werden. Widerrechtliche Benutzung hat rechtliche Folgen.

This drawing should not be, in whole or in part, copied, distributed or be used by or passed on as information to others for competition purposes or for whatever purposes without authorization. Unauthorized use is subject to prosecution