

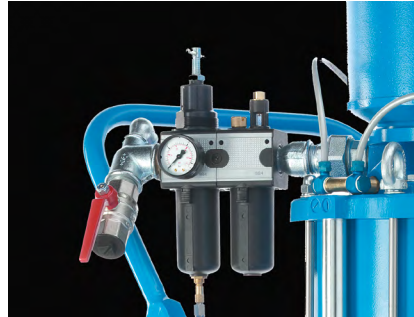


## DUOMIX PFP

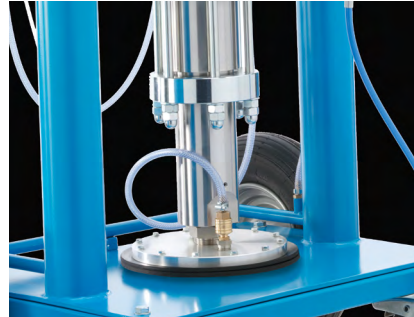
# WIWA HERKULES PFP 1-Komponenten Anlage



HERKULES PFP



HERKULES PFP



HERKULES PFP

Feuer und die damit verbundene Hitzeentwicklung stellt eine erhebliche Bedrohung für Mensch und Material dar. Der passive Brandschutz dient in erster Linie zur Aufrechterhaltung der Funktionsfähigkeit von Bauten, Rohrleitungen und Behältern für einen definierten Zeitraum, da bei Temperaturen von ca. 550°C die kritische Kerntemperatur erreicht ist und Bauten einsturzgefährdet sind. Im Brandfall schäumt das Flammenschutzmaterial auf und begrenzt so zeitlich die Temperaturentwicklung im jeweils kritischen Bereich. So wird für Rettungs- und Evakuierungsmaßnahmen wichtige Zeit gewonnen. Die idealen Anlagen zur Beschichtung großer und kleinerer Flächen mit dämmschichtbildendem Material für den passiven Brandschutz sind unsere 1K HERKULES PFP sowie die 2K DUOMIX 333 PFP.

## Vorteile der WIWA HERKULES PFP

- HERKULES PFP 1 K System für kleine Flächen und Reparaturen.
- Hightech „Made in Germany“.
- Qualifizierte Händler weltweit für Vor-Ort Service und Verkauf.
- Inbetriebnahme und Training beim Kunden oder am Einsatzort.
- Hohe Verfügbarkeit von Ersatzteilen und Zubehör.
- Kompetenter Service in Landessprache.
- Einfach und sicher im Betrieb.
- Gute Qualität und Service zu einem fairen Preis.



## HERKULES PFP

WIWA 1-Komponenten Anlage speziell für kleine Flächen und Reparaturen.

Druckübersetzung: 75:1  
Fördermenge je 40 DH 9 l/min  
Gewicht: 230 kg

**Bestell-Nr. 0650903**

Zubehörsatz PFP spritzfertige Ausführung

**Bestell-Nr. 0651003**

Auf Nachfrage kann die WIWA Herkules PFP Anlage für die Anwendung in ATEX Zone 1 ausgestattet werden.

**Bestell-Nr. 0659712**

Zubehörsatz PFP spritzfertige Ausführung ATEX

**Bestell-Nr. 0659712**

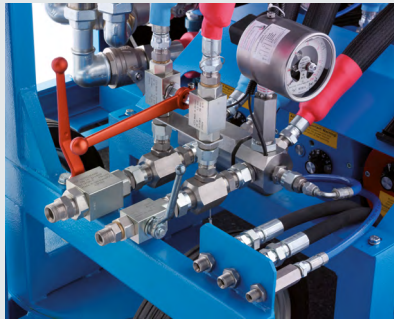
Große Zubehörpalette vorhanden



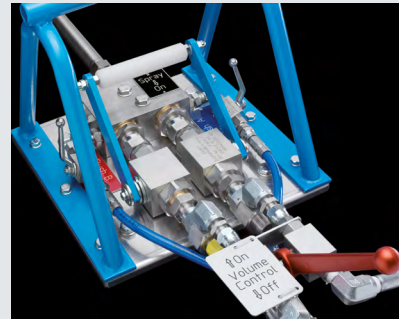
Pneumatisches Hand-Rührgerät mit Getriebe und zwei gegenläufigen Rührstäben – Bestell-Nr. 0652214



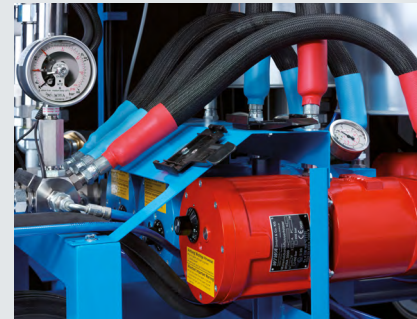
# WIWA DUOMIX 333 PFP



DUOMIX 333PFP -Anschlussblock für Schlauchpaket



DUOMIX 333PFP Mischblock



DUOMIX 333PFP Materialdurchflusserhitzer

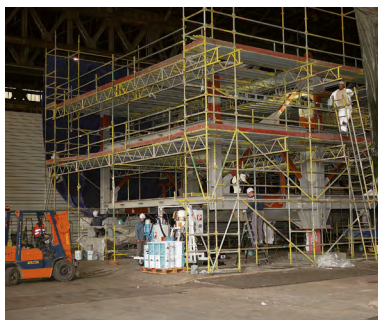
In enger Zusammenarbeit mit führenden Materialherstellern, hat WIWA seine bereits vielfach bewährten, leistungsfähigen 1K und 2K Applikationsanlagen für den passiven Brandschutz weiter entwickelt und optimiert.

## Standard-Ausstattung WIWA DUOMIX 333 PFP

- Beheizte, doppelwandige und isolierte Drucktanks.
- Elektrische Rührwerke.
- Stabiler Multifunktionsrahmen für einfachen Transport.
- Automatische Überwachung des Mischungsverhältnisses.
- Druckanzeige für Komponenten
- Zeitschaltuhr für automatische Materialvorerwärmung.
- Mechanische Füllstandsüberwachung der Drucktanks mit automatischer Nachfüllung.
- Komfortable Bedienung aller Elemente von einer Seite.
- Materialzuführung mit Schöpfkolbenpumpen.
- Schlauchhalter für einfache Lagerung des Schlauchpakets.

## Vorteile der WIWA DUOMIX 333 PFP

- Über 300 DUOMIX Anlagen sind weltweit unter den härtesten Bedingungen erfolgreich im Einsatz.
- High Tech Made in Germany.
- Weltweiter Vor-Ort Service und Verkauf durch qualifizierte Händler.
- Inbetriebnahme und Training beim Kunden oder am Einsatzort.
- Hohe Verfügbarkeit von Ersatzteilen und Zubehör.
- Kompetenter Service in Landessprache.
- Einfache und sicherer Bedienung der Anlage im Einsatz.
- Gute Qualität und Service zu einem fairen Preis.
- Individueller Anlagenaufbau aufgrund modularem Anlagenkonzept möglich.



## TECHNISCHE DATEN

### DUOMIX 333 PFP

Mischungsverhältnis : 1:1 / 2:1 / 2,33:1  
 Betriebsdruck: 429 / 408 / 427 bar  
 Druckübersetzung: 66:1 / 58,34:1 / 61:1

Fördermenge je 40 DH 1:1 / ca.12 l/min  
 2:1 / ca.13 l/min  
 2,33:1 / ca.13 l/min

Luftverbrauch: 5000 l/min.

Eingangsspannung: 1:1 / 400V /230V  
 2:1 / 400V  
 2,33:1 /440V / 400V / 230V

Gewicht je Ausführung: 1100 kg

Größe (L x W x H) (m) 2,15 x 1,10 x 2,05  
 85" x 43" x 81"

Zubehör auf Anfrage

### DUOMIX 333 PFP HYDRAULIK

Mischungsverhältnis: 2,33 1  
 Betriebsdruck: 460 bar  
 Druckübersetzung: 1,84 : 1  
 Fördermenge je 40 DH 20,44 l/min

Eingangsspannung: 400V  
 oder auf Kundenwunsch

Gewicht: 1100 kg  
 Größe (m) 2,15 x 1,10 x 2,05  
 85" x 43" x 81  
 (L x W x H)

Zubehör auf Anfrage



# WIWA DUOMIX 333 PFP -ZONE 1-



Schaltkasten druckgekapselt



DUOMIX 333 PFP -Zone 1- Kontroll-Box



DUOMIX 333PFP -Zone 1- pneumatisches Rührwerk

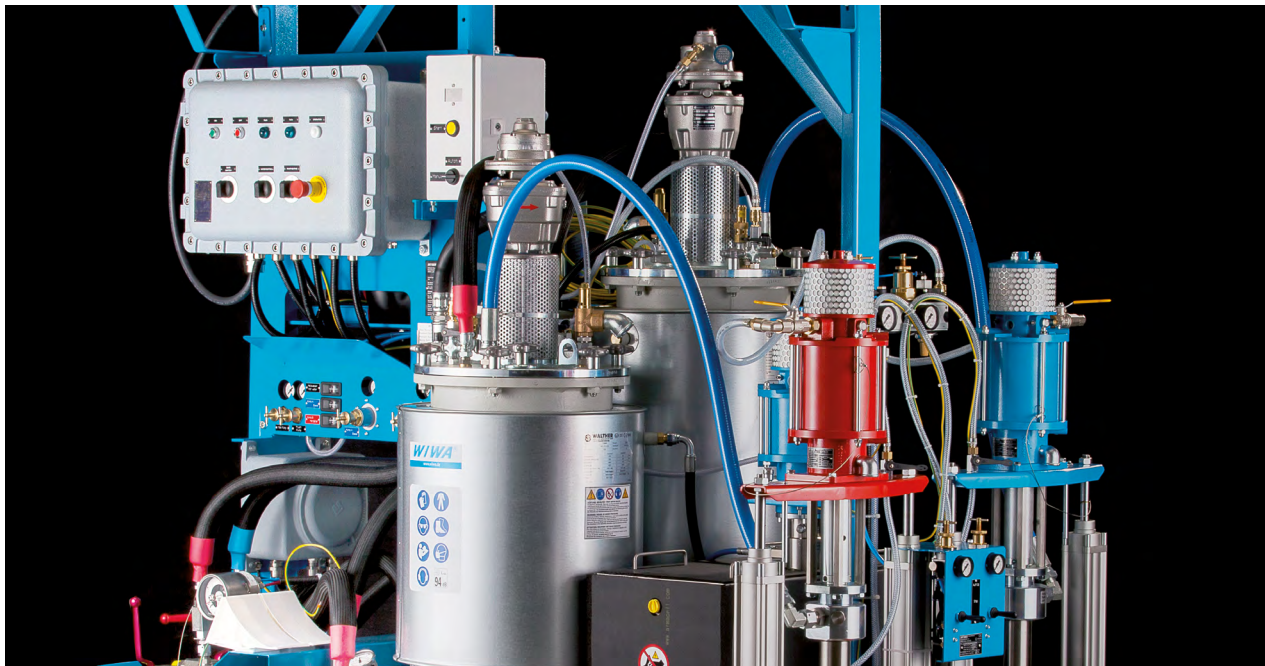
Die WIWA DUOMIX PFP 333 wurde nach erfolgreich absolvierten Prüfungen durch Lloyd's Register EMEA als eine der ersten zertifizierten 2K-Brandschutzanlage für die Offshore-Industrie zugelassen.

Die WIWA DUOMIX 333 PFP - Zone 1 - basiert auf der erfolgreichen WIWA DUOMIX 333 PFP Anlage, wobei die elektrischen Teile auf eine Minimum reduziert wurden. Alle Komponenten der Anlage erfüllen die ATEX Richtlinien. So wurde unter anderem die elektronische Steuerung sowie der elektrische Wasserfüllstandsmesser der Wassertanks durch druckgekapselte Gehäuse gesichert.

## Standard-Ausstattung\* DUOMIX 333 PFP -Zone 1-

- Elektrische Komponenten sind durch druckgekapselte Gehäuse geschützt
- Pneumatische Rührwerke
- Pneumatische Druck- und Dosierüberwachung
- Kranösen für einfachen Transport

\*Standardausstattung wie DUOMIX 333 PFP jedoch mit Änderungen für die Offshore Industrie !

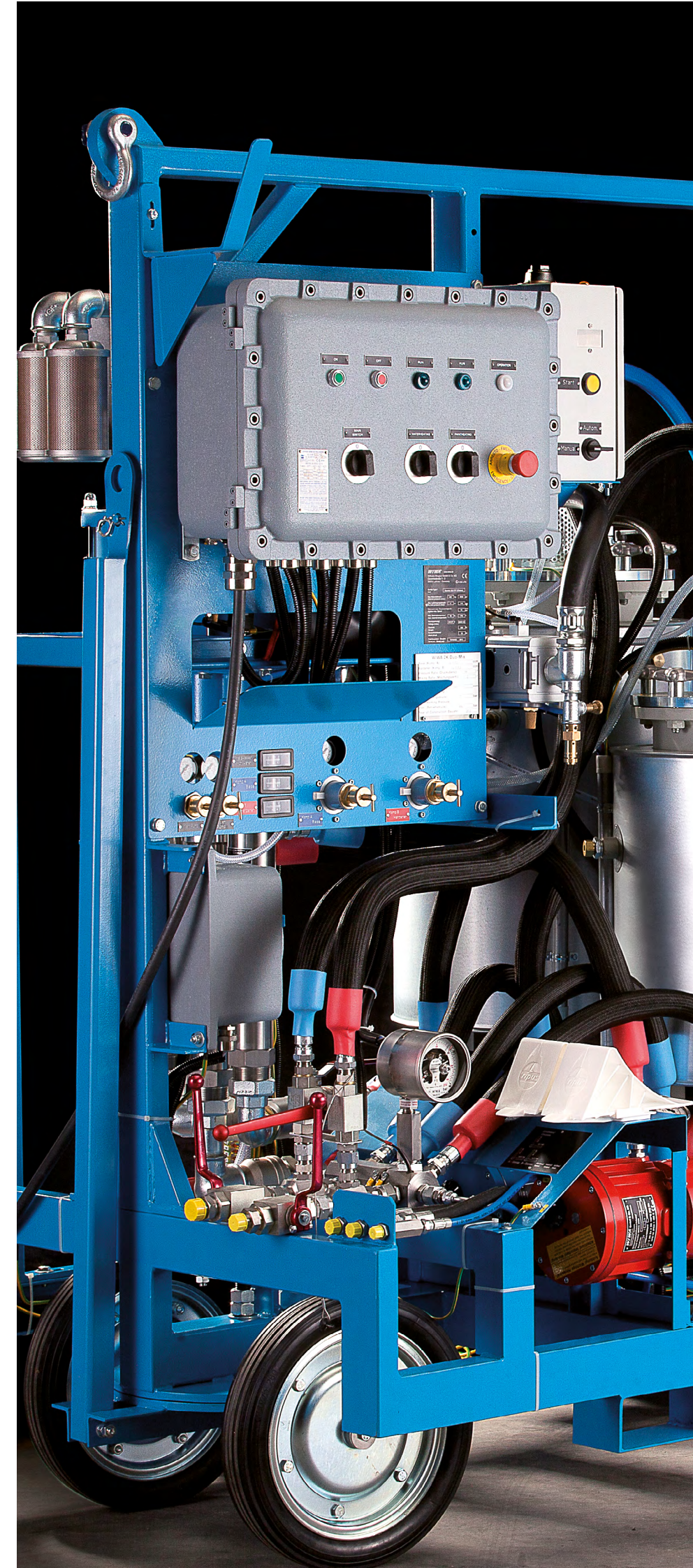


## TECHNISCHE DATEN

### DUOMIX 333 PFP -ZONE 1-

Mischungsverhältnis:	1:1 / 2:1 / 2,33:1
Betriebsdruck:	429 / 408 / 427 bar
Druckübersetzung:	66:1 / 58,34:1 / 61:1
Fördermenge je 40 DH	1:1 / ca.12 l/min 2:1 / ca.13 l/min 2,33:1 / ca.13 l/min
Luftverbrauch:	5000 l/min. (177 scfm)
Eingangsspannung:	1:1 / 400V 2:1 / 400V 2,33:1 / 440V / 400V
Gewicht:	1200 kg (2645 lbs)
Größe: (m)	2,15 x 1,10 x 2,05 85" x 43" x 81" (L x W x H)

Zubehör auf Anfrage



## WIWA DUOMIX 333 PFP



**ATEX 94/9/EG**

### Hauptsitz und Produktion Germany

WIWA Wilhelm Wagner GmbH & Co. KG  
35633 Lahnu, Germany  
Phone: +49 (0) 6441 609-0

[www.wiwa.com](http://www.wiwa.com)

### WIWA Subsidiary USA

WIWA LLC – USA, Canada, Latin America  
107 N. Main St.  
P.O. Box 398, Alger, OH 45812  
Tel.: +1-419-757-0141  
Fax: +1-419-549-5173  
Toll-Free: +1-855-757-0141

[www.wiwausa.com](http://www.wiwausa.com)



WIWA DUOMIX 333PFP Druckbehälter



WIWA DUOMIX 333PFP Spüleinheit



WIWA DUOMIX 333PFP  
Druckregler und Temperaturanzeige



WIWA DUOMIX 333PFP Rammpressen



WIWA DUOMIX 333PFP Dosierpumpe



Druckgekapselte Gehäuse